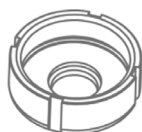


## Accesorios para Punzonadora MX340G

### Tuercas para los punzones MX340



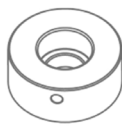
TAP



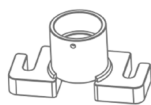
ATAP

Referencia	Tipo	Tuercas para los punzones
120-02-01-00011	TAP28	Tuerca para punzones N28 <i>De serie</i>
140-02-01-00019	TAP40	Tuerca para punzones N40
140-02-01-00020	TAP50	Tuerca para punzones N50
140-02-01-00021	TAP60	Tuerca para punzones N60
125-02-01-00002	ATAP	Acoplamiento para TAP60

### Acoples para las matrices MX340



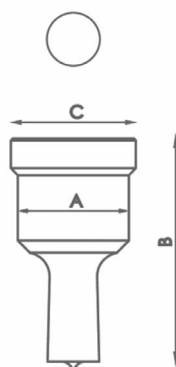
CAB



PORTABASES

Referencia	Tipo	Acoples para las matrices
120-02-01-00012	N46	Acoplamiento para matrices N46 <i>De serie</i>
140-02-01-00024	N60	Acoplamiento para matrices N60
140-02-01-00025	N78	Acoplamiento para matrices N78
140-02-01-00037	N100	Portabases para matrices N100
140-02-01-00038	N125	Portabases para matrices N125

### Punzones redondos estándar MX340

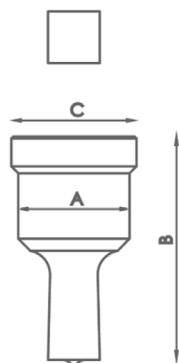


Tipo	Medidas disponibles en mm Ø	A	B	C
N28	3/3'5/4/4'5/5/5'5/6/6'5/7/7'5/8 8'5 /9mm hasta 28mm de 0'5 en 0'5mm	28 mm	58 mm	31,5 mm
N40	29/30/31/32/33/34/35 36/37/38/39/40mm	40 mm	64 mm	43,5 mm
N50	41/42/43/44/45/46/47/48/49/50mm	50 mm	58 mm	54 mm
N60	52/54/56/58/60mm	60 mm	58 mm	64 mm
N75	62/64/66/68/70/72/74mm	75 mm	58 mm	79 mm
N100	76/78/80/82/84/86/88 90/92/94/96/98/100mm	100 mm	58 mm	104 mm

*Para medidas distintas consultar con el fabricante*

## Accesorios para Punzonadora MX340G

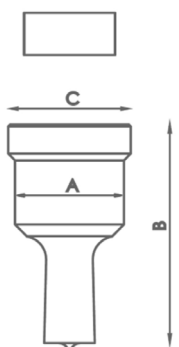
### Punzones cuadrados estándar MX340



Tipo	Medidas disponibles en mm Ø	A	B	C
N28	4/5/6/7/8/9/10/11/12/13/14/15 16/17/18/19/20mm	28 mm	58 mm	31,5 mm
N40	21/22/24/26/28mm	40 mm	64 mm	43,5 mm
N50	31/33/35mm	50 mm	58 mm	54 mm
N75	40/44/48/53mm	75 mm	58 mm	79 mm
N100	58/64/70mm	100 mm	58 mm	104 mm

*Para medidas distintas consultar con el fabricante*

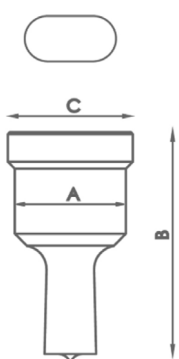
### Punzones rectangulares estándar MX340



Tipo	Medidas disponibles en mm Ø	A	B	C
N28	7x10/7x15/9x13/9x19/11x17/11x23 13x19/15x21mm	28 mm	58 mm	31,5 mm
N40	13x25/15x27/17x25/19x30/20x34mm	40 mm	64 mm	43,5 mm
N50	25x43mm	50 mm	58 mm	54 mm
N75	25x70mm	75 mm	58 mm	79 mm
N100	25x96mm	100 mm	58 mm	104 mm

*Para medidas distintas consultar con el fabricante*

### Punzones ovalados estándar MX340

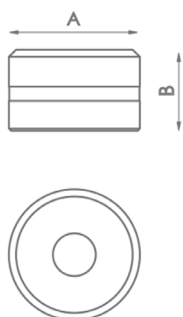


Tipo	Medidas disponibles en mm Ø	A	B	C
N28	7x10/7x15/7x20/9x13/9x19/11x17 11x23/13x18/13x22/13x27/15x20/15x24 15x27/17x22/17x26/19x26/21x27mm	28 mm	58 mm	31,5 mm
N40	13x31/15x31/17x31/17x40/19x31 19x40/21x31/21x40mm	40 mm	64 mm	43,5 mm
N50	25x45/25x50mm	50 mm	58 mm	54 mm
N75	27x63/27x75mm	75 mm	58 mm	79 mm
N100	30x87/30x100mm	100 mm	58 mm	104 mm

*Para medidas distintas consultar con el fabricante*

## Accesorios para Punzonadora MX340G

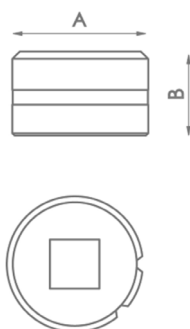
### Matrices redondas estándar MX340



Tipo	Medidas disponibles en mm	A	B
N46	3/3,5/4/4,5/5/5,5/6/6,5/7/7,5/8/8,5 9mm hasta 28mm de 0,5 en 0,5mm	46 mm	28,5 mm
N60	29/30/31/32/33/34/35/36/37/38/39/40mm	60 mm	32 mm
N78	41/42/43/44/45/46/47/48/49/50mm	78 mm	28,5 mm
N100	52/54/56/58/60/62/64/66/68/70/72/74mm	100 mm	28,5 mm
N125	76/78/80/82/84/86/88/90/92/94/96/98/100mm	125 mm	28,5 mm

*Para medidas distintas consultar con el fabricante*

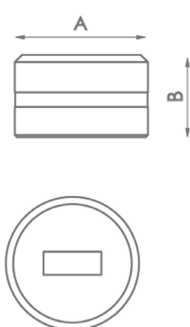
### Matrices cuadradas estándar MX340



Tipo	Medidas disponibles en mm	A	B
N46	4/5/6/7/8/9/10/11/12/13/14/15/16/17/18/19/20mm	46 mm	28,5 mm
N60	21/22/24/26/28mm	60 mm	32 mm
N78	31/33/35mm	78 mm	28,5 mm
N100	40/44/48/53mm	100 mm	28,5 mm
N125	58/64/70mm	125 mm	28,5 mm

*Para medidas distintas consultar con el fabricante*

### Matrices rectangulares estándar MX340

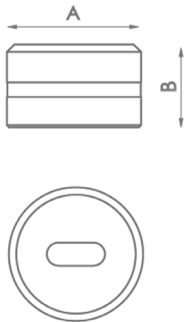


Tipo	Medidas disponibles en mm	A	B
N46	7x10/7x15/9x13/9x19/11x17/11x23/ 13x19/13x25/15x21mm	46 mm	28,5 mm
N60	15x27/17x25/19x30/20x34mm	60 mm	32 mm
N78	25x43mm	78 mm	28,5 mm
N100	25x70mm	100 mm	28,5 mm
N125	25x96mm	125 mm	28,5 mm

*Para medidas distintas consultar con el fabricante*

## Accesorios para Punzonadora MX340G

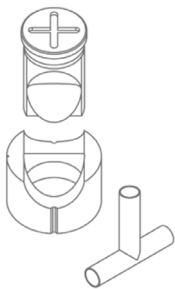
### Matrices ovaladas MX340



Tipo	Medidas disponibles en mm	A	B
N46	7x10/7x15/7x20/9x13/9x19/11x17/11x23 13x18/13x22/13x27/15x20/15x24/15x27 17x22/17x26/19x26/21x27mm	46 mm	28,5 mm
N60	13x31/15x31/17x31/17x40/19x31 19x40/21x31/21x40mm	60 mm	32 mm
N78	25x45/25x50mm	78 mm	28,5 mm
N100	27x63/27x75mm	100 mm	28,5 mm
N125	30x87/30x100mm	125 mm	28,5 mm

*Para medidas distintas consultar con el fabricante*

### Matrices de abocardar MX340



Referencia	Medidas disponibles en mm	Acoples necesarios	
MAN28	Tubo de 16 a 28mm	TAP 28	CAB 46
MAN40	Tubo de 28,5 a 40mm	TAP 40	CAB 60
MAN50	Tubo de 40,5 a 50mm	TAP 50	CAB 78
MAN60	Tubo de 50,5 a 60mm	TAP 60	

*Para medidas distintas consultar con el fabricante*

### Matrices de redondear esquinas MX340

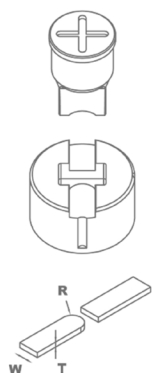


Referencia	Radio en mm	Acoples necesarios	
MRE28	Radio de 3 a 15mm	TAP 28	CAB 46
MRE40	Radio de 16 a 26mm	TAP 40	CAB 60
MRE50	Radio de 26,5 a 32mm	TAP 50	CAB 78

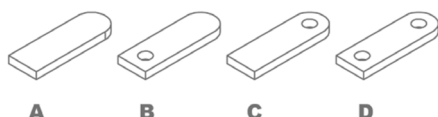
*Para medidas distintas consultar con el fabricante*

## Accesorios para Punzonadora MX340G

### Matrices de orejetas R1 MX340

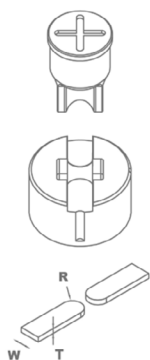


Referencia	Modelo	Medidas ancho	Acoples necesarios
MOR1-35A	A	De 20 a 35mm	TAP28 / TAP40
MOR1-35B	B	De 20 a 35mm	TAP28 / TAP40
MOR1-35C	C	De 20 a 35mm	TAP28 / TAP40
MOR1-35D	D	De 20 a 35mm	TAP28 / TAP40
MOR1-50A	A	De 40 a 50mm	TAP50 / TAP60 con ATAP
MOR1-50B	B	De 40 a 50mm	TAP50 / TAP60 con ATAP
MOR1-50C	C	De 40 a 50mm	TAP50 / TAP60 con ATAP
MOR1-50D	D	De 40 a 50mm	TAP50 / TAP60 con ATAP

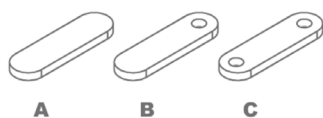


Para medidas distintas o superiores consultar con el fabricante.  
 Al realizar el pedido especificar REFERENCIA, MODE O, R (radio),  
 W (ancho pletina), T (grosor pletina)  
 En los modelos B, C y D especificar diámetro del agujero.  
 La longitud de la orejeta siempre es ajustable.  
 Capacidad de producción: 450 a 600 piezas la hora.

### Matrices de orejetas R2 MX340



Referencia	Modelo	Medidas ancho	Acoples necesarios
MOR2-35A	A	De 20 a 35mm	TAP28 / TAP40
MOR2-35B	B	De 20 a 35mm	TAP28 / TAP40
MOR2-35C	C	De 20 a 35mm	TAP28 / TAP40
MOR2-50A	A	De 40 a 50mm	TAP50 / TAP60 con ATAP
MOR2-50B	B	De 40 a 50mm	TAP50 / TAP60 con ATAP
MOR2-50C	C	De 40 a 50mm	TAP50 / TAP60 con ATAP



Para medidas distintas o superiores consultar con el fabricante.  
 Al realizar el pedido especificar REFERENCIA, MODE O, R (radio),  
 W (ancho pletina), T (grosor pletina)  
 En los modelos B y C especificar diámetro del agujero.  
 La longitud de la orejeta siempre es ajustable.  
 Capacidad de producción: 450 a 600 piezas la hora.