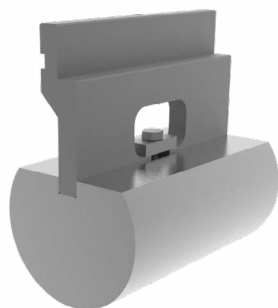


Accessoires pour la Presse plieuse horizontale PP200CNC

Support à Grands Rayons PU.67.14

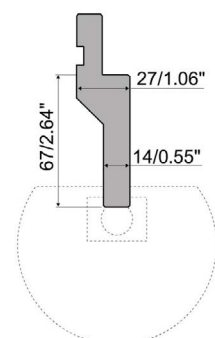


Référence: 140-16-01-00043

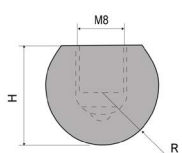
Porte-outil de pliage R1 de style européen. (Pour rayons de 8 à 50 mm)

Longueur de pli: 161 mm

Poids: 1,80 Kg.



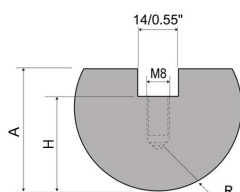
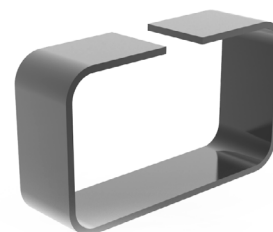
Éléments de rayon pour le support à grand rayons PU.67.14



Éléments de rayon à plier. Fabriqué en C45, un acier de qualité moyenne de haute qualité, aux propriétés mécaniques constantes et à une bonne résistance externe au chrome.

Tonnage: 800 kN/m maximum

Pour son utilisation, il nécessite le support grand rayon PU.67.14.



Veillez-vous référer au tableau de rayon suivant :

Grand Rayon						
Type	Code	Référence	R (mm)	H (mm)	A (mm)	Poids
C13.08	PU.67.14-C13.08	140-16-01-00054	8	13	-	0,04 Kg.
C13.09	PU.67.14-C13.09	140-16-01-00055	9	16	-	0,04 Kg.
C16.10	PU.67.14-C16.10	140-16-01-00056	10	16	-	0,04 Kg.
C17.12	PU.67.14-C17.12	140-16-01-00057	12	17	22	0,50 Kg.
C20.15	PU.67.14-C20.15	140-16-01-00058	15	20	27	0,75 Kg.
C22.17	PU.67.14-C22.17	140-16-01-00059	17	22	32	1,00 Kg.
C24.20	PU.67.14-C24.20	140-16-01-00060	20	24	34	1,40 Kg.
C25.22	PU.67.14-C25.22	140-16-01-00061	22	25	35	1,50 Kg.
C29.25	PU.67.14-C29.25	140-16-01-00062	25	29	39	2,00 Kg.
C34.27	PU.67.14-C34.27	140-16-01-00063	27	34	44	2,50 Kg.
C34.30	PU.67.14-C34.30	140-16-01-00064	30	34	44	2,70 Kg.
C37.32	PU.67.14-C37.32	140-16-01-00065	32	37	47	3,20 Kg.
C45.35	PU.67.14-C45.35	140-16-01-00066	35	45	55	4,10 Kg.
C42.37	PU.67.14-C42.37	140-16-01-00067	37	42	52	4,10 Kg.
C45.40	PU.67.14-C45.40	140-16-01-00068	40	45	55	4,60 Kg.
C60.45	PU.67.14-C60.45	140-16-01-00069	45	60	70	6,80 Kg.
C70.50	PU.67.14-C70.50	140-16-01-00070	50	70	80	8,70 Kg.