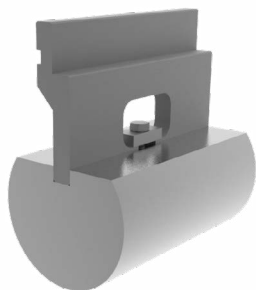


## Accesorios para Prensa plegadora horizontal PP200CNC

### Porta radios grandes PU.67.14

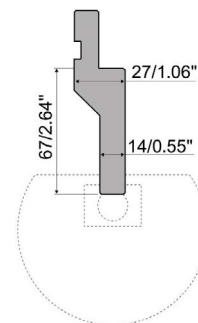


**Referencia: 140-16-01-00043**

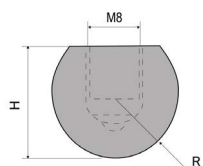
Soporte para herramientas de doblado R1 estilo Europeo.  
(Para radios de 8 a 50 mm)

**Longitud de plegado: 161 mm**

**Peso: 1,80 Kg.**



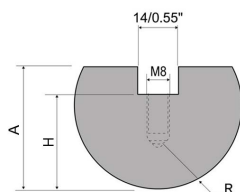
### Elementos de radio para Porta radios grandes PU.67.14



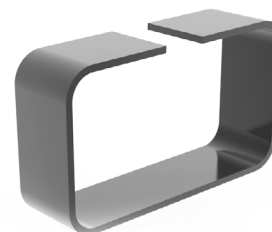
Elementos de radio para plegar. Fabricadas en C45, un acero de grado medio, de alta calidad, con propiedades mecánicas constantes y con buena resistencia cromada exteriormente.

**Tonelaje: 800 kN/m max.**

*Para su uso es necesario el Porta radios grandes PU67.14*



Consulte la siguiente tabla de radios:



Radio grande						
Tipo	Código	Referencia	R (mm)	H (mm)	A (mm)	Peso
C13.08	PU.67.14-C13.08	140-16-01-00054	8	13	-	0,04 Kg.
C13.09	PU.67.14-C13.09	140-16-01-00055	9	16	-	0,04 Kg.
C16.10	PU.67.14-C16.10	140-16-01-00056	10	16	-	0,04 Kg.
C17.12	PU.67.14-C17.12	140-16-01-00057	12	17	22	0,50 Kg.
C20.15	PU.67.14-C20.15	140-16-01-00058	15	20	27	0,75 Kg.
C22.17	PU.67.14-C22.17	140-16-01-00059	17	22	32	1,00 Kg.
C24.20	PU.67.14-C24.20	140-16-01-00060	20	24	34	1,40 Kg.
C25.22	PU.67.14-C25.22	140-16-01-00061	22	25	35	1,50 Kg.
C29.25	PU.67.14-C29.25	140-16-01-00062	25	29	39	2,00 Kg.
C34.27	PU.67.14-C34.27	140-16-01-00063	27	34	44	2,50 Kg.
C34.30	PU.67.14-C34.30	140-16-01-00064	30	34	44	2,70 Kg.
C37.32	PU.67.14-C37.32	140-16-01-00065	32	37	47	3,20 Kg.
C45.35	PU.67.14-C45.35	140-16-01-00066	35	45	55	4,10 Kg.
C42.37	PU.67.14-C42.37	140-16-01-00067	37	42	52	4,10 Kg.
C45.40	PU.67.14-C45.40	140-16-01-00068	40	45	55	4,60 Kg.
C60.45	PU.67.14-C60.45	140-16-01-00069	45	60	70	6,80 Kg.
C70.50	PU.67.14-C70.50	140-16-01-00070	50	70	80	8,70 Kg.