

## Accesorios para Punzonadora MX700

### ► Tuercas para los punzones MX700



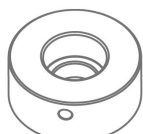
TAP



ATAP

Referencia	Tipo	Tuercas para los punzones
120-02-02-00312	TAP28	Tuerca para punzones N28 <i>De serie</i>
140-02-02-00011	TAP40	Tuerca para punzones N40
140-02-02-00015	TAP50	Tuerca para punzones N50
140-02-02-00014	TAP60	Tuerca para punzones N60
140-02-02-00010	TAP75	Tuerca para punzones N75
140-02-02-00012	TAP100	Tuerca para punzones N100
125-02-02-00042	ATAP	Acoplamiento para TAP100

### ► Acoples para las matrices MX700



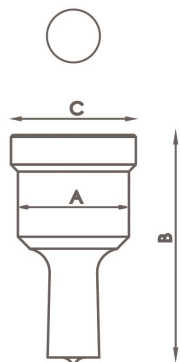
CAB



CAB N125

Referencia	Tipo	Acoples para las matrices
120-02-02-00313	N46	Acoplamiento para matrices N46 <i>De serie</i>
140-02-02-00019	N60	Acoplamiento para matrices N60
140-02-02-00028	N78	Acoplamiento para matrices N78
140-02-02-00044	N85	Acoplamiento para matrices N85
140-02-02-00029	N100	Acoplamiento para matrices N100
140-02-02-00027	N125	Acoplamiento para matrices N125

### ► Punzones redondos estándar MX700

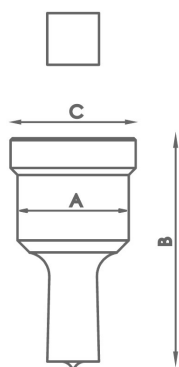


Tipo	Medidas disponibles en mm Ø	A	B	C
N28	3/3'5/4/4'5/5/5'5/6/6'5/7/7'5/8/8'5 9mm hasta 28mm de 0'5 en 0'5mm	28 mm	58 mm	31,5 mm
N40	29/30/31/32/33/34/35/36/37/38/39/40mm	40 mm	64 mm	43,5 mm
N50	41/42/43/44/45/46/47/48/49/50mm	50 mm	58 mm	54 mm
N60	52/54/56/58/60mm	60 mm	58 mm	64 mm
N75	62/64/66/68/70/72/74mm	75 mm	58 mm	79 mm
N100	76/78/80/82/84/86/88/90/92/94/96/98/100mm	100 mm	58 mm	104 mm

Para medidas distintas consultar con el fabricante

## Accesorios para Punzonadora MX700

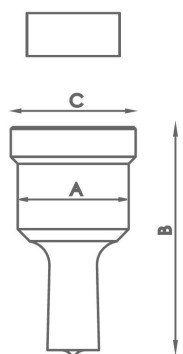
### ► Punzones cuadrados estándar MX700



Tipo	Medidas disponibles en mm Ø	A	B	C
N28	4/5/6/7/8/9/10/11/12/13/14/15/16/17/18/19/20mm	28 mm	58 mm	31,5 mm
N40	21/22/24/26/28mm	40 mm	64 mm	43,5 mm
N50	31/33/35mm	50 mm	58 mm	54 mm
N75	40/44/48/53mm	75 mm	58 mm	79 mm
N100	58/64/70mm	100 mm	58 mm	104 mm

*Para medidas distintas consultar con el fabricante*

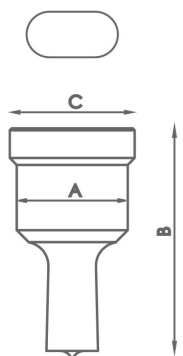
### ► Punzones rectangulares estándar MX700



Tipo	Medidas disponibles en mm Ø	A	B	C
N28	7x10/7x15/9x13/9x19/11x17/11x23 13x19/15x21mm	28 mm	58 mm	31,5 mm
N40	13x25/15x27/17x25/19x30/20x34mm	40 mm	64 mm	43,5 mm
N50	25x43mm	50 mm	58 mm	54 mm
N75	25x70mm	75 mm	58 mm	79 mm
N100	25x96mm	100 mm	58 mm	104 mm

*Para medidas distintas consultar con el fabricante*

### ► Punzones ovalados estándar MX700

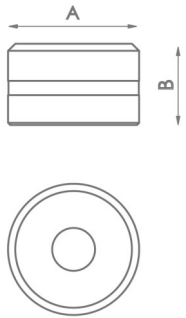


Tipo	Medidas disponibles en mm Ø	A	B	C
N28	7x10/7x15/7x20/9x13/9x19/11x17/11x23/13x18 13x22/13x27/15x20/15x24/15x27/17x22/17x26 19x26/21x27mm	28 mm	58 mm	31,5 mm
N40	13x31/15x31/17x31/17x40/19x31 19x40/21x31/21x40mm	40 mm	64 mm	43,5 mm
N50	25x45/25x50mm	50 mm	58 mm	54 mm
N75	27x63/27x75mm	75 mm	58 mm	79 mm
N100	30x87/30x100mm	100 mm	58 mm	104 mm

*Para medidas distintas consultar con el fabricante*

## Accesorios para Punzonadora MX700

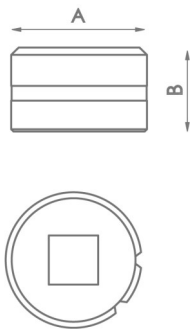
### ► Matrices redondas estándar MX700



Tipo	Medidas disponibles en mm	A	B
N46	3/3,5/4/4,5/5/5,5/6/6,5/7/7,5/8/8,5 9mm hasta 28mm de 0,5 en 0,5mm	46 mm	28,5 mm
N60	29/30/31/32/33/34/35/36/37/38/39/40mm	60 mm	32 mm
N78	41/42/43/44/45/46/47/48/49/50mm	78 mm	28,5 mm
N100	52/54/56/58/60/62/64/66/68/70/72/74mm	100 mm	28,5 mm
N125	76/78/80/82/84/86/88/90/92/94/96/98/100mm	125 mm	28,5 mm

*Para medidas distintas consultar con el fabricante*

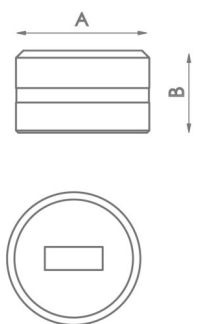
### ► Matrices cuadradas estándar MX700



Tipo	Medidas disponibles en mm	A	B
N46	4/5/6/7/8/9/10/11/12/13/14/15/16/17/18/19/20mm	46 mm	28,5 mm
N60	21/22/24/26/28mm	60 mm	32 mm
N78	31/33/35mm	78 mm	28,5 mm
N100	40/44/48/53mm	100 mm	28,5 mm
N125	58/64/70mm	125 mm	28,5 mm

*Para medidas distintas consultar con el fabricante*

### ► Matrices rectangulares estándar MX700

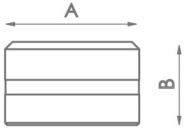


Tipo	Medidas disponibles en mm	A	B
N46	7x10/7x15/9x13/9x19/11x17/11x23/13x19/13x25 15x21mm	46 mm	28,5 mm
N60	15x27/17x25/19x30/20x34mm	60 mm	32 mm
N78	25x43mm	78 mm	28,5 mm
N100	25x70mm	100 mm	28,5 mm
N125	25x96mm	125 mm	28,5 mm

*Para medidas distintas consultar con el fabricante*

## Accessories for Hydraulic iron worker MX700

### ► Oval dies MX700



Type	Available sizes in mm	A	B
N46	7x10/7x15/7x20/9x13/9x19/11x17/11x23/13x18/13x22/13x27 15x20/15x24/15x27/17x22/17x26/19x26/21x27mm	46 mm	28,5 mm
N60	13x31/15x31/17x31/17x40/19x31/19x40/21x31/21x40mm	60 mm	32 mm
N78	25x45/25x50mm	78 mm	28,5 mm
N100	27x63/27x75mm	100 mm	28,5 mm
N125	30x87/30x100mm	125 mm	28,5 mm

*For different sizes, please ask the manufacturers.*