

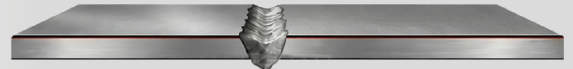
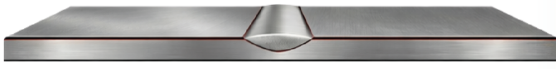
GUÍA VISUAL DE PARÁMETROS: SOLDADORA LÁSER MS20

Efecto de las variables en la penetración y estética

– MÁS BAJA

POTENCIA

+ MÁS ALTA



– PENETRACIÓN
Menos resistente

+ ESTÉTICA
Acabado liso

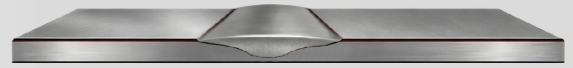
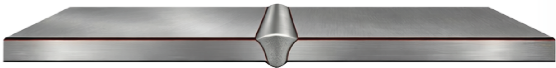
+ PENETRACIÓN
Riesgo perforación

– ESTÉTICA
Superficie irregular

– MÁS BAJA

AMPLITUD DE CORDÓN

+ MÁS ALTA



+ PENETRACIÓN
Energía concentrada

– ESTÉTICA
Cresta estrecha

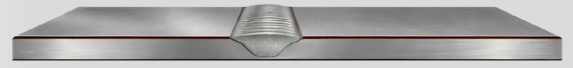
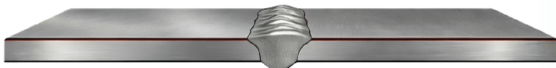
– PENETRACIÓN
Dispersión energía

+ ESTÉTICA
Ancho y uniforme

– MÁS BAJA

FRECUENCIA (HERCIOS)

+ MÁS ALTA



+ PENETRACIÓN
Arco lento y caliente

– ESTÉTICA
Marcas de pulso

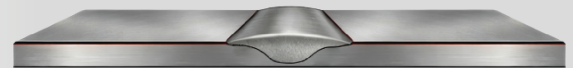
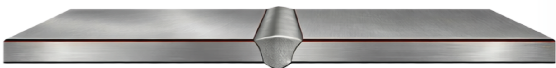
– PENETRACIÓN
Arco rápido y frío

+ ESTÉTICA
Micro-marcas finas

– MÁS BAJA

VELOCIDAD APORTACIÓN

+ MÁS ALTA



+ PENETRACIÓN
Mayor calor en base

– ESTÉTICA
Menos relleno

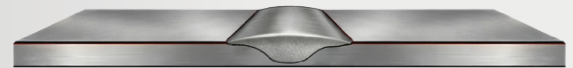
– PENETRACIÓN
Menor calor en base

+ ESTÉTICA
Refuerzo abundante

UN HILO / MENOR DIÁMETRO

CANTIDAD DE APORTACIÓN

DOS HILOS / MAYOR DIÁMETRO



+ PENETRACIÓN
Mayor calor en base

– APORTACIÓN
Menos relleno

– PENETRACIÓN
Menor calor en base

+ APORTACIÓN
Refuerzo abundante