

N NARGESA®

POINÇONNEUSE HYDRAULIQUE

MX340G CNC

 Technologie 4.0

NOUVEAU



50 ans

dans la fabrication de machines industrielles



VIDÉO DE FONCTIONNEMENT

Vidéo de fonctionnement de la machine.

DEMANDE DE DEVIS

Veillez remplir le formulaire suivant. Nous vous répondrons sous 24 heures.

Jours ouvrables.

QUELQUES-UNS DE NOS CLIENTS

L'approbation de nos clients est notre meilleure carte de présentation



CERTIFICATS ET ACCRÉDITATIONS

Quelque certificats qui soutiennent nos processus et profitent à nos clients



PYME INNOVADORA

Válido hasta el 31 de mayo de 2026



CONCESSION
D'AUTORISATION
D'EXPORTATEUR
AUTORISÉ

ESEAOR23000312

Puissance, précision et polyvalence dans une seule machine : MX340G CNC Nargesa

Sa principale force réside dans sa totale **polyvalence**, ce qui permet de réaliser **de multiples opérations** à partir d'un seul appareil : **poinçonnage, pliage, cisaillement, limage, évasement...** Cette **capacité de multifonction** fait de la **CNC MX340G** un outil **essentiel pour tout environnement industriel** à la recherche d'efficacité sans sacrifier la précision.

Bon nombre de nos clients les utilisent pour **adapter leurs propres matrices, qu'ils utilisaient auparavant dans des presses excentriques** tout en minimisant le bruit et maximisant la sécurité de l'opérateur.

Grâce à sa structure robuste, son **col de cygne large de 180 mm, sa course de 100 mm et sa table de travail spacieuse**, la poinçonneuse **MX340G CNC** se distingue par sa grande polyvalence.

Cela permet de réaliser **de multiples opérations** telles que le **poinçonnage** dans de divers profilés (**tôle, tube, cornière, UPN, IPN...**), ainsi que le **pliage, la découpe, l'emboutissage profond, l'estampage, l'évasement...** Sa capacité d'adaptation à une **large gamme de matrices** — y compris celles fabriquées par le client — ce qui en fait une solution flexible pour tous les types de besoins de production.

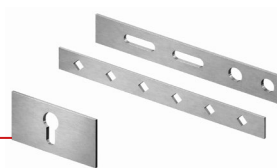
Conçue pour améliorer l'efficacité en milieu de travail, cette version intègre **l'éclairage à LED intégré** qui offre une visibilité optimale de la zone de travail, améliorant ainsi la précision et la sécurité de l'opérateur. En outre, elle comprend une **étagère pour le rangement organisé des poinçons et matrices**, facilitant ainsi l'accès aux outils et réduisant les temps de préparation sans perturber le flux de production. Tout cela, grâce à un système avancé de **commande CNC intuitive**, qui **simplifie la programmation, automatise les processus et augmente la productivité** à un nouveau niveau.

La **MX340G** est conçue comme une machine indispensable aux entreprises du secteur métallurgique, tant pour la production en série que pour les travaux sur mesure.

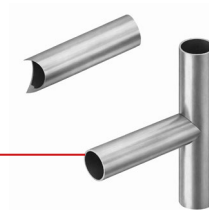


EXEMPLES DE TRAVAUX EFFECTUÉS AVEC LA POINÇONNEUSE HYDRAULIQUE CNC

Poinçonnage de différentes formes — rond, carré, rectangulaire, ovale... — pour tous les besoins de fabrication



Évasement de tubes pour faciliter des assemblages précis et des joints propres



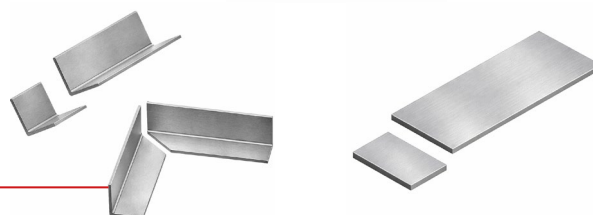
Arrondi des angles dans les plaques et les profilés pour améliorer les finitions et éviter les arêtes vives



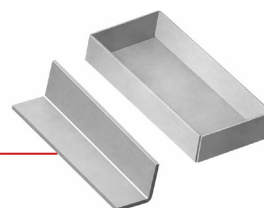
Fabrication d'entretoises pour le renforcement structurel des portes, des cadres et des constructions métalliques



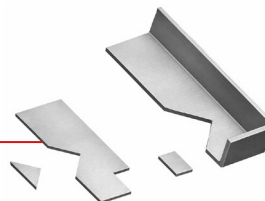
Découpe de cornières et de plats avec précision pour préparer les pièces en vue de l'assemblage ultérieur



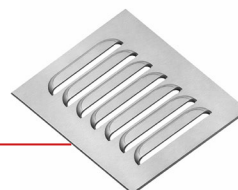
Opérations de pliage permettant le façonner rapidement et précisément des pièces aux angles et géométries variés



Limage de profilés et de plats pour enlever le surplus de matière et ajuster les pièces



Fabrication de grilles de ventilation par poinçonnage répétitif et précis de tôles ou de platines



Production de pattes et d'éléments d'assemblage par découpe et formage en une seule opération



CARACTÉRISTIQUES TECHNIQUES

- > Puissance hydraulique : **40 t.**
- > Puissance de moteur : **2,2 kW/3 CV (HP)**
- > Vitesse de travail : **7,1 mm/s**
- > Vitesse de retour : **9,3 mm/s**
- > Trajectoire du poinçon : **100 mm**
- > Col de cygne : **180 mm**
- > Dimensions de la table : **245 x 265 mm**
- > **Descente verticale, et non pendulaire**
- > Actionnement avec **pédale de sécurité**
- > **Elle intègre une CNC ESA 820 très intuitive**
- > Bibliothèque de matrices et de poinçons modifiable
- > Programmation automatique des interrupteurs de fin de course
- > Calcul automatique du tonnage
- > Angle de pliage
- > **Diagnostic d'alarmes**
- > Tension triphasée : **230/400 V**

POINÇONNAGE

- > Elle peut être fournie **avec toutes sortes de poinçons de formes différentes** : ronds, carrés, rectangulaires, ovales, chapeau melon...

AUTRES APPLICATIONS

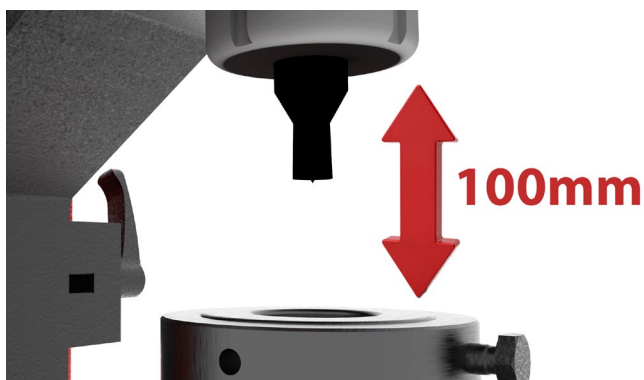
- > Elle a **plus de 40 matrices standard** pour effectuer différentes tâches telles que : **insérer, plier, couper, élargir/réduire un tube...**
- > Si le client l'exige, **nous fabriquons des matrices sur mesure pour produire tous types de pièces.**

AVANTAGES

- > **Descente verticale, et non pendulaire.** Son **col de cygne de 180 mm, course de 100 mm et table de travail spacieuse** permettent de travailler avec **pièces plus grandes et coupler tout type de matrice** contrairement aux autres marques.
- > **L'optimisation de course, le contrôle d'angle et le calcul du tonnage requis** augmentent considérablement la productivité.

**Tous les produits Nargesa sont conformes aux normes CE en matière de fabrication des machines industrielles.*

*** Tous nos produits sont fabriqués dans nos usines en Espagne. Les composants hydrauliques et électroniques sont entièrement de série et choisis parmi les meilleures marques leaders en Europe, disposant d'un service d'assistance technique dans le monde entier : Rexroth, Bosch, Roquet, Schneider Electric, LG, Télémécanique, Pizzato, etc.*

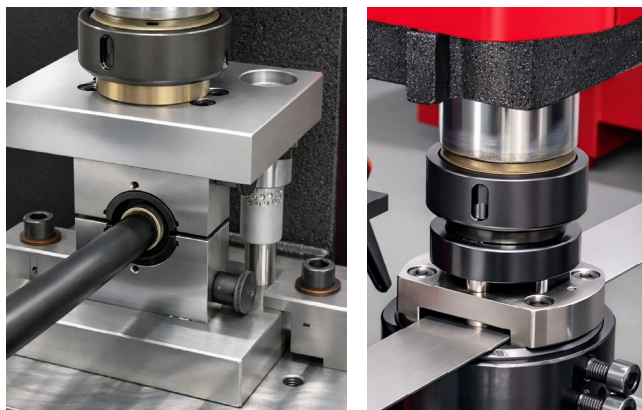
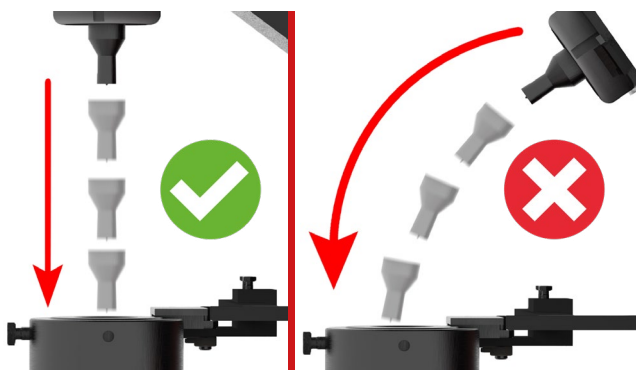


COURSE DE PISTON PLUS IMPORTANTE

Avec une **course de 100 mm** — supérieur aux ~ 60 mm habituels — la CNC MX340G **élimine toute restriction de fonctionnement**. Elle permet de travailler avec des outils nécessitant une plus grande distance de déplacement, élargissant ainsi les applications et la polyvalence de la machine.

DESCENTE VERTICALE DU PISTON

La poinçonneuse MX340G CNC effectue une **descente verticale** du piston et diffère des systèmes pendulaires, assurant une **force axiale complète et élimination des forces latérales**. Cela améliore l'alignement, la qualité du poinçonnage et la **durée de vie des outils jusqu'à 5 fois plus**. De plus, elle permet d'utiliser une grande variété de matrices qui nécessitent le couplage de cette descente verticale.



POLYVALENCE MAXIMALE ET CHANGEMENT D'OUTIL RAPIDE

La MX340G CNC permet d'adapter des **matrices personnalisées**, même à partir de presses excentriques, **tout en améliorant les conditions de travail, réduisant le bruit et augmentant la sécurité**. Son système de changement rapide remplace les outils en **30 secondes maximum** tout en minimisant les arrêts. En outre, une seule station **permet de travailler avec plusieurs configurations**, ce qui permet d'atteindre une polyvalence bien supérieure aux systèmes traditionnels.



OPTIMISATION DE LA COURSE CNC

La machine identifie automatiquement les points de départ et d'arrivée du déplacement de la tige en ajustant la course au minimum à chaque cycle. Ce réglage dynamique permet d'éliminer tout mouvement inutile, de réduire les temps d'arrêt et de prévenir toute erreur humaine et casse d'outils.

CONTRÔLE DE L'ANGLE

En mode pliage, l'opérateur saisit directement l'angle souhaité dans la commande numérique, puis la machine exécute automatiquement l'opération avec une précision absolue. Cela permet d'obtenir l'angle exact à partir de la première pièce, garantissant ainsi des résultats reproductibles en minimisant les ajustements et les essais.



CALCUL DU TONNAGE REQUIS

Le système CNC détermine automatiquement le tonnage requis pour chaque opération, en fonction du matériau, de l'épaisseur et des caractéristiques du poinçon.

Le nouveau
ECOMODE
de nos derniers produits
permet d'économiser de
l'énergie et de contribuer
à la préservation de
l'environnement.

Nous savons à quel point il est important de réduire la consommation énergétique. C'est pourquoi notre nouvelle machine intègre un mode « ECO » conçu pour déconnecter automatiquement les parties électriques énergivores en cas de détection d'un certain temps d'inactivité. Ainsi, lorsqu'il s'avère nécessaire de reprendre la production, il suffit d'appuyer sur la pédale pour continuer à travailler. En tant qu'entreprise fortement engagée envers la protection de l'environnement, nous sommes convaincus que cette caractéristique est fondamentale, car elle permet non seulement que nos clients puissent faire des économies, mais aussi de veiller à la durabilité de notre planète.



La **connectivité 4.0** permet de nous connecter à votre machine en quelques minutes afin de vous fournir une assistance immédiate.

Pour autant que le client ait préalablement donné son consentement, le fabricant pourra connecter à distance à sa machine afin de procéder à la mise à jour du logiciel de manière totalement gratuite et diagnostiquer les éventuelles anomalies de la machine, sans avoir à être présent. En outre, parmi de nombreuses autres prestations disponibles, il pourra également communiquer au client le moment idoine pour procéder à la maintenance préventive de la machine.



PANNEAU DE CONTRÔLE ESA S820

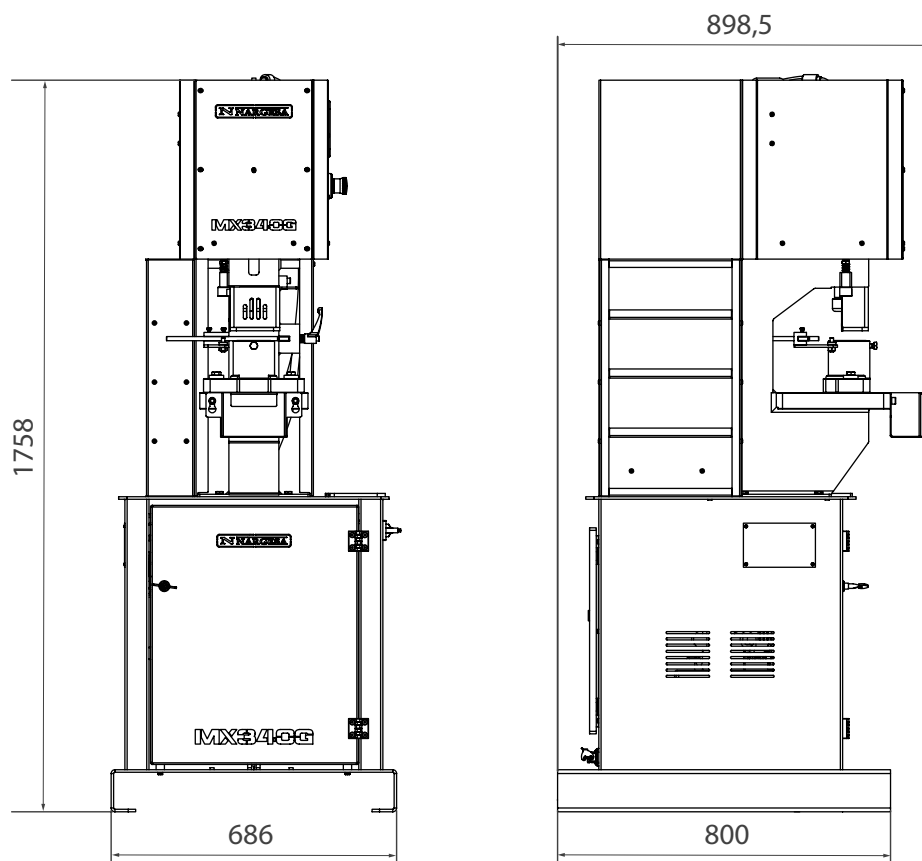
Les poinçonneuses Nargesa sont équipées d'un panneau de contrôle doté d'un écran tactile couleur de 7", **extrêmement convivial et facile à utiliser, intégrant la dernière technologie 4.0 et un réglage plus pratique et précis.**

Il suffit de saisir le matériau et l'épaisseur, de choisir le poinçon et la matrice dans la bibliothèque, et le programme de contrôle gèrera automatiquement le reste des paramètres.

Telles sont certaines des prestations les plus importantes de ce panneau de contrôle.

- > Enregistrement de 10 000 programmes.
- > Programmation des unités de mesure en pouces ou en millimètres.
- > Bibliothèque de matrices et de poinçons disponibles, avec possibilité d'ajouter de nouveaux outils.
- > Bibliothèque de matériaux et d'épaisseurs disponibles, avec possibilité de programmer de nouvelles options.
- > Le contrôle CNC dispose de plus de 20 langues différentes sélectionnables.
- > Contrôle automatique de l'angle de pliage, en degrés.
- > Vitesse de travail de 7,1 mm/s et vitesse de retour de 9,3 mm/s.
- > Mode de fonctionnement automatique ou manuel.
- > Compteur de pièces.
- > Technologie 4.0.
- > Diagnostic des alarmes sur l'écran.
- > Notification de maintenance préventive.
- > Possibilité de connexion à distance de la part du fabricant, sans avoir à être présent.
- > Résolution de l'écran tactile couleur 7" 800 x 480.
- > Disque en silicium de 128 Mo.
- > 2 entrées analogiques, résolution 12 bits.
- > 16 entrées numériques (24 Vcc).
- > 16 sorties numériques (24 Vcc, 0,7 A max.) Protégées contre les surcharges et les courts-circuits.
- > 1 port série RS232.
- > 1 port CAN, connecteur F Sub-D, 9 broches.
- > Alimentation 24 Vcc.
- > 1 port USB.
- > 1 port Ethernet.

DIMENSIONS EXTÉRIEURES



CARACTÉRISTIQUES DE L'EMBALLAGET

- Code de la taxe à l'importation: 84624200
- La machine est envoyée complètement montée.
- Emballage sur palette de fer et en caisse de carton triple couche apte pour le transport maritime.
- En option: Emballage complètement en bois traité NIMF15.

MX340G CNC

Largeur	700 mm
Profondeur	800 mm
Hauteur	1800 mm
Volume	1 m ³
Poids Net	628 Kg.
Poids Brut	647 Kg.

ACCESSOIRES FOURNIS AVEC LA MACHINE

Écrou de couplage pour poinçon et support pour matrices



> Toutes les poinçonneuses universelles Nargesa sont équipées avec l'utile pour le poinçonnage, avec un écrou de couplage pour poinçon et le support pour matrices.

Les autres accessoires sont en option, ce qui veut dire que chaque client peut équiper sa machine selon son désir et sa nécessité.

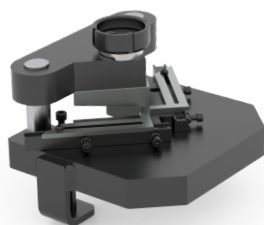


Dans Accessoires en option, en bas de page, vous trouverez toute la liste de poinçons possibles et des matrices de toutes sortes qui sont standards.

Écrou de couplage pour poinçon et support pour matrices

ACCESSOIRES EN OPTION

Matrice d'encoche à 90° réglable 100x100

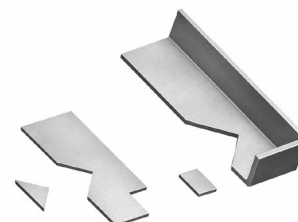


REF: 140-02-01-00005

- > Matrice d'encoche de tôle, cornière, etc.
- > Ajustable jusqu'à 100x100mm à 90° fixes.

CAPACITÉ MAXIMALE DE COUPE: 100x100x4mm.
POIDS: 35 Kg.

Outillage en option.



Poinçons et matrices ronds, carrés, ovales, rectangulaires



> Chez Nargesa, nous disposons d'un large catalogue de poinçons et matrices de toutes sortes. Si la mesure que désire le client n'est pas dans la liste, nous la fabriquons.



Dans le PDF, vous pourrez voir tous les types et mesures dont nous disposons...

Outillage en option.

Matrice pour percer des cornières et des profilés U



REF: 140-02-01-00031

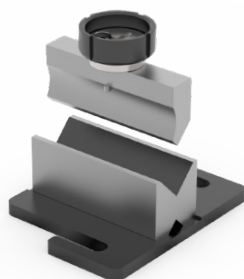
> Support pour percer des cornières.
> Les poinçons et les matrices de différents diamètres sont interchangeables.



Outillage en option.

Diamètre maximale du trou	Diamètre minimum du trou	Poids
28mm	2mm	9 Kg.

Matrice de pliage 170mm



REF: 140-02-01-00004

> Matrice pour plier la tôle et les barres plates jusqu'à 170mm. Poinçon de 88°.
> Matrice en V de 56mm et V de 26mm.



Outillage en option.

Longueur maximale de pliure	Épaisseur maximale de pliure	Poids
170mm	8 a 12mm	12 Kg.

Matrice pour couper des platines 100x10mm



REF: 140-02-01-00002

> Matrice pour couper tôle ou platines à partir de 0.8mm jusqu'à 10mm d'épaisseur.

Capacité maximale de coupe: 100x10mm.

Poids: 28 kg

Outillage en option.



Matrice pour arrondir des coins



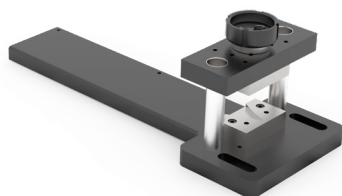
> Matrice pour arrondir les coins de la tôle selon différents rayons.

> Dans le **PDF**, vous pourrez voir toutes les sortes et mesures dont nous disposons.

Outillage en option.



Matrice pour flèches en tube



REF: 140-02-01-00007

> Matrice pour aplatir et découper le tube en forme de flèche. Apte pour différents diamètres.

Outillage en option.



Diamètre maximum du tube	Diamètre minimum du tube	Poids
30x2mm	10x2mm	19 Kg.

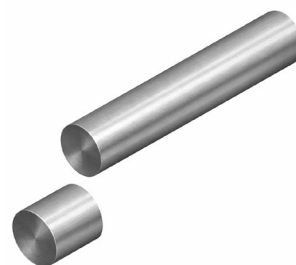
Matrice pour couper des barres rondes



REF: 140-02-01-00035

> Matrice pour couper des barres massives de 3mm à 35mm.

Outillage en option.



Diamètre maximum de coupe	Diamètre minimum de coupe	Poids
35mm	3mm	15 Kg.

Poinçon et matrice de serrure



REF: 140-02-01-00036

> Poinçon et matrice de serrure pour réaliser la découpe du trou de serrure en tôle.

> Compléments nécessaires: CAB60 y TAP40.

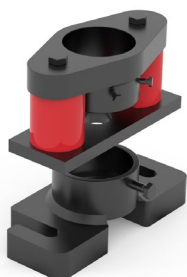
Épaisseur maximale: 6mm.

Poids: 1 Kg.

Outillage en option.



Extracteur redresseur



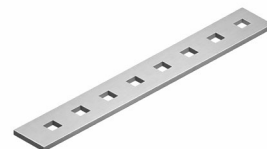
REF: 140-02-01-00039

> Extracteur qui, au moment du poinçonnage, agit comme redresseur pour éviter que la platine se plie au moment de la perforation.

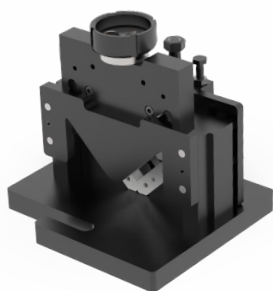
Épaisseur maximale de la tôle ou de la barre: 15mm.

Poids: 15 kg.

Outillage en option.



Matrice à couper des cornières



REF: 140-02-01-00001

> Matrice à couper en angles de 90° et 45°.

Outillage en option.



Capacité maximale de coupe droite	Capacité maximale de coupe en biseau	Poids
60x60mm	50x50	32 Kg.

Matrice pour flèches en tôle



REF: 140-02-01-00006

> Matrice pour découper la tôle en forme de flèche pour les clôtures.

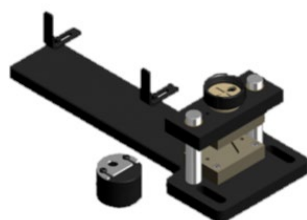
Épaisseur maximale de tôle: 3mm.

Poids: 21 Kg.

Outillage en option.



Matrice pour aplatir et percer un tube de clôture.



REF: 140-02-01-00040

> Matrice pour aplatir et percer un tube de piquet de clôture.

> Admet différents diamètres de tube.

> La mesure du trou est modifiable.

Outillage en option.



Diamètre maximum du tube	Diamètre minimum du tube	Diamètre du trou	Poids
50mm	10mm	Modifiable	23 Kg.

Matrice pour grugeage de tube



> Matrices pour gruger des tubes de Ø16 à Ø60mm. Il s'agit de couper l'extrémité d'un tube pour pouvoir l'unir à un autre de manière perpendiculaire.

> Dans le **PDF**, vous pourrez voir toutes les sortes et mesures dont nous disposons.

Outillage en option.



Matrices de poinçonnage d'oreilles



> Matrice pour fabriquer toutes sortes d'oreilles, avec ou sans trou, droites ou arrondies...Très utilisées pour des anneaux, des supports, etc.

> Partiendo de un fleje de chapa, a cada golpe sale una pieza de la longitud que se desea.

> Dans le **PDF**, vous verrez toutes les sortes et mesures dont nous disposons.

Outillage en option.



Matrice pour grilles de ventilation



REF: 140-02-01-00010

> Matrice pour réaliser des grilles de ventilation en tôle.

> La quantité de découpe est ajustable.

> Une découpe à la fois.

Outillage en option.



Mesure de la découpe	Épaisseur maximale	Poids
100x20mm	2mm	20 Kg.



MX340G

- > Puissance hydraulique: 40 Tn.
- > Vitesse de travail: 7,1 mm/sec.
- > Vitesse de retour: 9,3 mm/sec.
- > Course du poinçon: 100 mm.
- > Profondeur du col de cygne: 180 mm.
- > Dimensions de la table 245x265 mm.
- > Descente verticale et non pendulaire
- > Commande par pédale de sécurité
- > Commande CNC ESA 820 intégrée
- > Connexion Ethernet 4.0.
- > Diagnostique d'alarmes
- > Puissance de moteur: 2,2 KW/ 3 CV (HP).

MX700

- > Puissance hydraulique: 70 Tn.
- > Vitesse de travail: 9 mm/sec.
- > Vitesse de retour: 14 mm/sec.
- > Course du poinçon: 160 mm.
- > Profondeur du col de cygne: 350 mm.
- > Dimensions de la table 600x350 mm.
- > Protection de sécurité frontale rabattable
- > Mise en marche avec pédale de sécurité
- > Display digital
- > Compteur de coups ou de pièces
- > Diagnostique d'alarmes
- > Puissance de moteur: 5,5 KW/ 7,5 CV (HP)



NOTRE GAMME DE PRODUIT



POINÇONNEUSES
HYDRAULIQUES



CINTREUSE À TUBES SANS
SOURIS



PRESSES PLIEUSES
HORIZONTALES



CINTREUSES À GALETS



CINTREUSES DE TUBES
CNC



POSTE À SOUDER LASER



CINTREUSES À VOLUTES



PRESSES PLIEUSES
HYDRAULIQUES



CISAILLES GUILLOTINES
HYDRAULIQUES



FOURS DE FORGE



MACHINES À GAUFREUR
À FROID



MACHINES À FORGER À
CHAUD



BROCHEUSES
HYDRAULIQUES



MARTEAUX PILON POUR
LA FORGE



PRESSES HYDRAULIQUES
À FORGER

GARANTIE

La garantie des machines Nargesa est de 3 ans pour autant que le client s'enregistre dans notre page web. S'il ne le fait pas, la garantie est de 1 an seulement. La garantie de la machine couvre pendant trois ans tout défaut de fabrication (pas ceux de mauvaise utilisation) que pourraient présenter les composants de la machine. La main-d'œuvre et les déplacements pour procéder à son éventuel remplacement n'entrent pas dans cette garantie.

Entreprises partenaires.



LIVRAISON MONDIALE

Du moment que le client contracte ce service, Nargesa prend en charge le transport jusqu'à la destination finale de la machine. Il y a aussi la possibilité que le client contracte lui-même le transport avec sa propre agence de confiance.

SERVICE TECHNIQUE

Tous nos clients ont accès à notre support technique de forme rapide et efficace. 90% des problèmes se règlent dans les 24 heures par téléphone, email, skype ou vidéoconférence. instalaciones.

Suivez-nous

PRADA NARGESA, S.L.

Ctra. De Garrigàs a Sant Miquel s/n
17476 Palau de Santa Eulalia (Girona) Spain
Tel. +34 972 568 085

www.nargesa.com

nargesa@nargesa.com

