

**N NARGESA®**

PRENSA PLEGADORA HORIZONTAL

# PP200CNC

 Tecnología 4.0



**50** años  
fabricando maquinaria industrial



## VÍDEO DE FUNCIONAMIENTO

Vídeo del funcionamiento de la máquina

## PEDIR PRESUPUESTO

Por favor, rellene el siguiente formulario. Nos pondremos en contacto en menos de 24h.

*Días laborables*

## ALGUNO DE NUESTROS CLIENTES

El aval de nuestros clientes es nuestra mejor carta de presentación



## CERTIFICADOS Y ACREDITACIONES

Algunos de los certificados que respaldan nuestros procesos y benefician a nuestros clientes



**PYME INNOVADORA**

Válido hasta el 31 de mayo de 2026



CONCESION DE  
AUTORIZACION DE  
**EXPORTADOR  
AUTORIZADO**

**ESEAOR23000312**

## EJEMPLOS DE TRABAJOS REALIZADOS CON LA PRESNA PLEGADORA HORIZONTAL PP200CNC

---

El curvado de tubo hueco en radios fijos hasta 150° es otra de las virtudes de estas prensas

---

Cortar, perforar y troquelar las pletinas o planchuelas convierten la prensa plegadora horizontal en una cizalla punzonadora

---

Ensanchar y reducir el tubo en los extremos para poder realizar piezas que se ensamblen o suelden a posterior

---

Solución para curvar diferentes perfiles con radios concretos y los extremos rectos, como la fabricación de abrazaderas y bridas

---

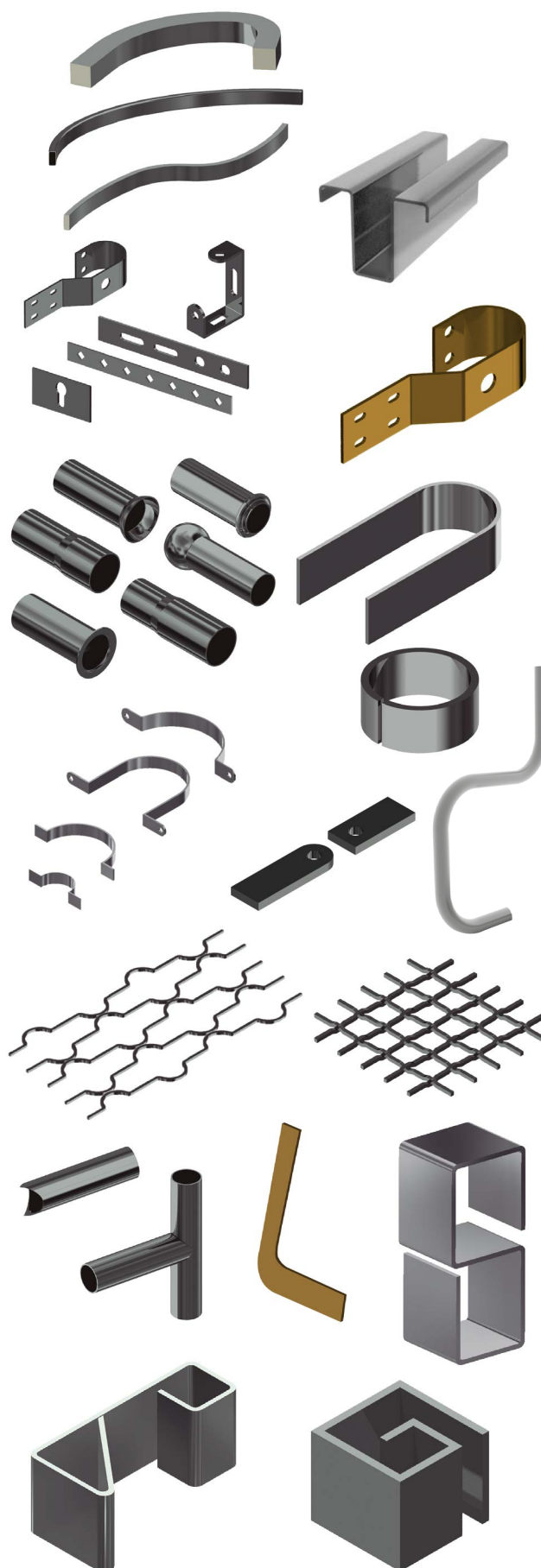
El mundo de la forja en frío utiliza las prensas horizontales para fabricar y conformar diferentes formas de barros

---

Abocardado de tubo para ensamblar a 90 grados

---

Las operaciones de plegado con las prensas plegadoras horizontales permiten doblar completamente figuras o piezas a diferencia de las dobladoras de pletina convencionales



# CARACTERÍSTICAS

Su robustez, versatilidad, fácil uso y Tecnología 4.0, son cuatro de las mejores virtudes de nuestra Dobladora horizontal.

- Plegado sin riesgo de dañar los punzones y las matrices con materiales gruesos a diferencia de las plegadoras convencionales.
- Doblado de pletinas y chapas en formas completamente cerradas. La concepción de la prensa plana horizontal permite realizar plegados imposibles de ejecutar en una dobladora convencional.
- Cambio rápido de herramienta, punzón, matriz o troquel: El cambio no supera en la mayoría de las ocasiones los 30 segundos.
- Un juego de punzón y matriz de plegar suministrado con la máquina.
- Funcionamiento con pedal doble de accionamiento sostenido por seguridad.
- Bajo nivel de ruido, mejorando así la calidad de trabajo del operario.
- La máquina se envía completamente montada y lista para trabajar.
- Bancada inferior paletizada para poder transportar fácilmente la máquina al puesto de trabajo o almacenar.
- Estantería lateral para almacenar herramientas.
- Tope lateral para posicionar a derecha o izquierda.

*\* Todos nuestros productos están fabricados en nuestras instalaciones en España. Los componentes hidráulicos y electrónicos son completamente estándar y de las mejores marcas de primer orden Europeo, con servicio técnico en todo el mundo: Rexroth, Bosch, Roquet, Schneider Electric, LG, Telemecanique, Pizzato...*

El nuevo  
**ECO**MODE  
de nuestros productos  
más recientes permite  
ahorrar energía  
y contribuir a la  
conservación del medio  
ambiente

En la actualidad, conocemos la enorme importancia del ahorro de energía. Es por esto por lo que nuestra nueva maquinaria incorpora un "ECO mode" que desconecta de forma automática las partes eléctricas que generan un mayor consumo de energía si se detecta un periodo de inactividad. Así, cuando es necesario reanudar la producción, solo basta con presionar el pedal para continuar trabajando.

**Creemos que esta característica es de vital importancia tanto para el ahorro de nuestros clientes como para la sostenibilidad de nuestro planeta, ya que somos una empresa muy comprometida con el medio ambiente.**



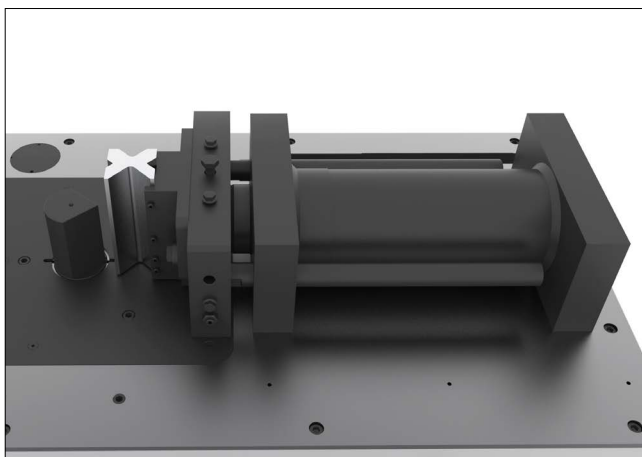


### Grupo hidráulico

Unidad de potencia hidráulica monobloque con válvulas de posicionamiento y con regulación de presión

El sistema hidráulico se puede regular por medio de las válvulas de ajuste de presión que afectan la fuerza del pistón.

Regulador de presión con manómetro que permite controlar en todo momento la fuerza realizada.



### Cilindro hidráulico guiado

El cilindro hidráulico colocado sobre la mesa de trabajo nos permite reducir las sollicitaciones mecánicas y transmitir toda la fuerza directamente sobre los útiles.

Pistón hidráulico completamente guiado para evitar flexiones en el plegado.

### Pernos cilíndricos de sujeción

Pernos cilíndricos de sujeción de fácil colocación, para garantizar la máxima rigidez a las herramientas durante las operaciones de mecanizado.

Tapones para evitar que el residuo del plegado se introduzca en el interior de la máquina.



### Mesa de trabajo sin marco

El plano de trabajo está libre de marco, esto es ideal para el movimiento de las piezas a mecanizar ya que no existe ningún elemento que entorpezca su movimiento. La mesa está fabricada en un monobloque de acero soldado, estabilizado y mecanizado de 60mm de grueso.

Posición de trabajo del operador en la parte lateral de la máquina para una mejor visión y control y una mayor seguridad para el operador ya que está fuera del radio de acción de los útiles.



### Zona Antidesgaste de Hardox® 400

Mayor durabilidad y resistencia gracias a la zona antidesgaste integrada en su mesa de trabajo. Se trata de una chapa fabricada con Hardox® 400, un acero de renombre mundial, conocido como el primer acero antidesgaste del mundo.

El Hardox® 400 resiste el desgaste debido a la fricción del material sobre la zona de trabajo, lo que prolonga la durabilidad de la mesa de la Prensa Plegadora. Esta característica resulta esencial para garantizar un funcionamiento correcto y preciso a lo largo del tiempo, minimizando los costos de mantenimiento.





## PANEL DE CONTROL ESA S625

Las Prensas plegadoras horizontales Nargesa llevan un control con pantalla táctil a color de 7" , **muy intuitivo y fácil de utilizar, con la última tecnología 4.0 y una regulación mas cómoda y precisa.**

Solo debemos introducir el material, el espesor, el ángulo de plegado, elegir el punzón y la matriz de la biblioteca y el control programa el resto de parámetros automáticamente.

Estas son algunas de las prestaciones más relevantes de dicho control.

- > Almacenamiento de hasta 10.000 programas.
- > Programación de hasta 50 ángulos distintos en la misma pieza.
- > Programación de medidas en pulgadas o en milímetros.
- > Biblioteca de matrices y punzones disponibles con posibilidad de programar de nuevas.
- > Biblioteca de materiales y espesores disponibles con posibilidad de programar nuevas opciones.
- > El CNC se sirve en más de 20 idiomas diferentes.
- > Control automático del ángulo a plegar, en grados.
- > Velocidad de trabajo de 9,8 mm/s y velocidad de retroceso de 35 mm/s.
- > Modo de funcionamiento manual o automático.
- > Corrección de la recuperación elástica (springback) Automática.
- > Contador de piezas.
- > Tecnología 4.0
- > Diagnóstico de alarmas en pantalla.
- > Aviso del mantenimiento preventivo.
- > Posibilidad de conectarse remotamente por parte del fabricante sin estar presente.
- > Resolución de la pantalla táctil a color de 7" 800x480.
- > Disco de silicio de 128MB.
- > 2 Entradas analógicas, resolución de 12 bits.
- > 16 entradas digitales (24 Vdc).
- > 16 salidas digitales (24 Vcc, 0,7 A max.) Protegidas contra sobrecargas y cortocircuitos.
- > 1 puerto serie RS232.
- > 1 puerto CAN con 9 contactos SubD F conector.
- > Fuente de alimentación 24Vdc.
- > 1 puerto USB.
- > 1 puerto Ethernet.

# NUEVO

## TOPE AUTOMATIZADO

Referencia	140-16-01-50000
Motor eléctrico	Servomotor 0,9Nm, 0,520kW, 5000rpm
Tensión eléctrica	480V, 400V ,220V Trifasica · 220V Monofasica
Longitud de carrera del eje X	1210 mm
Longitud de carrera del eje Z	300 mm
Velocidad de desplazamiento	1000mm /s
Precisión de posicionamiento	±0.02 mm
Repetitividad	±0.02 mm
Máxima carga estructural	2.000 Kg
Dimensiones	1496x1041x426 mm
Peso	127 Kg



### Retroceso automático

Para todas las operaciones existe un desplazamiento de retirada del Tope posicionador a modo seguridad, totalmente ajustable.



### Automatización avanzada

Programación y control mediante un CNC ESA S625 que permite minimizar la intervención manual, aumentando la productividad y reduciendo los tiempos de posicionamiento en los diferentes ciclos.



### Interfaz de usuario intuitiva

La Programación y configuración de todas las funciones del Tope posicionador se gobiernan mediante una interfaz diseñada para ser simple e intuitiva para el usuario, siendo así accesible para todos los operadores independientemente de su nivel de experiencia.



### Conectividad y tecnología 4.0

La tecnología 4.0 incorporada al software brinda al cliente la posibilidad de establecer una conexión remota con el servicio técnico de Nargesa a través de internet, facilitando así actualizaciones de software en tiempo real, resolución de eventuales anomalías y una asistencia instantánea.







## Máxima seguridad para el operario

La seguridad del operario es una prioridad fundamental!

El movimiento multi velocidad, permite junto con la actuación sobre el pedal, un control absoluto por parte del operario.

Todos los componentes móviles del mecanismo de funcionamiento y control del tope se encuentran resguardados dentro de la propia estructura, evitando así cualquier riesgo de atrapamiento.



## Durabilidad y Fiabilidad

Varias aleaciones de duraluminio forman su marco estructural principal, al que se aplica un anodizado para resistir cualquier desafío ambiental. Soportes posicionadores fabricados con acero de moldes de alta aleación, ofreciendo así una alta dureza y durabilidad. Para la zona más expuesta de la mesa de trabajo, disponemos unos listones fabricados en Hardox®400, un acero especial de alta dureza y resistencia al desgaste.



## Movimiento en dos velocidades

El software del tope automatizado gestiona dos velocidades de trabajo, una a máxima velocidad mientras se encuentra fuera del área de seguridad, y una significativamente más lenta para los movimientos dentro de esta zona.



## Compatibilidad universal

La configuración del tope automatizado lo hace compatible con una extensa variedad de materiales, dimensiones y procesos de trabajo tanto en sistema Métrico como Pulgadas.



## Posicionamiento preciso

Accionado mediante un servomotor ESA de 1Nm y con desplazamiento sobre guías lineales de alta precisión y patines de recirculación de bolas.

## x2 Dos Fingers suministrados de serie con el Tope

El tope automatizado viene equipado de serie con dos soportes de posición o "Fingers":

El Soporte Plano tiene una superficie de apoyo amplia, para trabajar relativamente lejos del eje central de la máquina.

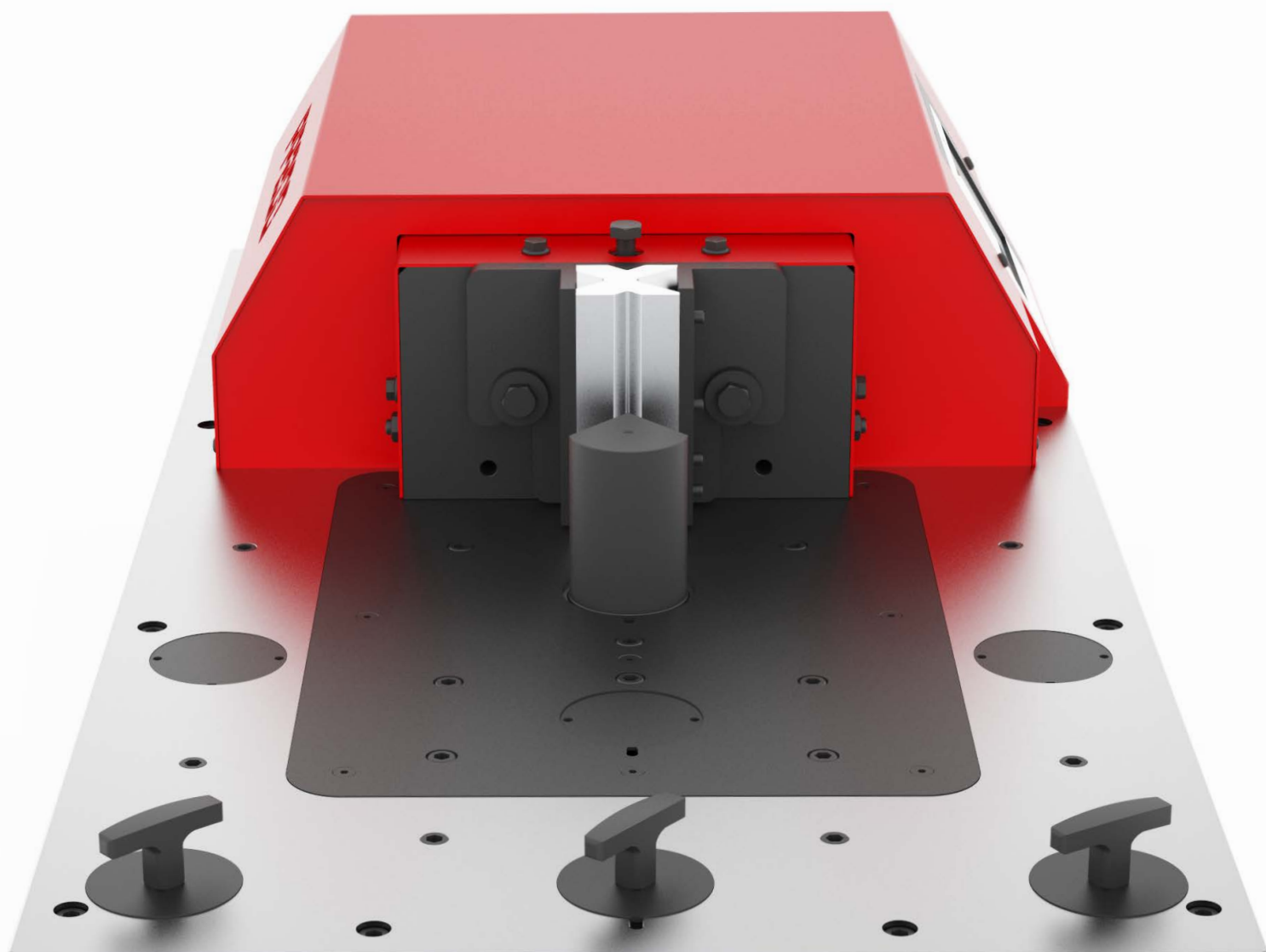
El Soporte de Aguja tiene una superficie más esbelta ideal para trabajos de plegado de ala corta, es decir, permite posicionarse entre la matriz y el punzón sin interferir.






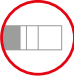

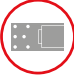









La ventaja de la Prensa Plana Horizontal PP200CNC es que tiene un acople al cabezal realmente sencillo para que todos nuestros clientes puedan acoplar una matriz o cualquier troquel fabricado por ellos mismos.

Para incorporar mas opciones de sujeción de utillajes, la mesa de trabajo dispone de una serie de agujeros de anclaje repartidos por toda su superficie que facilitan el acople.

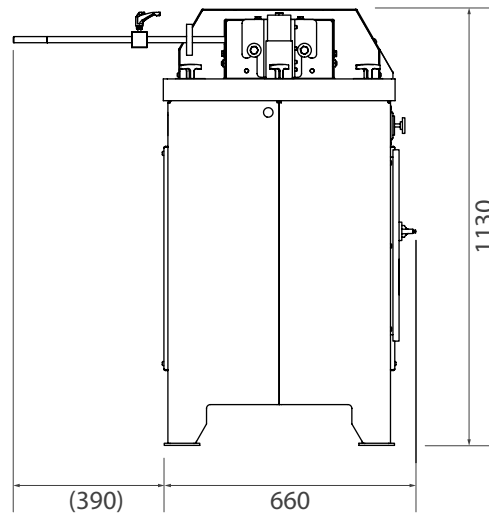
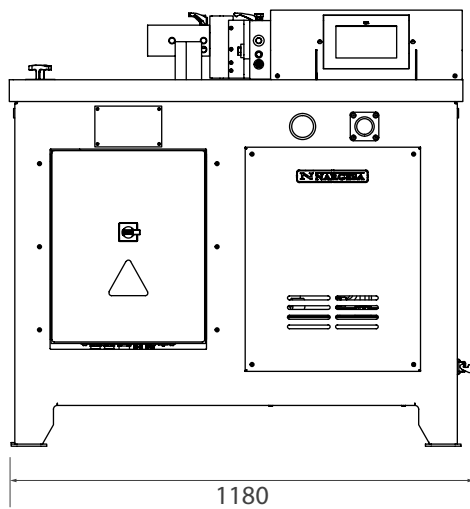
En caso de necesitar una matriz especial, en Prada Nargesa ofrecemos asesoramiento técnico a todos nuestros clientes que deseen fabricar su propio utillaje. A demás, disponemos de un servicio de diseño y fabricación de matrices exclusivas, por encargo, para cada una de las máquinas que fabricamos.



# CARACTERÍSTICAS DETALLADAS

	<b>Fuerza de trabajo</b>	20 Ton. (200 KN).
	<b>Velocidad de trabajo</b>	9,8 mm/s.
	<b>Velocidad de retroceso</b>	35 mm/s.
	<b>Carrera máxima</b>	245 mm.
	<b>Repetitividad</b>	0,05 mm.
	<b>Medidas de la mesa</b>	600x1170 mm.
	<b>Altura de trabajo</b>	950 mm.
	<b>Potencia motor</b>	2.2 KW / 3 CV a 1400 r.p.m.
	<b>Tensión eléctrica</b>	230 / 400 V trifásica. <i>Máquinas monofásicas a consultar</i>
	<b>Intensidad</b>	9/5 A.
	<b>Presión hidráulica</b>	50 a 215 Kg/cm <sup>2</sup> .
	<b>Bomba hidráulica</b>	7,5 litros/minuto.
	<b>Capacidad depósito</b>	27 litros.
	<b>Dimensiones de la máquina</b>	660x1180x1130 mm.
	<b>Peso</b>	665 Kg.

## DIMENSIONES EXTERIORES



## CARACTERÍSTICAS DEL EMBALAJE

- Código Arancelario: 84622290
- La máquina se envía completamente montada.
- Embalaje con palet de madera NIMF15 y caja de cartón de 3 capas apta para el transporte marítimo.
- Opcional: Embalaje completo de madera NIMF15.

### PP200CNC

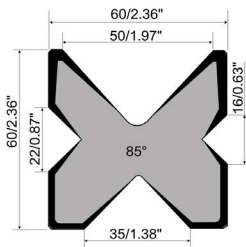
Ancho	930 mm
Fondo	1300 mm
Alto	1500 mm
Volumen	1,81 m <sup>3</sup>
Peso Neto	665 Kg
Peso Bruto	712 Kg

### Tope PP200CNC

Ancho	1620 mm
Fondo	540 mm
Alto	460 mm
Volumen	0,40 m <sup>3</sup>
Peso Neto	115 Kg
Peso Bruto	139 Kg

# ACCESORIOS SUMINISTRADOS CON LA MAQUINA

## Matriz de plegar a 100 mm V 16, 22, 35, 50 mm



> Matriz de plegar o doblar hasta 161mm con 4 aberturas (16, 22, 35, 50mm). Este multiuue permite plegar chapa de 1mm hasta 8 mm.

**Referencia:** 125-16-01-00006

**V 16:** Chapa de 1 a 3mm · **M.460.R/16**

**V 22:** Chapa de 2 a 4mm · **M.460.R/22**

**V 35:** Chapa de 3 a 6mm · **M.460.R/35**

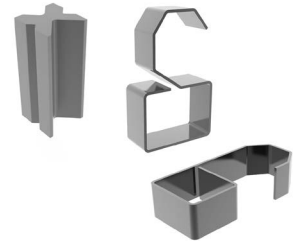
**V 50:** Chapa de 4 a 8mm · **M.460.R/50**

**Longitud máxima de plegado:** 100mm

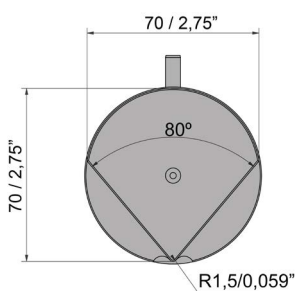
**Espesor máximo de plegado:** 8mm

Utillaje de serie servido con la máquina

*Descargar tabla de plegado*



## Punzón de plegar a 100 mm y 80°



> Punzón de plegar de 80°. El Punzón de diámetro exterior de 70 mm permite realizar figuras completamente cerradas de hasta un mínimo de 75mm de ala interior.

**Referencia:** 131-16-01-00041 · P.70.80.R1.5

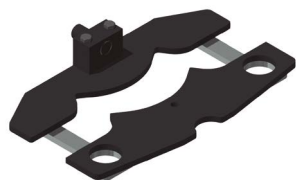
**Longitud máxima de plegado:** 100mm

Utillaje de serie servido con la máquina



# ACCESORIOS OPCIONALES

## Matriz conformado barrote 01



**REF:** 140-16-01-00001

> Matriz para conformar barros de forja en frío para rejas, portales, vallas, cercas, barandales...

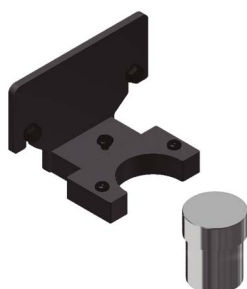
*Para otras formas o capacidades consultar con el fabricante.*

**Utilaje opcional.**



Ancho máximo	Espesor	Longitud matriz	Peso
20mm	4, 5, 6, 8mm	656mm	21Kg

## Matriz de anillas



**REF:** 140-16-01-00003

> Matriz para conformar aros o barandilla inglesa en pasamano colocado como pieza de forja ornamental en rejas, portales, vallas, cercas, para la unión entre barros.

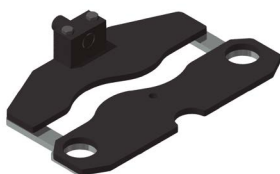
*Para Medidas distintas consultar con el fabricante.*

**Utilaje opcional.**



Ancho máximo	Espesor	Medidas exteriores	Peso
50mm	6mm	90mm	9,3Kg

## Matriz conformado barrote 04



**REF:** 140-16-01-00004

> Matriz para conformar barros de forja en frío para rejas, portales, vallas, cercas, barandas...

*Para otras formas o capacidades consultar con el fabricante.*

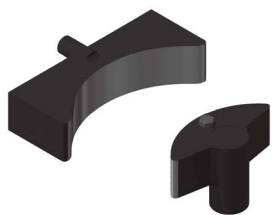
**Utilaje opcional.**



Medidas cuadrado	Longitud matriz	Peso
5, 6, 8, 10, 12, 14, 16, 18mm	600mm	20,5 Kg



## Matriz curvar perfiles en grandes radios



**REF:** 140-16-01-00006

> Matriz para conformar curvas en pasamano, tubos, macizos o perfiles en grandes radios. Ideal para curvar series pequeñas o piezas únicas sin necesidad de moldes a medida.

**Utilaje opcional.**



Capacidad máx macizo	Capacidad máx tubo	Diámetro mín.	Diámetro máx.	Peso
40mm o 1 1/2"	80x80 mm o 3"	300mm	No hay máximo.	35 Kg

## Matriz conformado barrote 08



**REF:** 140-16-01-00008

> Matriz para conformar barrotes de forja en frío para rejas, portales, vallas, cercas, barandas...

*Para otras formas o capacidades consultar con el fabricante.*

**Utilaje opcional.**



Ancho máximo	Espesor	Longitud matriz	Peso
20mm	4, 5, 6, 8mm	650mm	19,5Kg

## Matriz conformado barrote 09



**REF:** 140-16-01-00009

> Matriz para conformar barrotes de forja en frío para rejas, portales, vallas, cercas, barandas...

*Para otras formas o capacidades consultar con el fabricante.*

**Utilaje opcional.**



Medidas cuadradillo	Longitud matriz	Peso
5, 6, 8, 10, 12mm	522mm	22Kg

## Matriz conformado barrote 10



**REF:** 140-16-01-00010

> Matriz para conformar barrotes de forja en frío para rejas, llamado pecho paloma.

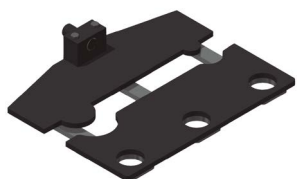
*Para otras formas o capacidades consultar con el fabricante.*

**Utilaje opcional.**



Medidas cuadradillo	Longitud matriz	Peso
12mm	1165mm	50Kg

## Matriz conformado barrote 11



**REF:** 140-16-01-00011

> Matriz para conformar barrotes de forja en frío para rejas, portales, vallas, cercas, barandas...

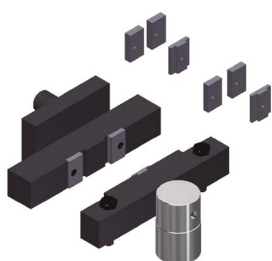
*Para otras formas o capacidades consultar con el fabricante.*

**Utilaje opcional.**



Medidas cuadradillo	Longitud matriz	Peso
6, 8, 10, 12mm	760mm	32,5Kg

## Matriz conformar barrotes de reja trenzados



**REF:** 140-16-01-00013

> Matriz de doblar chapa, pasamano o cuadradillo para realizar un bonito trenzado. Muy utilizado en vallas y rejas.

> Para pletinas de 6, 12 y 14mm de grueso.

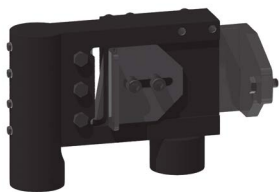
*Para medidas distintas consulte con el fabricante.*

**Utilaje opcional.**



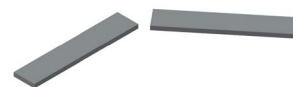
Capacidad máx.	Capacidad mín.	Peso
Cuadradillo de 14mm	Chapa de 2x40mm	18Kg

## Matriz de cortar pasamano 100x10mm



**REF:** 140-16-01-00014

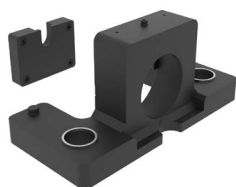
Matriz de cortar pletina, pasamano o planchuela hasta 100mm por un espesor máximo de 10mm en acero.



**Utilaje opcional.**

Longitud máx. corte	Espesor máximo corte	Peso
100mm	10mm	23Kg

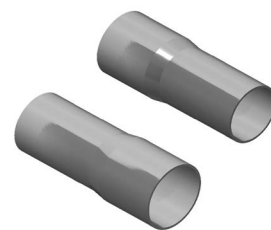
## Matriz para conformar extremos de tubos



**REF:** 140-16-01-00016

> Matriz base para modificar los extremos de los tubos para su ensamblaje. Puede realizar todo tipo de formas y pestañas en dependencia de las necesidades del cliente.

**Peso:** 110 Kg aprox.



*Para formas especiales consultar con el fabricante.*

**Utilaje opcional.**

## Útil de reducción de diámetro



> Formado por el Cono de reducción, el Porta pinza para reducir tubo y la Pinza reductora.

> Estos accesorios se acoplan a la Matriz para conformar extremos de tubos, para realizar la operación de reducir los extremos de los tubos, para su acople.



**Utilaje opcional.**

> En el siguiente PDF se muestran las diferentes medidas:

## Útil de expansión de diámetro



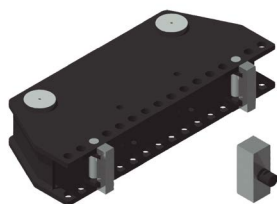
- > Formado por el porta pinza para expandir tubo, el mandril y la pinza expansora.
- > Estos accesorios se acoplan a la matriz para conformar extremos de tubos, para realizar la operación de expandir los extremos de los tubos y poder encajarlos.

**Utilaje opcional.**

En el siguiente PDF se muestran las diferentes medidas:



## Matriz enderezar perfiles

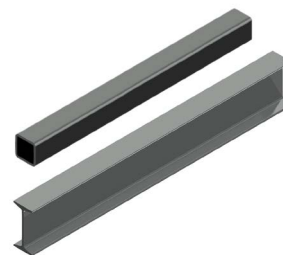


**REF:** 140-16-01-00017

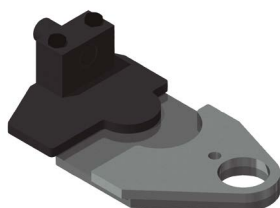
- > Matriz que se utiliza para enderezar perfiles o piezas. Ajustable a diferentes capacidades en función del perfil.

**Capacidad máx:** 150mm.  
**Peso:** 72Kg.

**Utilaje opcional.**



## Matriz conformado barrote 20

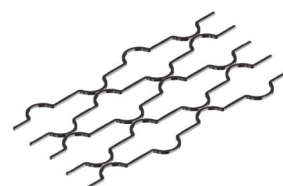


**REF:** 140-16-01-00020

- > Matriz para conformar barrotes de forja en frío para rejas, portales, vallas, cercas, barandales...

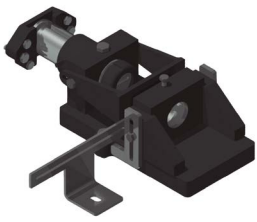
*Para otras formas o capacidades consultar con el fabricante.*

**Utilaje opcional.**



Medidas cuadradillo	Longitud matriz	Peso
12mm	760mm	32,5Kg

## Matriz de punzonar



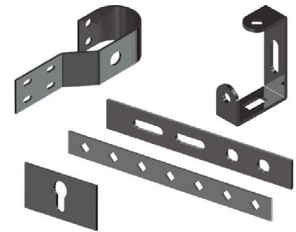
**REF:** 140-16-01-00022

> Matriz porta punzones, compatible con punzones marca Nargesa.

**Escote:** 54mm

**Distancia libre para útil:** 95mm

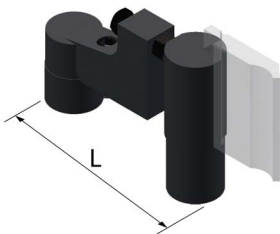
**Peso:** 52Kg



*Utillaje opcional.*

	Redondo	Cuadrado	Rectangular	Ovalado
Capacidad máx. Punzonado	43mm	35mm	20x34mm	21x40mm

## Portapunzones promecam



**REF:** 140-16-01-00023

> Porta punzones para todo tipo de punzones de plegadora o dobladora Promecam.

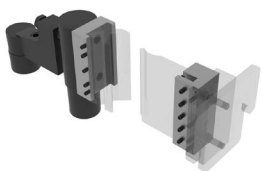
> Compatible con cualquier punzón Promecam.



*Utillaje opcional.*

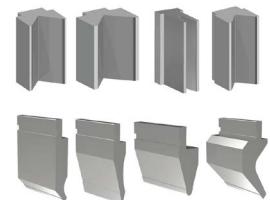
Longitud máxima de plegado	Longitud (L)	Peso
161mm	276 mm	14kg

## Porta-Promecam invertido PP200



**Referencia:** 140-16-01-00039

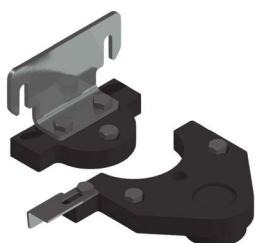
Porta punzones para todo tipo de punzones de plegadora o dobladora Promecam con posición invertida.



*Compatible con cualquier punzón Promecam.*

Longitud máxima de plegado	Peso
161mm	19,8kg

## Matriz conformar abrazaderas



**REF:** 140-16-01-00024

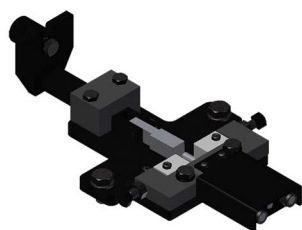
- > Matriz para conformar abrazaderas de todo tipo. Este utillaje se fabrica según necesidades del cliente.
- > Para su fabricación son necesarios los planos o pieza de muestra.

**Capacidad máx.:** 100x4mm.

*Utillaje opcional.*



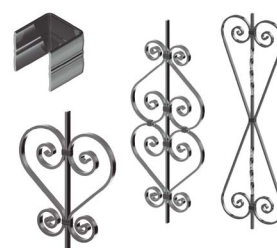
## Matriz conformar grapas barrotes



**REF:** 140-16-01-00028

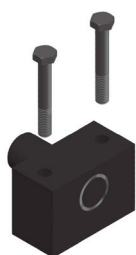
- > Matriz para fabricar las grapas utilizadas para unir diferentes barrotes de forja sin necesidad de soldadura.

*Utillaje opcional.*



Capacidad máxima	Peso
25x5mm	9Kg

## Adaptador matriz conformado

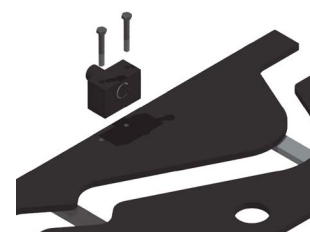


**REF:** 140-16-01-00029

- > Adaptador para las matrices de conformado. Intercambiable y compatible con cada una de las diferentes matrices de conformado de barrotes. Es imprescindible adquirir mínimo un adaptador para poder trabajar con las matrices especificadas.

**Peso:** 3,1kg.

*Utillaje opcional solo matrices conformado barrotes.*





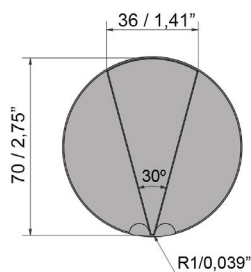
## Punzones especiales

---

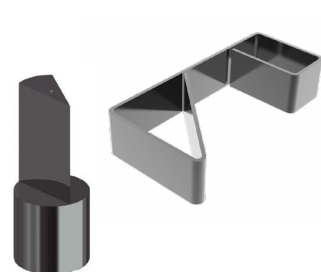
Punzones de plegado para doblar piezas especiales de tamaños reducidos o plegados hasta 30 grados.

### Punzón Plegado P.70.30.R1,5

---

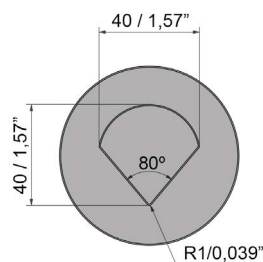


**Referencia:** 140-16-01-00025  
**Longitud máx. plegado:** 100 mm  
**Grados del punzón:** 30°  
**Diámetro del punzón:** 70 mm  
**Peso:** 3 Kg.

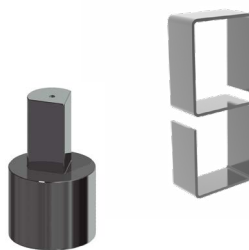


### Punzón Plegado P.40.80.R1

---

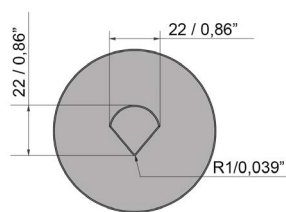


**Referencia:** 140-16-01-00026  
**Longitud máx. plegado:** 60 mm  
**Grados del punzón:** 80°  
**Diámetro del punzón:** 40 mm  
**Peso:** 3 Kg.



### Punzón Plegado P.22.80.R1

---



**Referencia:** 140-16-01-00027  
**Longitud máx. plegado:** 60 mm  
**Grados del punzón:** 80°  
**Diámetro del punzón:** 22 mm  
**Peso:** 3 Kg.



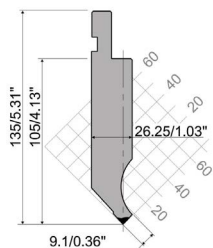
## Punzones Promecam

---

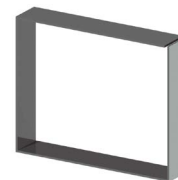
Punzones Promecam de diferentes formas para doblar y fabricar piezas complejas. Hay muchas otras formas, consulte con el fabricante.

### Punzón Promecam PS.135.85.R08

---

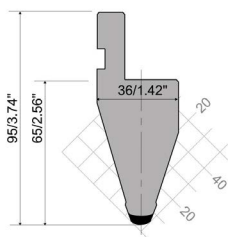


Referencia: 140-16-01-00030  
Longitud de plegado: 161 mm  
Peso: 3,2 Kg.

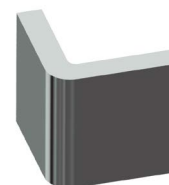


### Punzón Promecam P.95.35.R5

---

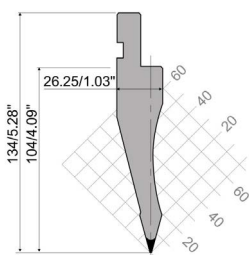


Referencia: 140-16-01-00031  
Longitud de plegado: 161 mm  
Peso: 2,3 Kg.

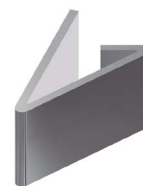


### Punzón Promecam PS.134.30.R08

---

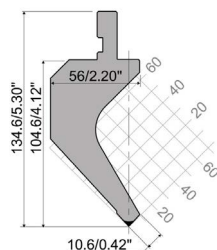


Referencia: 140-16-01-00032  
Longitud de plegado: 161 mm  
Peso: 2,7 Kg.



### Punzón Promecam PK.135.85.R08

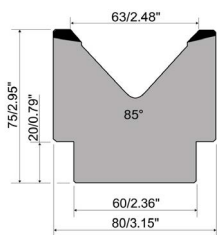
---



Referencia: 140-16-01-00038  
Longitud de plegado: 161 mm  
Peso: 4,4 Kg.



## Matriz Plegado M75.85.63

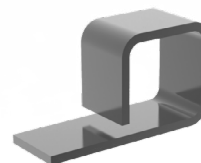


**Referencia: 140-16-01-00033**

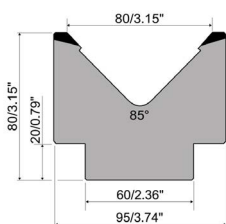
Longitud de plegado: 161 mm Máx. 85°

V63: Chapa de 5 a 10 mm

**Peso: 5 Kg.**



## Matriz Plegado M80.85.80

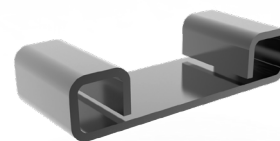


**Referencia: 140-16-01-00034**

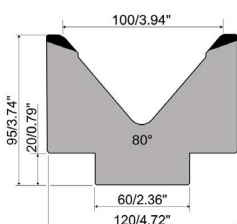
Longitud de plegado: 161 mm Máx. 85°

V80: Chapa de 6 a 12 mm

**Peso: 6 Kg.**



## Matriz Plegado M95.80.100

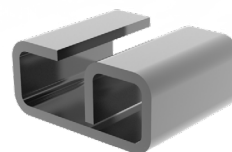


**Referencia: 140-16-01-00035**

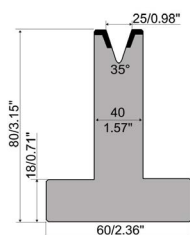
Longitud de plegado: 161 mm Máx. 80°

V100: Chapa de 8 a 15 mm

**Peso: 9 Kg.**



## Matriz Plegado T80.25.35



**Referencia: 140-16-01-00036**

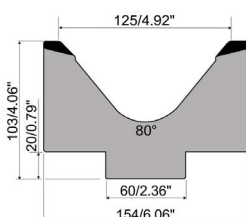
Longitud de plegado: 161 mm Máx. 35°

V25: Chapa de 1,5 a 5 mm

**Peso: 4 Kg.**



## Matriz Plegado MK103.80.125



**Referencia: 140-16-01-00040**

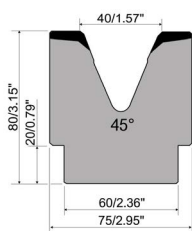
Longitud de plegado: 161 mm Máx. 80°

V125: Chapa de 12 a 20 mm

**Peso: 12,4 Kg.**



## Matriz Plegado M80.45.40

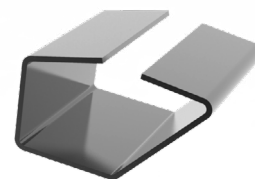


**Referencia: 140-16-01-00041**

Longitud de plegado: 161 mm Máx. 45°

V40: Chapa de 3 a 8 mm

Peso: 6,2 Kg.



## Porta radios pequeños PU.67.14-S

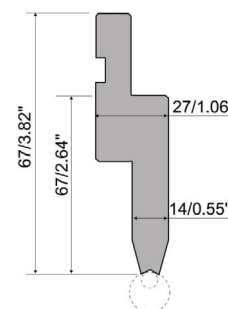


**Referencia: 140-16-01-00042**

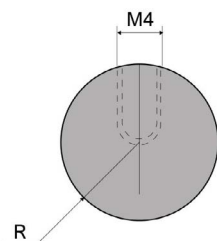
Soporte para herramientas de doblado R1 estilo Europeo. (Para radios de 3 a 7,5mm)

Longitud de plegado: 161 mm

Peso: 2 Kg.



## Elementos de radio para Porta radios pequeños PU.67.14-S



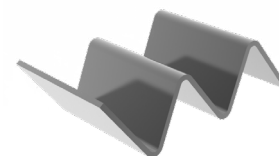
Elementos de radio para plegar. Fabricadas en C45, un acero de grado medio, de alta calidad, con propiedades mecánicas constantes y con buena resistencia cromada exteriormente.

**Capacidad máxima: 400kN / m.**

**Tonelaje: 400 kN/m max.**

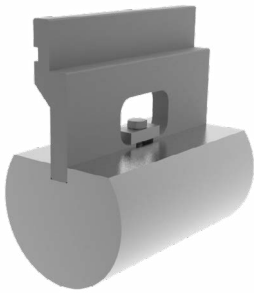
*Para su uso es necesario el Porta radios pequeños PU.67.14-S*

Consulte la siguiente tabla de radios:



Radio pequeño				
Tipo	Código	Referencia	Radio	Peso
C3	PU.67.14-S-C3	140-16-01-00044	3 mm	0,04 Kg.
C3.5	PU.67.14-S-C3.5	140-16-01-00045	3,5 mm	0,04 Kg.
C4	PU.67.14-S-C4	140-16-01-00046	4 mm	0,07 Kg.
C4.5	PU.67.14-S-C4.5	140-16-01-00047	4,5 mm	0,10 Kg.
C5	PU.67.14-S-C5	140-16-01-00048	5 mm	0,12 Kg.
C5.5	PU.67.14-S-C5.5	140-16-01-00049	5,5 mm	0,14 Kg.
C6	PU.67.14-S-C6	140-16-01-00050	6 mm	0,16 Kg.
C6.5	PU.67.14-S-C6.5	140-16-01-00051	6,5 mm	0,20 Kg.
C7	PU.67.14-S-C7	140-16-01-00052	7 mm	0,16 Kg.
C7.5	PU.67.14-S-C7.5	140-16-01-00053	7,5 mm	0,20 Kg.

## Porta radios grandes PU.67.14

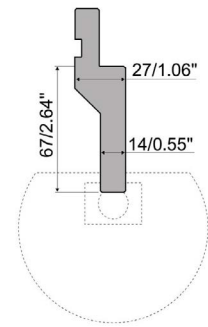


**Referencia: 140-16-01-00043**

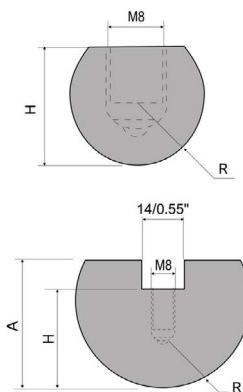
Soporte para herramientas de doblado R1 estilo Europeo. (Para radios de 8 a 50 mm)

**Longitud de plegado: 161 mm**

**Peso: 1,80 Kg.**



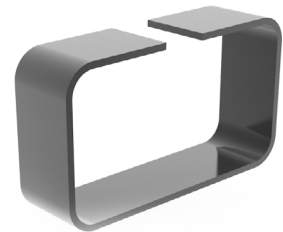
## Elementos de radio para Porta radios grandes PU.67.14



Elementos de radio para plegar. Fabricadas en C45, un acero de grado medio, de alta calidad, con propiedades mecánicas constantes y con buena resistencia cromada exteriormente.

**Tonelaje: 800 kN/m max.**

*Para su uso es necesario el Porta radios grandes PU.67.14*



Consulte la siguiente tabla de radios:

Código	Referencia	R (mm)	H (mm)	A (mm)	Peso
PU.67.14.R8	140-16-01-00054	8	13	-	0,04 Kg.
PU.67.14.R9	140-16-01-00055	9	16	-	0,04 Kg.
PU.67.14.R10	140-16-01-00056	10	16	-	0,04 Kg.
PU.67.14.R12,5	140-16-01-00057	12,5	17	22	0,50 Kg.
PU.67.14.R15	140-16-01-00058	15	20	27	0,75 Kg.
PU.67.14.R17,5	140-16-01-00059	17,5	22	32	1,00 Kg.
PU.67.14.R20	140-16-01-00060	20	24	34	1,40 Kg.
PU.67.14.R22,5	140-16-01-00061	22,5	25	35	1,50 Kg.
PU.67.14.R25	140-16-01-00062	25	29	39	2,00 Kg.
PU.67.14.R27,5	140-16-01-00063	27,5	34	44	2,50 Kg.
PU.67.14.R30	140-16-01-00064	30	34	44	2,70 Kg.
PU.67.14.R32,5	140-16-01-00065	32,5	37	47	3,20 Kg.
PU.67.14.R35	140-16-01-00066	35	45	55	4,10 Kg.
PU.67.14.R37,5	140-16-01-00067	37,5	42	52	4,10 Kg.
PU.67.14.R40	140-16-01-00068	40	45	55	4,60 Kg.
PU.67.14.R45	140-16-01-00069	45	60	70	6,80 Kg.
PU.67.14.R50	140-16-01-00070	50	70	80	8,70 Kg.

## Punzones y matrices redondos, cuadrados, ovalados, rectangulares

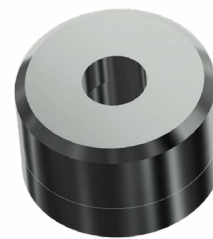
---



- > En Nargesa disponemos de un amplio catálogo de punzones y matrices de todo tipo. Si la medida que desea el cliente no está en listado, la fabricamos.
- > En el PDF podrá ver todos los tipos y medidas de las que disponemos.

**Utilaje opcional.**

Características técnicas

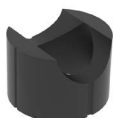


## Matriz de abocardar tubo

---



Matrices de abocardar tubo de  $\text{Ø}16$  a  $\text{Ø}60\text{mm}$ . Consiste en recortar el extremo de un tubo para su unión con otro de manera perpendicular.



**Utilaje opcional**

Características técnicas



## Matriz redondear esquinas

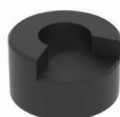
---



> Matriz para redondear las esquinas de la chapa en diferentes radios.

**Utilaje opcional.**

Características técnicas



## Matrices de orejetas

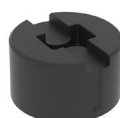
---



> Matriz para fabricar todo tipo de orejetas, con o sin agujero, rectas o redondeadas... Muy utilizadas para abrazaderas, soportes etc. Partiendo de un fleje de chapa, a cada golpe sale una pieza de la longitud que se desee.

**Utilaje opcional.**

Características técnicas





# NUESTRA GAMA DE PRODUCTOS



PUNZONADORAS  
HIDRÁULICAS



CURVADORAS DE TUBOS  
SIN MANDRIL



CURVADORAS DE TUBOS Y  
PERFILES



CURVADORAS CNC DE  
TUBOS Y PERFILES



PRENSAS PLEGADORAS  
HORIZONTALES



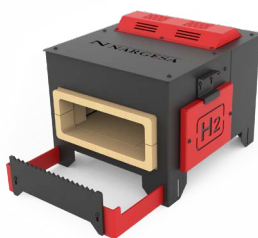
TORSIONADORAS DE  
FORJA EN FRÍO



PLEGADORAS  
HIDRÁULICAS



CIZALLAS HIDRÁULICAS



HORNOS DE FORJA



MAQUINAS DE GRAVAR  
EN FRÍO



MAQUINAS DE FORJA EN  
CALIENTE



BROCHADORAS  
VERTICALES



MARTILLOS PILÓN PARA  
FORJA



PRENSAS HIDRAULICAS  
PARA FORJA

## GARANTÍA

La garantía de las máquinas Nargesa es por 3 años siempre que el cliente se registre en nuestra página web. Sino, solo es uno. La garantía de la máquina cubre durante tres años, cualquier defecto de fabricación, no del mal uso, que presenten los componentes de la misma. La mano de obra y los desplazamientos para proceder a su eventual sustitución, no se incluyen en esta garantía.

Empresas colaboradoras



Airpharm

## ENVÍO A TODO EL MUNDO

Siempre que el cliente lo contrate Nargesa se hace cargo del transporte hasta el destino final de la máquina. También hay la posibilidad que el mismo cliente contrate el transporte con su propia agencia de confianza.

## SERVICIO TÉCNICO

Todos nuestros clientes tienen acceso al soporte técnico de forma rápida y eficaz.

El 90% de las incidencias se solucionan por teléfono, mail, Skype o videoconferencia antes de 24 horas.

En caso de necesitar asistencia técnica presencial, desplazamos un técnico hasta sus instalaciones.

Síguenos en

---

### PRADA NARGESA, S.L.

Ctra. De Garrigàs a Sant Miquel s/n  
17476 Palau de Santa Eulalia (Girona) Spain  
Tel. +34 972 568 085

[www.nargesa.com](http://www.nargesa.com)

[nargesa@nargesa.com](mailto:nargesa@nargesa.com)

