

**N NARGESA®**

PUNZONADORA HIDRÁULICA

# MX340G CNC

 Tecnología 4.0

**NUEVO**



**50 años**  
fabricando maquinaria industrial



**AENOR**  
GESTIÓN I+D+I  
UNE 166002

## VÍDEO DE FUNCIONAMIENTO

Vídeo del funcionamiento de la máquina.

## PEDIR PRESUPUESTO

Por favor, rellene el siguiente formulario. Nos pondremos en contacto en menos de 24h.  
*Días laborables.*

## ALGUNO DE NUESTROS CLIENTES

El aval de nuestros clientes es nuestra mejor carta de presentación



## CERTIFICADOS Y ACREDITACIONES

Algunos de los certificados que respaldan nuestros procesos y benefician a nuestros clientes



# Potencia, precisión y versatilidad en una sola máquina: MX340G CNC Nargesa

Su principal fortaleza reside en su **versatilidad total**, permitiendo realizar **múltiples operaciones** desde un único equipo: **punzonado, plegado, cizallado, despuntado, abocardado...** Esta **capacidad multifunción** convierte a la **MX340G CNC** en una herramienta **imprescindible para cualquier entorno industrial** que busque eficiencia sin renunciar a la precisión.

Muchos de nuestros clientes las utilizan para **adaptar sus propias matrices, que antes utilizaban en prensas excéntricas**, minimizando ruidos y aumentando al máximo la seguridad para el operario.

Gracias a su robusta estructura, su **amplio cuello de cisne de 180 mm, su carrera de 100 mm y su generosa mesa de trabajo**, la **MX340G CNC** destaca por su gran versatilidad.

Permite realizar **múltiples operaciones** como **punzonado** en diferentes perfiles (**chapa, tubo, ángulo, UPN, IPN...**), así como **plegado, corte, embutición, troquelado, abocardado...** Su capacidad para adaptarse a una **amplia variedad de matrices** —incluidas las fabricadas por el propio cliente— la convierte en una solución flexible para todo tipo de necesidades productivas.

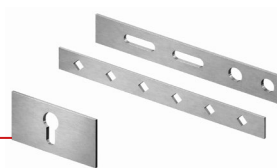
Pensada para mejorar la eficiencia en el entorno de trabajo, esta versión incorpora **iluminación LED integrada** que proporciona una visibilidad óptima de la zona de trabajo, aumentando la precisión y la seguridad del operario. Además, incluye una **estertería para el almacenamiento organizado de punzones y matrices**, facilitando el acceso al utillaje y reduciendo los tiempos de preparación sin interferir en el flujo productivo. Todo ello, potenciado por un avanzado **control CNC intuitivo**, que **simplifica la programación, automatiza procesos y eleva la productividad** a un nuevo nivel.

La **MX340G** está concebida como una máquina indispensable para empresas del sector metal, tanto para producción en serie como para trabajos personalizados.

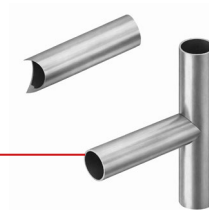


## EJEMPLOS DE TRABAJOS REALIZADOS CON LA PUNZONADORA HIDRÁULICA CNC MX340G

**Punzonado de distintas formas** —redondo, cuadrado, rectangular, ovalado...— para cualquier necesidad de fabricación



**Abocardar tubo** para facilitar ensamblajes precisos y uniones limpias



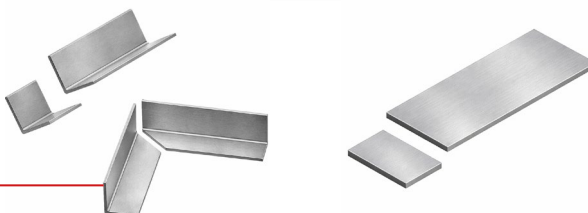
**Redondear esquinas** en pletinas y perfiles para mejorar acabados y evitar arista viva



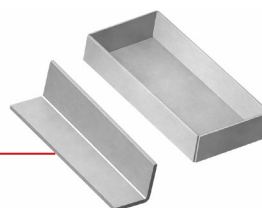
**Fabricación de tornapuntas** para refuerzo estructural en puertas, marcos y construcciones metálicas



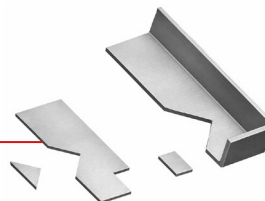
**Corte de ángulo o pletina** con precisión para preparar piezas listas para su posterior ensamblaje



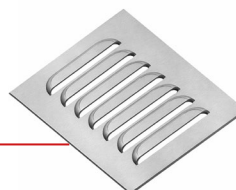
**Operaciones de plegado** que permiten conformar piezas con diferentes ángulos y geometrías de forma rápida y precisa



**Despuntado de perfiles y pletinas** para eliminar sobrantes y ajustar piezas



**Fabricación de rejillas de ventilación** mediante punzonado repetitivo y preciso en chapa o pletina



**Producción de orejetas** y elementos de unión mediante corte y conformado en una sola operación



# CARACTERÍSTICAS TÉCNICAS

- > Potencia Hidráulica: **40 Tn.**
- > Potencia de motor: **2,2 KW / 3 CV (HP)**
- > Velocidad de trabajo: **7,1 mm/seg.**
- > Velocidad de retroceso: **9,3 mm/seg.**
- > Recorrido del punzón: **100 mm.**
- > Cuello de Cisne: **180 mm.**
- > Dimensiones mesa: **245x265 mm.**
- > **Descenso vertical y no pendular.**
- > Accionamiento con **pedal de seguridad.**
- > **Incorpora un CNC ESA 820 Muy intuitivo**
- > Biblioteca de matrices y punzones editable
- > Programación automática de los finales de carrera
- > Cálculo automático de Tonelaje.
- > Ángulo de plegado programable.
- > **Diagnóstico de alarmas.**
- > Tensión 3 fases: **230/400 V.**

## PUNZONADO

- > Pueden suministrarse **todo tipo de punzones con diferentes formas:** redondos, cuadrados, rectangulares, ovalados, bombín...

## OTRAS APLICACIONES

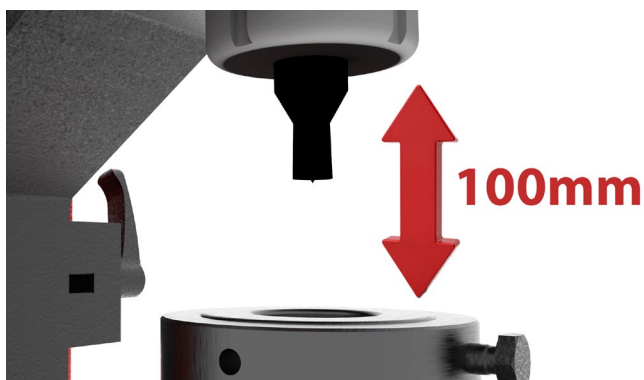
- > Dispone de **más de 40 matrices estándar** para realizar diferentes trabajos como: **embutir, plegar, cortar, ensanchar/reducir tubo...**
- > Si el cliente lo precisa, **fabricamos matrices a medida para realizar todo tipo de piezas.**

## VENTAJAS

- > **El descenso vertical y no pendular.** su cuello de cisne de 180 mm, carrera de 100 mm y gran mesa de trabajo permiten trabajar con **piezas de mayores dimensiones y acoplar cualquier tipo de matriz** a diferencia de otras marcas.
- > La **optimización de carrera, el control de ángulo y el cálculo de tonelaje necesario** aumentan significativamente la productividad.

*\*Todos los productos Nargesa se adaptan a las normas CE de fabricación de maquinaria industrial.*

*\*\* Todos nuestros productos están fabricados en nuestras instalaciones en España. Los componentes hidráulicos y electrónicos son completamente estándar y de las mejores marcas de primer orden Europea, con servicio técnico en todo el mundo: Rexroth, Bosch, Roquet, Schneider Electric, LG, Telemecanique, Pizzato...*

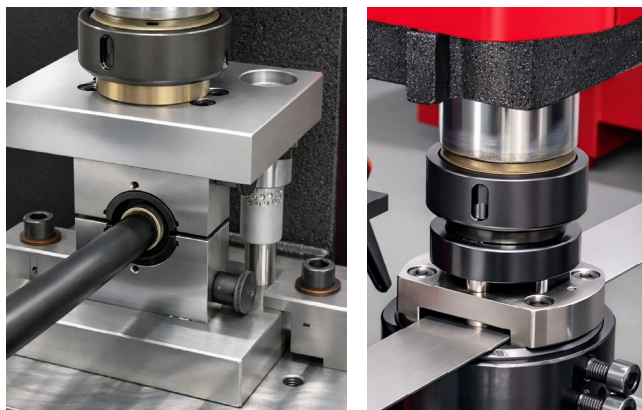
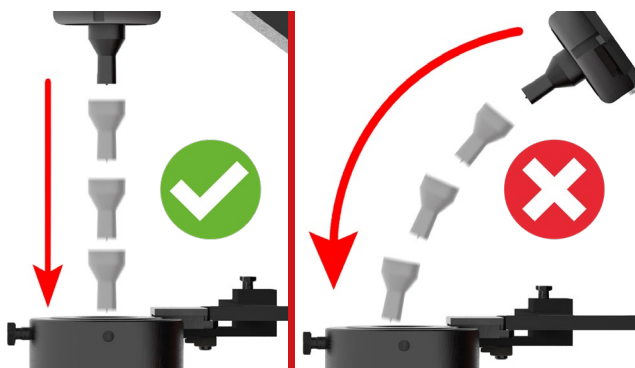


## MAYOR RECORRIDO DEL PISTÓN

Con una **carrera de 100 mm** —superior a los ~60 mm habituales— la MX340G CNC **elimina restricciones operativas**. Permite trabajar con herramientas que requieren mayor recorrido, ampliando las aplicaciones y la versatilidad de la máquina.

## DESCENSO VERTICAL DEL PISTÓN

La MX340G CNC realiza un **descenso vertical** del pistón y se diferencia de sistemas pendulares, asegurando una **fuerza totalmente axial y eliminando esfuerzos laterales**. Esto mejora el alineamiento, la calidad de punzonado y la **vida útil de los utillajes hasta 5 veces más**. Además, permite usar una amplia variedad de matrices que necesitan de este descenso vertical para ser acopladas.



## MÁXIMA VERSATILIDAD Y CAMBIO RÁPIDO DE UTILLAJE

La MX340G CNC **permite adaptar matrices propias**, incluso de prensas excéntricas, **mejorando condiciones de trabajo**, reduciendo ruido y aumentando la seguridad. Su sistema de cambio rápido **sustituye herramientas en un máximo de 30 segundos** minimizando paradas. Además, una sola estación **permite trabajar con múltiples configuraciones**, logrando una versatilidad muy superior a sistemas tradicionales.



## OPTIMIZACIÓN DE CARRERA CNC

La máquina **identifica automáticamente los puntos de inicio y fin del recorrido del vástago**, ajustando la carrera al mínimo en cada ciclo. Este ajuste dinámico permite eliminar desplazamientos innecesarios, reduciendo tiempos muertos, y evitando errores humanos y roturas de utillaje.

## CONTROL DEL ÁNGULO

En modo plegado, el operario introduce el **ángulo deseado directamente en el control CNC** y la máquina ejecuta automáticamente la operación con total precisión. Permite obtener el **ángulo exacto desde la primera pieza**, garantizando resultados repetibles minimizando ajustes y ensayos.



## CÁLCULO DE TONELAJE NECESARIO

El sistema CNC **determina de forma automática el tonelaje requerido** en cada operación en función del material, espesor y características del punzón.

# El nuevo **ECO**MODE de nuestros productos más recientes permite ahorrar energía y contribuir a la conservación del medio ambiente

Conocemos la enorme importancia del ahorro de energía. Es por esto por lo que nuestra nueva maquinaria incorpora un "ECO mode" que desconecta de forma automática las partes eléctricas que generan un mayor consumo de energía si se detecta un periodo de inactividad. Así, cuando es necesario reanudar la producción, solo basta con presionar el pedal para continuar trabajando. Creemos que esta característica es de vital importancia tanto para el **ahorro de nuestros clientes** como para la **sostenibilidad de nuestro planeta**, ya que somos una empresa totalmente comprometida con el medio ambiente.



## La conectividad 4.0 nos permite conectarnos a tu máquina en cuestión de minutos para darte soporte inmediato

Siempre que el cliente dé su consentimiento, el fabricante podrá **conectarse remotamente** a su **máquina** para realizar cualquier **actualización del software** de forma totalmente gratuita y detectar posibles anomalías de la máquina sin necesidad de estar presente. **Avisa al cliente de cuándo debe realizarse el mantenimiento preventivo** de la máquina y muchas más prestaciones.



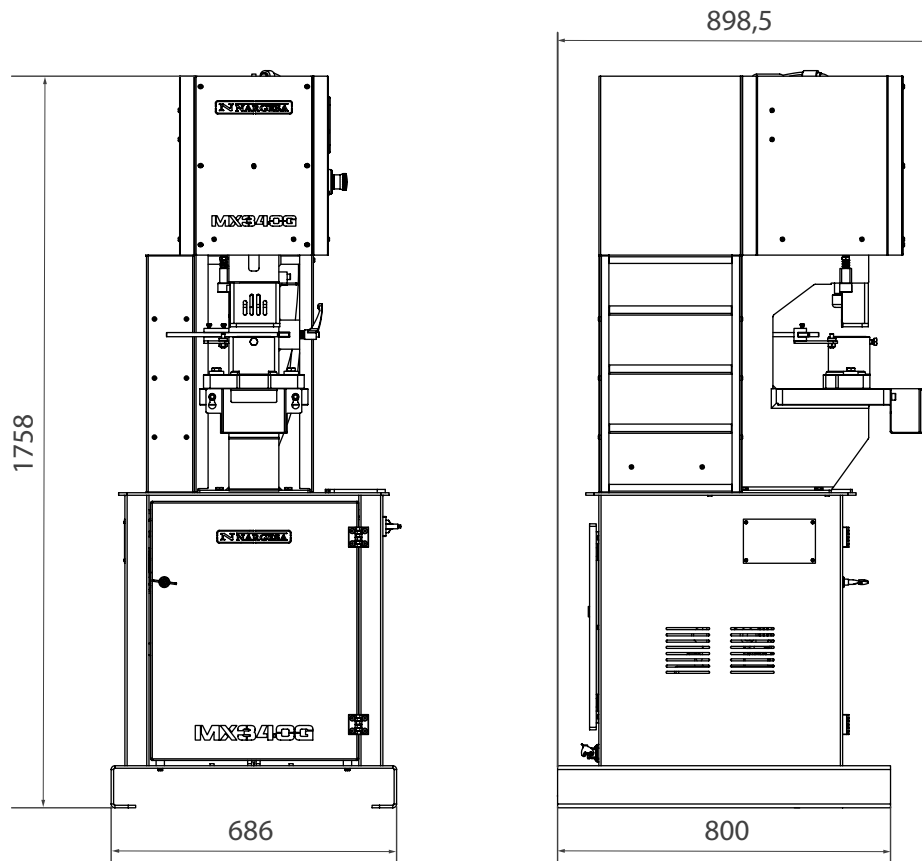
## PANEL DE CONTROL ESA S820

Las Punzonadoras Nargesa llevan un control con pantalla táctil a color de 7", **muy intuitivo y fácil de utilizar, con la última tecnología 4.0 y una regulación mas cómoda y precisa.**

Solo debemos introducir el material y el espesor, elegir el punzón y la matriz de la biblioteca y el control programa el resto de parámetros automáticamente. Estas son algunas de las prestaciones más relevantes de dicho control.

- > Almacenamiento de hasta 10.000 programas.
- > Programación de medidas en pulgadas o en milímetros.
- > Biblioteca de matrices y punzones disponibles con posibilidad de programar de nuevas.
- > Biblioteca de materiales y espesores disponibles con posibilidad de programar nuevas opciones.
- > El CNC se sirve en más de 20 idiomas diferentes.
- > Control automático del ángulo a plegar, en grados.
- > Velocidad de trabajo de 7,1 mm/s y velocidad de retroceso de 9,3 mm/s.
- > Modo de funcionamiento manual o automático.
- > Contador de piezas.
- > Tecnología 4.0
- > Diagnóstico de alarmas en pantalla.
- > Aviso del mantenimiento preventivo.
- > Posibilidad de conectarse remotamente por parte del fabricante sin estar presente.
- > Resolución de la pantalla táctil a color de 7" 800x480.
- > Disco de silicio de 128MB.
- > 2 Entradas analógicas, resolución de 12 bits.
- > 16 entradas digitales (24 Vdc).
- > 16 salidas digitales (24 Vcc, 0,7 A max.) Protegidas contra sobrecargas y cortocircuitos.
- > 1 puerto serie RS232.
- > 1 puerto CAN con 9 contactos SubD F conector.
- > Fuente de alimentación 24Vdc.
- > 1 puerto USB.
- > 1 puerto Ethernet.

# DIMENSIONES EXTERIORES



## CARACTERÍSTICAS DEL EMBALAJE

- Código Arancelario: 84624200
- La máquina se envía completamente montada.
- Embalaje con palet de hierro NIMF15 y caja de cartón de 3 capas apta para el transporte marítimo.
- Opcional: Embalaje completo de madera fumigada NIMF15.

**MX340G**

|            |                  |
|------------|------------------|
| Ancho      | 700 mm           |
| Fondo      | 800 mm           |
| Alto       | 1800 mm          |
| Volumen    | 1 m <sup>3</sup> |
| Peso Neto  | 628 Kg.          |
| Peso Bruto | 647 Kg.          |

# ACCESORIOS SUMINISTRADOS CON LA MAQUINA

## Porta bases y tuerca de acople del punzón



> Todas las punzonadoras nargesa van equipadas con el útil de punzonado formado por el porta bases y la tuerca de acople del punzón. El resto de accesorios son opcionales, es decir, cada cliente equipa su máquina como desea y necesita.

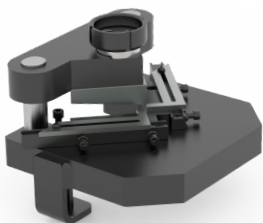


*En accesorios opcionales, a pie de página encontrará todo el listado de posibles punzones y matrices de todo tipo que son estándar.*

*Tuerca de montaje para punzones y soporte de base para matrices.*

# ACCESORIOS OPCIONALES

## Matriz de despuntar a 90° regulable 100x100

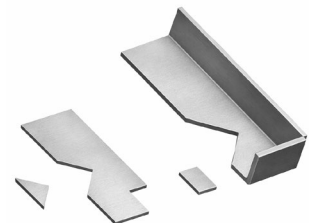


REF: 140-02-01-00005

- > Matriz de despuntar chapa, ángulo, etc.
- > Regulable hasta 100x100mm a 90° fijos.

**Capacidad máxima de corte:** 100x100x4mm.  
**Peso:** 35 Kg.

*Utillaje opcional.*



## Punzones y matrices redondos, cuadrados, ovalados, rectangulares



> En Nargesa disponemos de un amplio catálogo de punzones y matrices de todo tipo.

Si la medida que desea el cliente no está en listado, la fabricamos.

*En el PDF podrá ver todos los tipos y medidas de las que disponemos.*



## Matriz para agujerear ángulo y perfil U



REF: 140-02-01-00031

> Porta bases para agujerear ángulo.

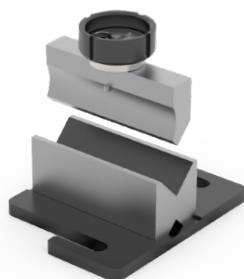
> Los punzones y las matrices de diferentes diámetros son intercambiables.

*Utillaje opcional.*



| Diámetro máximo del agujero | Diámetro mínimo del agujero | Peso  |
|-----------------------------|-----------------------------|-------|
| 28mm                        | 2mm                         | 9 Kg. |

## Matriz de plegar 170mm



REF: 140-02-01-00004

> Matriz de plegar chapa y pasamano hasta 170mm. Punzón de 88°.

> Matriz con V de 56mm y V de 26mm.

*Utillaje opcional.*



| Longitud máxima de pliegue | Espesor máximo de pliegue | Peso   |
|----------------------------|---------------------------|--------|
| 170mm                      | 8 a 12mm                  | 12 Kg. |

## Matriz de cortar pletina 100x10mm



REF: 140-02-01-00002

> Matriz de cortar chapa o pletina desde 0.8mm hasta 10mm de espesor.

**Capacidad máxima de corte:** 100x10mm.

**Peso:** 28 Kg.

*Utillaje opcional.*



## Matriz redondear esquinas



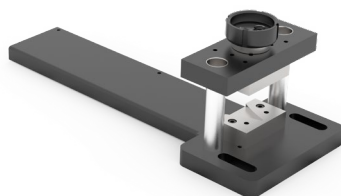
> Matriz para redondear las esquinas de la chapa en diferentes radios.

> En el **PDF** podrá ver todos los tipos y medidas de las que disponemos.



*Matriz de Redondear esquinas*

## Matriz de flechas para tubo



REF: 140-02-01-00007

> Matriz para aplastar y recortar el tubo en forma de flecha. Apto para diferentes diámetros.

*Utillaje opcional.*



| Diámetro máximo del tubo | Diámetro mínimo del tubo | Peso   |
|--------------------------|--------------------------|--------|
| 30x2mm                   | 10x2mm                   | 19 Kg. |

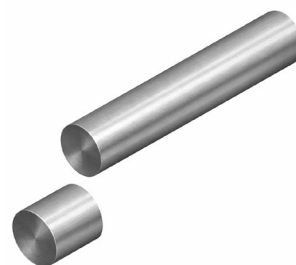
## Matriz de cortar barra redonda



**REF:** 140-02-01-00035

> Matriz para cortar barra maciza de 3mm hasta 35mm.

*Utillaje opcional.*



| Diámetro máximo de corte | Diámetro mínimo de corte | Peso   |
|--------------------------|--------------------------|--------|
| 35mm                     | 3mm                      | 15 Kg. |

## Punzón y matriz de bombín



**REF:** 140-02-01-00036

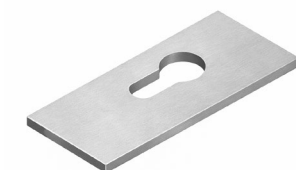
> Punzón y matriz de bombín para realizar el encaje de la cerradura en chapa.

> Complementos necesarios: **CAB60** y **TAP40**.

**Espesor máximo:** 6mm.

**Peso:** 1 Kg.

*Utillaje opcional.*



## Extractor enderezador



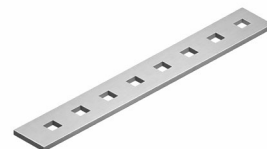
**REF:** 140-02-01-00039

> Extractor que en el momento del punzonado actúa como enderezador para evitar que las pletinas se doblen en el momento de la perforación.

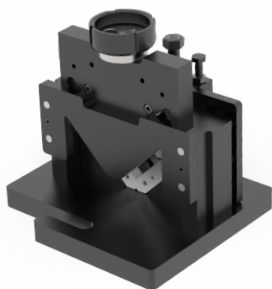
**Espesor máximo de pletina o barra:** 15mm.

**Peso:** 15 Kg.

*Utillaje opcional.*



## Matriz de cortar ángulo



REF: 140-02-01-00001

> Matriz de cortar ángulo a 90° y 45°.

*Utilillaje opcional.*



| Capacidad máxima de corte recto | Capacidad máxima de corte a inglete | Peso   |
|---------------------------------|-------------------------------------|--------|
| 60x60mm                         | 50x50                               | 32 Kg. |

## Matriz de flechas en chapa



REF: 140-02-01-00006

> Matriz para troquelar chapa en forma de flecha para las vallas.

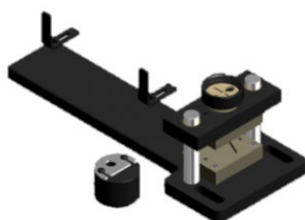
**Espesor máximo de chapa:** 3mm.

**Peso:** 21 Kg.

*Utilillaje opcional.*



## Matriz tornapuntas para tubo de valla



REF: 140-02-01-00040

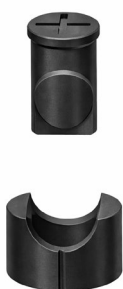
> Matriz para aplastar y agujerear tubo para las vallas. Admite diferentes diámetros de tubo. La medida del agujero es intercambiable.

*Utilillaje Opcional.*



| Diámetro máximo del tubo | Diámetro mínimo del tubo | Diámetro del agujero | Peso   |
|--------------------------|--------------------------|----------------------|--------|
| 50mm                     | 10mm                     | Intercambiable       | 23 Kg. |

## Matriz de abocardar tubo



> Matrices de abocardar tubo de  $\varnothing 16$  a  $\varnothing 60$ mm. Consiste en recortar el extremo de un tubo para su unión con otro de manera perpendicular.

> En el **PDF** podrá ver todos los tipos y medidas de las que disponemos.



*Matriz de abocardar tubo*

## Matrices de orejetas



> Matriz para fabricar todo tipo de orejetas, con o sin agujero, rectas o redondeadas...Muy utilizadas para abrazaderas, soportes etc.

> Partiendo de un fleje de chapa, a cada golpe sale una pieza de la longitud que se desee.

> En el **PDF** podrá ver todos los tipos y medidas de las que disponemos.



*Matriz de orejetas*

## Matriz rejilla ventilación



**REF:** 140-02-01-00010

> Matriz para realizar la rejilla de ventilación en chapa.

> La cantidad de troquelados es ajustable.

> Se realizan de uno en uno.



*Utilillaje opcional.*

| Medidas del troquelado | Espesor máximo | Peso   |
|------------------------|----------------|--------|
| 100x20mm               | 2mm            | 20 Kg. |



## MX340G

- > Potencia Hidráulica: 40 Tn.
- > Velocidad de trabajo: 7,1 mm/seg.
- > Velocidad de retroceso: 9,3 mm/seg.
- > Recorrido del punzón: 100 mm.
- > Cuello de Cisne: 180 mm.
- > Dimensiones mesa 245x265 mm.
- > Descenso vertical y no pendular
- > Accionamiento con pedal de seguridad.
- > Control CNC ESA 820 incorporado.
- > Conexión ethernet 4.0.
- > Diagnóstico de alarmas.
- > Potencia de motor: 2,2 KW / 3 CV (HP).

## MX700

- > Potencia Hidráulica: 70 Tn.
- > Velocidad de trabajo: 9 mm/seg.
- > Velocidad de retroceso: 14 mm/seg.
- > Recorrido del punzón: 160 mm.
- > Cuello de Cisne: 350 mm.
- > Dimensiones de la mesa: 600x350 mm.
- > Protección de seguridad frontal abatible.
- > Accionamiento con pedal de seguridad.
- > Display digital.
- > Contador de golpes o piezas.
- > Diagnóstico de alarmas.
- > Potencia de motor: 5,5 KW / 7,5 CV (HP).



# NUESTRA GAMA DE PRODUCTOS



PUNZONADORAS  
HIDRÁULICAS



CURVADORAS DE TUBOS  
SIN MANDRIL



PRESAS PLEGADORAS  
HORIZONTALES



CURVADORAS DE TUBOS Y  
PERFILES



CURVADORAS CNC DE  
TUBOS Y PERFILES



SOLDADORA LÁSER



TORSIONADORAS DE  
FORJA EN FRÍO



PLEGADORAS  
HIDRÁULICAS



CIZALLAS HIDRÁULICAS



HORNOS DE FORJA



MAQUINAS DE GRAVAR  
EN FRÍO



MAQUINAS DE FORJA EN  
CALIENTE



BROCHADORAS  
VERTICALES



MARTILLOS PILÓN PARA  
FORJA



PRESAS HIDRAULICAS  
PARA FORJA

## GARANTÍA

La garantía de las máquinas Nargesa es por 3 años siempre que el cliente se registre en nuestra página web. Sino, solo es uno. La garantía de la máquina cubre durante tres años, cualquier defecto de fabricación, no del mal uso, que presenten los componentes de la misma. La mano de obra y los desplazamientos para proceder a su eventual sustitución, no se incluyen en esta garantía.

Empresas colaboradoras.



## ENVÍO A TODO EL MUNDO

Siempre que el cliente lo contrate Nargesa se hace cargo del transporte hasta el destino final de la máquina. También hay la posibilidad que el mismo cliente contrate el transporte con su propia agencia de confianza.

## SERVICIO TÉCNICO

Todos nuestros clientes tienen acceso al soporte técnico de forma rápida y eficaz.

El 90% de las incidencias se solucionan por teléfono, correo electrónico, Skype o videoconferencia antes de 24 horas. En caso de necesitar asistencia técnica presencial, desplazamos un técnico hasta sus instalaciones.

Síguenos en

---

### PRADA NARGESA, S.L.

Ctra. De Garrigàs a Sant Miquel s/n  
17476 Palau de Santa Eulalia (Girona) Spain  
Tel. +34 972 568 085

[www.nargesa.com](http://www.nargesa.com)

[nargesa@nargesa.com](mailto:nargesa@nargesa.com)

