

ESPECIFICACIONES DEL TUBO A CURVAR · CURVADORAS DE TUBOS Y PERFILES

Rellene el siguiente formulario con las especificaciones del material.

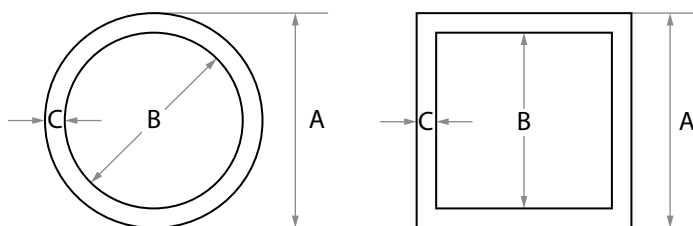
1. Medidas del tubo

Diámetro exterior del tubo (A) mm.

Diámetro interno del tubo (B) mm.

Espesor del tubo (C) mm.

Tubo redondo o Tubo cuadrado



** Importante: Las medidas se indicarán en milímetros ya que hay diferentes tipos de pulgadas y normativas.*

2. Resistencia mecánica. Dureza y tipo de material.

Consulte a su proveedor las características de dureza y material.

Aluminio 30 Kg/mm (300 N/mm)

Hierro 45 Kg/mm (450 N/mm)

Latón 25 Kg/mm (250 N/mm)

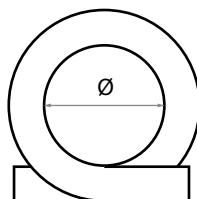
Inox 65 Kg/mm (850 N/mm)

Cobre 22 Kg/mm (220 N/mm)

3. Diámetro mínimo de curva.

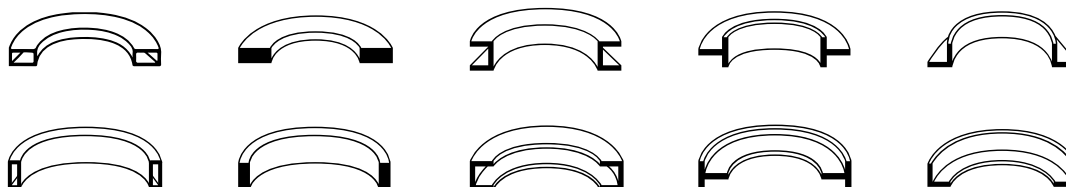
El diámetro mínimo de la curva se mide por el interior de la curva, como indica la siguiente figura:

Diámetro (Ø) mm.



4. Dirección de curvado según el tipo de perfil

Si el perfil a curvar no es redondo o cuadrado indique el tipo de perfil y la dirección de curvado



Posibilidad que el cliente pueda suministrar el siguiente material a Prada Nargesa

Plano o dibujo acotado	SÍ	NO
Envío de muestra curvada	SÍ	NO
Envío de material para realizar ensayos	SÍ	NO

Número de piezas que quiere fabricar por día

Prada Nargesa recomienda

Enviar una muestra y material para que nuestros técnicos puedan realizar ensayos. Siempre que sea un material no estándar o cuando el fabricante lo considere necesario.

Prada Nargesa se compromete a

Realizar la prueba y enviar la pieza resultante al cliente, en caso que sea necesario, incluyendo un vídeo demostrativo del proceso para que este dé su consentimiento y aprobación.