

Accesorios para Punzonadora MX700

Tuercas para los punzones MX700



TAP



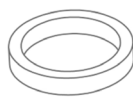
ATAP

Referencia	Tipo	Tuercas para los punzones
120-02-02-00312	TAP28	Tuerca para punzones N28 <i>De serie</i>
140-02-02-00011	TAP40	Tuerca para punzones N40
140-02-02-00015	TAP50	Tuerca para punzones N50
140-02-02-00014	TAP60	Tuerca para punzones N60
140-02-02-00010	TAP75	Tuerca para punzones N75
140-02-02-00012	TAP100	Tuerca para punzones N100
125-02-02-00042	ATAP	Acoplamiento para TAP100

Acoples para las matrices MX700



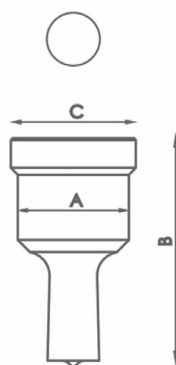
CAB



CAB N125

Referencia	Tipo	Acoples para las matrices
120-02-02-00313	N46	Acoplamiento para matrices N46 <i>De serie</i>
140-02-02-00019	N60	Acoplamiento para matrices N60
140-02-02-00028	N78	Acoplamiento para matrices N78
140-02-02-00044	N85	Acoplamiento para matrices N85
140-02-02-00029	N100	Acoplamiento para matrices N100
140-02-02-00027	N125	Acoplamiento para matrices N125

Punzones redondos estándar MX700

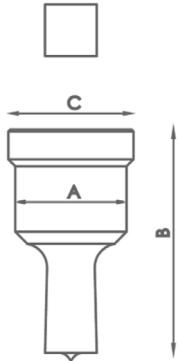


Tipo	Medidas disponibles en mm Ø	A	B	C
N28	3/3'5/4/4'5/5/5'5/6/6'5/7/7'5/8 8'5 /9mm hasta 28mm de 0'5 en 0'5mm	28 mm	58 mm	31,5 mm
N40	29/30/31/32/33/34/35 36/37/38/39/40mm	40 mm	64 mm	43,5 mm
N50	41/42/43/44/45/46/47/48/49/50mm	50 mm	58 mm	54 mm
N60	52/54/56/58/60mm	60 mm	58 mm	64 mm
N75	62/64/66/68/70/72/74mm	75 mm	58 mm	79 mm
N100	76/78/80/82/84/86/88 90/92/94/96/98/100mm	100 mm	58 mm	104 mm

Para medidas distintas consultar con el fabricante

Accesorios para Punzonadora MX700

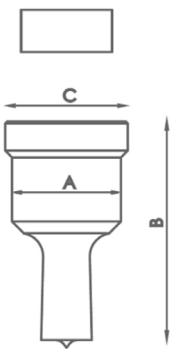
Punzones cuadrados estándar MX700



Tipo	Medidas disponibles en mm Ø	A	B	C
N28	4/5/6/7/8/9/10/11/12/13/14/15 16/17/18/19/20mm	28 mm	58 mm	31,5 mm
N40	21/22/24/26/28mm	40 mm	64 mm	43,5 mm
N50	31/33/35mm	50 mm	58 mm	54 mm
N75	40/44/48/53mm	75 mm	58 mm	79 mm
N100	58/64/70mm	100 mm	58 mm	104 mm

Para medidas distintas consultar con el fabricante

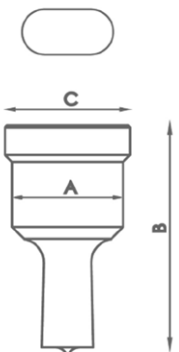
Punzones rectangulares estándar MX700



Tipo	Medidas disponibles en mm Ø	A	B	C
N28	7x10/7x15/9x13/9x19/11x17/11x23 13x19/15x21mm	28 mm	58 mm	31,5 mm
N40	13x25/15x27/17x25/19x30/20x34mm	40 mm	64 mm	43,5 mm
N50	25x43mm	50 mm	58 mm	54 mm
N75	25x70mm	75 mm	58 mm	79 mm
N100	25x96mm	100 mm	58 mm	104 mm

Para medidas distintas consultar con el fabricante

Punzones ovalados estándar MX700

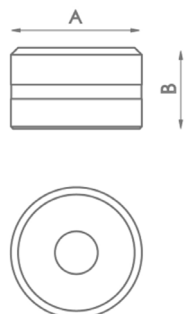


Tipo	Medidas disponibles en mm Ø	A	B	C
N28	7x10/7x15/7x20/9x13/9x19/11x17/11x23 11x27/13x18/13x22/13x27/15x20/15x24 15x27/17x22/17x26/19x26/21x27mm	28 mm	58 mm	31,5 mm
N40	13x31/15x31/17x31/17x40/19x31 19x40/21x31/21x40mm	40 mm	64 mm	43,5 mm
N50	25x45/25x50mm	50 mm	58 mm	54 mm
N75	27x63/27x75mm	75 mm	58 mm	79 mm
N100	30x87/30x100mm	100 mm	58 mm	104 mm

Para medidas distintas consultar con el fabricante

Accesorios para Punzonadora MX700

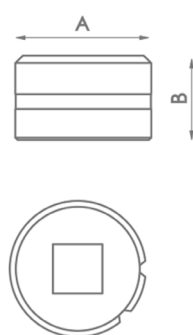
Matrices redondas estándar MX700



Tipo	Medidas disponibles en mm	A	B
N46	3/3,5/4/4,5/5/5,5/6/6,5/7/7,5/8/8,5 9mm hasta 28mm de 0,5 en 0,5mm	46 mm	28,5 mm
N60	29/30/31/32/33/34/35/36/37/38/39/40mm	60 mm	32 mm
N78	41/42/43/44/45/46/47/48/49/50mm	78 mm	28,5 mm
N100	52/54/56/58/60/62/64/66/68/70/72/74mm	100 mm	28,5 mm
N125	76/78/80/82/84/86/88/90/92/94/96/98/100mm	125 mm	28,5 mm

Para medidas distintas consultar con el fabricante

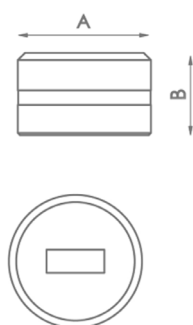
Matrices cuadradas estándar MX700



Tipo	Medidas disponibles en mm	A	B
N46	4/5/6/7/8/9/10/11/12/13/14/15/16/17/18/19/20mm	46 mm	28,5 mm
N60	21/22/24/26/28mm	60 mm	32 mm
N78	31/33/35mm	78 mm	28,5 mm
N100	40/44/48/53mm	100 mm	28,5 mm
N125	58/64/70mm	125 mm	28,5 mm

Para medidas distintas consultar con el fabricante

Matrices rectangulares estándar MX700

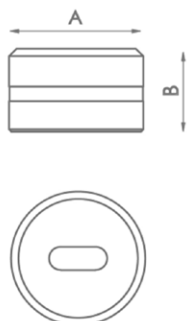


Tipo	Medidas disponibles en mm	A	B
N46	7x10/7x15/9x13/9x19/11x17/11x23/ 13x19/13x25/15x21mm	46 mm	28,5 mm
N60	15x27/17x25/19x30/20x34mm	60 mm	32 mm
N78	25x43mm	78 mm	28,5 mm
N100	25x70mm	100 mm	28,5 mm
N125	25x96mm	125 mm	28,5 mm

Para medidas distintas consultar con el fabricante

Accesorios para Punzonadora MX700

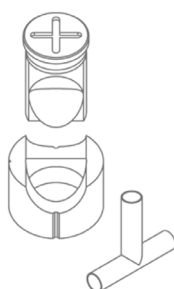
Matrices ovaladas MX700



Tipo	Medidas disponibles en mm	A	B
N46	7x10/7x15/7x20/9x13/9x19/11x17/11x23 11x27/13x18/13x22/13x27/15x20/15x24/15x27 17x22/17x26/19x26/21x27mm	46 mm	28,5 mm
N60	13x31/15x31/17x31/17x40/19x31 19x40/21x31/21x40mm	60 mm	32 mm
N78	25x45/25x50mm	78 mm	28,5 mm
N100	27x63/27x75mm	100 mm	28,5 mm
N125	30x87/30x100mm	125 mm	28,5 mm

Para medidas distintas consultar con el fabricante

Matrices de abocardar MX700



Referencia	Medidas disponibles en mm	Acoples necesarios	
MAN28	Tubo de 16 a 28mm	TAP 28	CAB 46
MAN40	Tubo de 28,5 a 40mm	TAP 40	CAB 60
MAN50	Tubo de 40,5 a 50mm	TAP 50	CAB 78
MAN60	Tubo de 50,5 a 60mm	TAP 60	

Para medidas distintas consultar con el fabricante

Matrices de redondear esquinas MX700

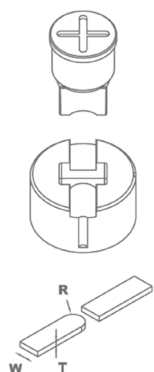


Referencia	Radio en mm	Acoples necesarios	
MRE28	Radio de 3 a 15mm	TAP 28	CAB 46
MRE40	Radio de 16 a 26mm	TAP 40	CAB 60
MRE50	Radio de 26,5 a 32mm	TAP 50	CAB 78

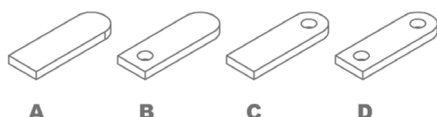
Para medidas distintas consultar con el fabricante

Accesorios para Punzonadora MX700

Matrices de orejetas R1 MX700



Referencia	Modelo	Medidas ancho	Acoples necesarios
MOR1-35A	A	De 20 a 35mm	TAP28 / TAP40
MOR1-35B	B	De 20 a 35mm	TAP28 / TAP40
MOR1-35C	C	De 20 a 35mm	TAP28 / TAP40
MOR1-35D	D	De 20 a 35mm	TAP28 / TAP40
MOR1-50A	A	De 40 a 50mm	TAP50 / TAP60 con ATAP
MOR1-50B	B	De 40 a 50mm	TAP50 / TAP60 con ATAP
MOR1-50C	C	De 40 a 50mm	TAP50 / TAP60 con ATAP
MOR1-50D	D	De 40 a 50mm	TAP50 / TAP60 con ATAP



Para medidas distintas o superiores consultar con el fabricante.

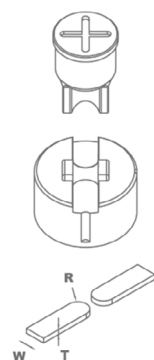
Al realizar el pedido especificar REFERENCIA, MODELO, R (radio), W (ancho pletina), T (grueso pletina)

En los modelos B, C y D especificar diámetro del agujero.

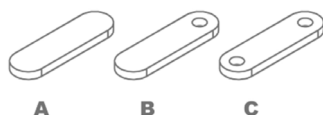
La longitud de la orejeta siempre es ajustable.

Capacidad de producción: 450 a 600 piezas la hora.

Matrices de orejetas R2 MX700



Referencia	Modelo	Medidas ancho	Acoples necesarios
MOR2-35A	A	De 20 a 35mm	TAP28 / TAP40
MOR2-35B	B	De 20 a 35mm	TAP28 / TAP40
MOR2-35C	C	De 20 a 35mm	TAP28 / TAP40
MOR2-50A	A	De 40 a 50mm	TAP50 / TAP60 con ATAP
MOR2-50B	B	De 40 a 50mm	TAP50 / TAP60 con ATAP
MOR2-50C	C	De 40 a 50mm	TAP50 / TAP60 con ATAP



Para medidas distintas o superiores consultar con el fabricante.

Al realizar el pedido especificar REFERENCIA, MODELO, R (radio), W (ancho pletina), T (grueso pletina)

En los modelos B y C especificar diámetro del agujero.

La longitud de la orejeta siempre es ajustable.

Capacidad de producción: 450 a 600 piezas la hora.