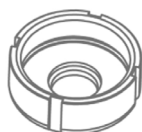


Accesorios para Punzonadora MX340G

Tuercas para los punzones MX340



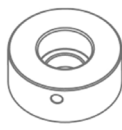
TAP



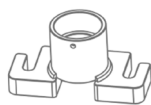
ATAP

Referencia	Tipo	Tuercas para los punzones
120-02-01-00011	TAP28	Tuerca para punzones N28 <i>De serie</i>
140-02-01-00019	TAP40	Tuerca para punzones N40
140-02-01-00020	TAP50	Tuerca para punzones N50
140-02-01-00021	TAP60	Tuerca para punzones N60
125-02-01-00002	ATAP	Acoplamiento para TAP60

Acoples para las matrices MX340



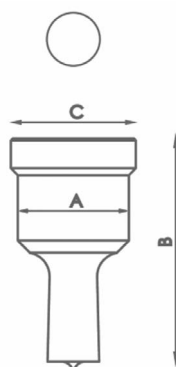
CAB



PORTABASES

Referencia	Tipo	Acoples para las matrices
120-02-01-00012	N46	Acoplamiento para matrices N46 <i>De serie</i>
140-02-01-00024	N60	Acoplamiento para matrices N60
140-02-01-00025	N78	Acoplamiento para matrices N78
140-02-01-00037	N100	Portabases para matrices N100
140-02-01-00038	N125	Portabases para matrices N125

Punzones redondos estándar MX340



Tipo	Medidas disponibles en mm Ø	A	B	C
N28	3/3'5/4/4'5/5/5'5/6/6'5/7/7'5/8 8'5 /9mm hasta 28mm de 0'5 en 0'5mm	28 mm	58 mm	31,5 mm
N40	29/30/31/32/33/34/35 36/37/38/39/40mm	40 mm	64 mm	43,5 mm
N50	41/42/43/44/45/46/47/48/49/50mm	50 mm	58 mm	54 mm
N60	52/54/56/58/60mm	60 mm	58 mm	64 mm
N75	62/64/66/68/70/72/74mm	75 mm	58 mm	79 mm
N100	76/78/80/82/84/86/88 90/92/94/96/98/100mm	100 mm	58 mm	104 mm

Para medidas distintas consultar con el fabricante