

**N NARGESA®**

POINÇONNEUSES HYDRAULIQUES

**MX700**



dans la fabrication de machines industrielles

# POINÇONNEUSES HYDRAULIQUES

Poinçonneuses Universel MX340G  
NARGESA de 40 tonnes et MX700  
NARGESA de 70 tonnes.

Leur col-de-cygne , leur longueur de course et leur large table de travail en font des outils très maniables : elles perforent, plient, coupent, emboutissent...

## DEMANDE DE DEVIS

Veuillez remplir le formulaire suivant. Nous vous répondrons sous 24 heures.

*Jours ouvrables*

## VIDÉO DE FONCTIONNEMENT

Vidéo de fonctionnement de la machine

## QUELQUES-UNS DE NOS CLIENTS





## MX340G

- > Puissance hydraulique: 40 Tn.
- > Vitesse de travail: 7,1 mm/sec.
- > Vitesse de retour: 9,3 mm/sec.
- > Course du poinçon: 100 mm.
- > Profondeur du col de cygne: 180 mm.
- > Dimensions de la table 245x265 mm.
- > Protection de sécurité frontale rabattable.
- > Mise en marche avec pédale de sécurité.
- > Display digital.
- > Compteur de coups ou de pièces.
- > Diagnostique d'alarmes.
- > Puissance de moteur: 2,2 KW/ 3 CV (HP).

## MX700

- > Puissance hydraulique: 70 Tn.
- > Vitesse de travail: 9 mm/sec.
- > Vitesse de retour: 14 mm/sec.
- > Course du poinçon: 160 mm.
- > Profondeur du col de cygne: 350 mm.
- > Dimensions de la table 600x350 mm.
- > Protection de sécurité frontale rabattable.
- > Mise en marche avec pédale de sécurité.
- > Display digital.
- > Compteur de coups ou de pièces.
- > Diagnostique d'alarmes.
- > Puissance de moteur: 5,5 KW/ 7,5 CV (HP).



# CARACTÉRISTIQUES TECHNIQUES

**Cisaille poinçonneuse multifonctions MX340G NARGESA de 40 tonnes. Son col-de-cygne, sa longueur de course et sa large table de travail en font un outil à emplois variables : elle troue, plie, coupe, emboutit...**

- > Puissance hydraulique: 70 Tn.
- > Vitesse de travail: 9 mm/sec.
- > Vitesse de retour: 14 mm/sec.
- > Course du poinçon: 160 mm.
- > Profondeur du col de cygne: 350 mm.
- > Dimensions de la table 600x350 mm.
- > Protection de sécurité frontale rabattable.
- > Mise en marche avec pédale de sécurité.
- > Display digital.
- > Compteur de coups ou de pièces.
- > Diagnostique d'alarmes.
- > Puissance de moteur: 5,5 KW/ 7,5 CV (HP).
- > Tension 3 phases: 400 V.

## **POINÇONNAGE**

- > Nous pouvons livrer tout type de poinçons de différentes formes: ronds, carrés, rectangulaires, ovales, en forme de barillet... Le poinçon peut aussi être en tube creux.

## **AUTRES APPLICATIONS**

- > Les autres applications sont réellement très nombreuses. Il y a plus de 40 matrices standards pour réaliser différents travaux.

## **APPLICATIONS NON STANDARDS**

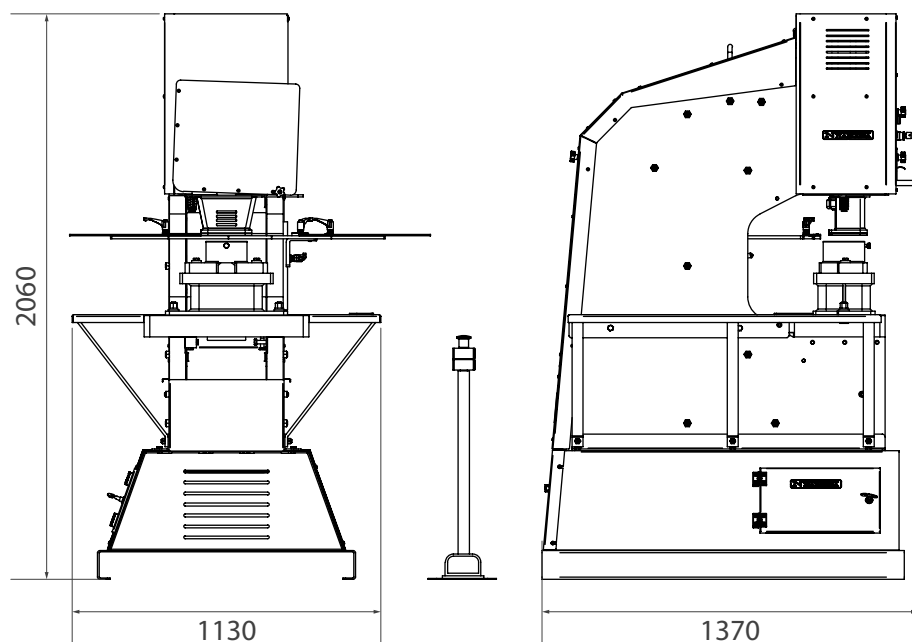
- > Sur demande du client, nous fabriquons des matrices sur mesure pour réaliser tous types de pièces.

## **AVANTAGES**

- > Se différencie des autres cisailles poinçonneuses universelles multifonctions par son col-de-cygne de 180mm, sa course de poinçonnage de 100mm et sa large table de travail qui permet d'adapter n'importe quelle matrice.
- > Rapidité dans le changement d'outillage ou de matrice, maximum 30 secondes.
- > *Il n'y a pas de dimension maximale pour le poinçonnage.*

*\* Tous nos produits sont fabriqués dans nos usines en Espagne. Les composants hydrauliques et électroniques sont entièrement de série et choisis parmi les meilleures marques leaders en Europe, disposant d'un service d'assistance technique dans le monde entier : Rexroth, Bosch, Roquet, Schneider Electric, LG, Telemecanique, Pizzato, etc...*

## DIMENSIONS EXTÉRIEURES



## CARACTÉRISTIQUES DE L'EMBALLAGE

- Code de la taxe à l'importation: 84624990
- Base apte pour brouette pour transporter facilement la machine sur le lieu de travail ou de rangement.
- La machine est envoyée complètement montée.
- Emballage sur palette de fer et en caisse de carton triple couche apte pour le transport maritime.
- En option: Emballage complètement en bois traité NIMF15.

### MX700

Largeur	1200 mm
Profondeur	1500 mm
Hauteur	2150 mm
Volume	3,87 m <sup>3</sup>
Poids Net	2000 Kg.
Poids Brut	2015 Kg

# ACCESSOIRES DE SÉRIE POUR MACHINE

## Écrou de couplage pour poinçon et support pour matrices

---



Toutes les poinçonneuses universelles Nargesa sont équipées avec l'utile pour le poinçonnage, avec un écrou de couplage pour poinçon et le support pour matrices.

Les autres accessoires sont en option, ce qui veut dire que chaque client peut équipe sa machine selon son désir et sa nécessité.

Dans Accessoires en option, en bas de page, vous trouverez toute la liste de poinçons possibles et des matrices de toutes sortes qui sont standards.



*Écrou de couplage pour poinçon et support pour matrices*

# ACCESSOIRES EN OPTION

## Poinçons et matrices ronds, carrés, ovales, rectangulaires

---



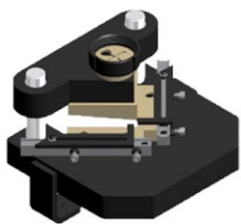
> Chez Nargesa, nous disposons d'un large catalogue de poinçons et matrices de toutes sortes. Si la mesure que désire le client n'est pas dans la liste, nous la fabriquons.

> Dans le PDF, vous pourrez voir tous les types et mesures dont nous disposons.



*Poinçons et matrices MX700*

## Matrice d'encoche à 90° réglable 150x150 MX700



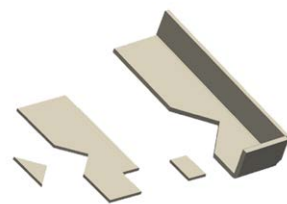
REF: 140-02-02-00001

> Matrice d'encoche de tôle, cornière, etc.  
Ajustable jusqu'à 150x150mm à 90° fixes.

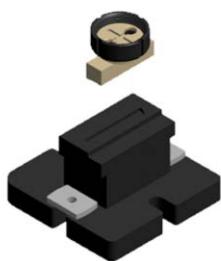
**CAPACITÉ MAXIMALE DE COUPE:** 150x150x8mm.

**POIDS:** 38 Kg.

*Outillage en option.*



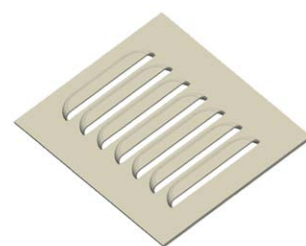
## Matrice pour grilles de ventilation MX700



REF: 140-02-02-00031

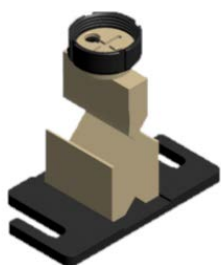
> Matrice pour réaliser des grilles de ventilation en tôle. La quantité de découpe est ajustable. Une découpe à la fois.

*Outillage en option.*



Mesure de la découpe	Épaisseur maximale	Poids
100x20mm	2mm	21 Kg.

## Matrice de pliage 170mm MX700

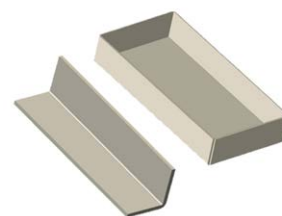


REF: 140-02-02-00034

> Matrice pour plier la tôle et les barres plates jusqu'à 170mm. Poinçon de 88°.

> Matrice en V de 56mm et V de 26mm.

*Outillage en option.*



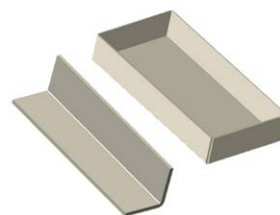
Longueur maximale de pliure	Épaisseur maximale de pliure	Poids
170mm	8 a 12mm	13 Kg.

## Matrice de pliage 350mm MX700



REF: 140-02-02-00043

> Matrice de pliage de tôle et barre plate jusqu'à 350mm. Poinçon de 88°. Matrice en V ajustable de 120mm, 80mm, 40mm et 16mm.



*Outillage en option.*

*Matrice de pliage 350mm MX700*

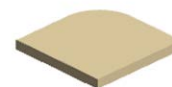
Longueur maximale de pliure	Épaisseur maximale de pliure	Poids
350mm	20 mm	45 Kg.

## Matrice pour arrondir des coins MX700



> Matrice pour arrondir les coins de la tôle selon différents rayons.

> Dans le PDF, vous pourrez voir toutes les sortes et mesures dont nous disposons.



*Matrice pour arrondir des coins MX700*

## Extracteur redresseur MX700



REF: 140-02-02-00042

> Extracteur qui, au moment du poinçonnage, agit comme redresseur pour éviter que la platine se plie au moment de la perforation.

**Épaisseur maximale de la tôle ou de la barre:**  
15mm.

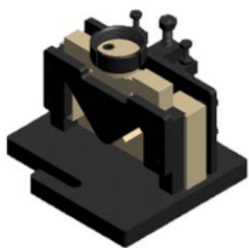
**Poids:**15 kg.

*Outillage en option.*





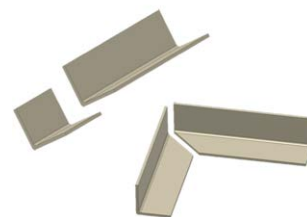
## Matrice à couper des cornières MX700



REF: 140-02-02-00036

> Matrice à couper en angles de 90° et 45°.

*Outillage en option.*



Capacité maximale de coupe droite	Capacité maximale de coupe en biseau	Poids
80x80mm	50x50	35 Kg.

## Matrice pour flèches en tôle MX700



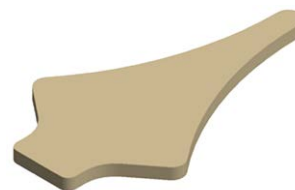
REF: 140-02-02-00041

> Matrice pour découper la tôle en forme de flèche pour les clôtures.

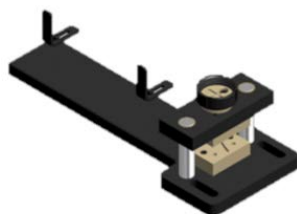
Épaisseur maximale de tôle: 3mm.

Poids: 22 kg.

*Outillage en option.*



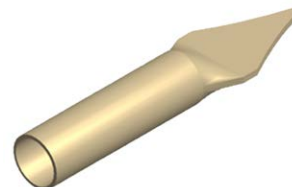
## Matrice pour flèches en tube MX700



REF: 140-02-02-00040

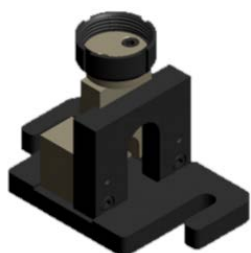
> Matrice pour aplatir et découper le tube en forme de flèche. Apte pour différents diamètres.

*Outillage en option.*



Diamètre maximum du tube	Diamètre minimum du tube	Poids
30x2mm	10x2mm	20 Kg.

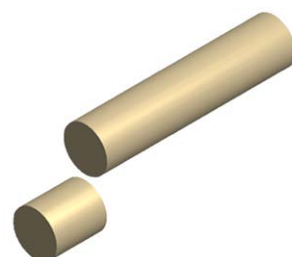
## Matrice pour couper des barres rondes MX700



**REF:** 140-02-02-00038

> Matrice pour couper des barres massives de 3mm à 35mm.

*Outillage en option.*



Diamètre maximum de coupe	Diamètre minimum de coupe	Poids
35mm	3mm	16 Kg.

## Poinçon et matrice de serrure.



**REF:** 140-02-01-00036

> Poinçon et matrice de serrure pour réaliser la découpe du trou de serrure en tôle.

**Compléments nécessaires:** cab60 et tap40.

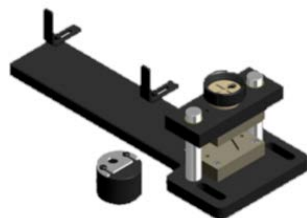
**Épaisseur maximale:** 6mm.

**Poids:** 1 kg.

*Outillage en option.*



## Matrice pour aplatir et percer un tube de clôture MX70



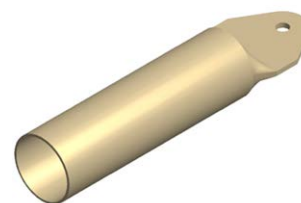
**REF:** 140-02-02-00039

> Matrice pour aplatir et percer un tube de piquet de clôture.

> Admet différents diamètres de tube.

> La mesure du trou est modifiable.

*Outillage en option.*



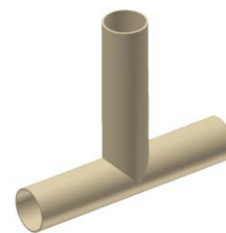
Diamètre maximum du tube	Diamètre minimum du tube	Diamètre du trou	Poids
50mm	10mm	Modifiable.	24 Kg.

## Matrice pour grugeage de tube MX700



> Matrices pour gruger des tubes de  $\varnothing 16$  à  $\varnothing 60$ mm. Il s'agit de couper l'extrémité d'un tube pour pouvoir l'unir à un autre de manière perpendiculaire.

> Dans le PDF, vous pourrez voir toutes les sortes et mesures dont nous disposons.



*Matrice pour grugeage de tube MX700*

## Matrices de poinçonnage d'oreilles MX700



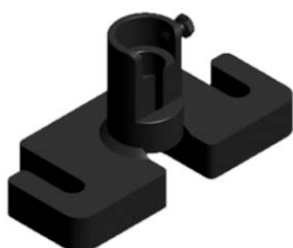
> Matrice pour fabriquer toutes sortes d'oreilles, avec ou sans trou, droites ou arrondies...Très utilisées pour des anneaux, des supports, etc. À partir d'une feuille de tôle, à chaque coup sort une pièce de la longueur que vous désirez.

> Dans le PDF, vous verrez toutes les sortes et mesures dont nous disposons.



*Matrices de poinçonnage d'oreilles MX700*

## Matrice pour percer des cornières et des profilés U



REF: 140-02-01-00031

> Support pour percer des cornières. Les poinçons et les matrices de différents diamètres sont interchangeables.

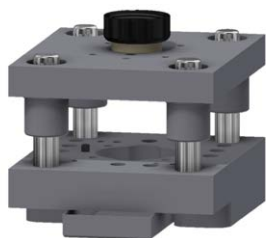
*Outillage en option.*



Diamètre maximale du trou	Diamètre minimum du trou	Poids
28mm	2mm	9 Kg.

## Set support de matrice de coupe et conformé MX700

REF: 140-02-02-00045



> Set support pour coupler les matrices de coupe et de formation d'éléments floraux décoratifs.

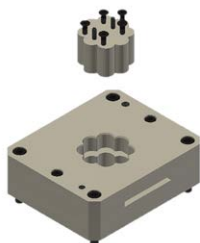
Pièces par set: 2

Poids: 52,5 kg.

*Outillage en option.*

**VIDEO**  
Manuel d'instructions  
de l'outil de coupe et de  
façonnage

## Matrice de coupe de fleurs D65 8 pétales MX700



REF: 140-02-01-00043

> Matrice pour couper feuille en forme de fleur de 8 pétales de 65 mm de diamètre.

> Pour son utilisation est nécessaire le Set de support de coupe et conformé MX700. REF: 140-02-02-00045  
Pour d'autres formes, consultez le fabricant.



*Outillage en option.*

Pièces par set	Épaisseur	Poids
2	1 - 1,5 - 2mm	10,5 Kg.

## Matrice emboutissage fleur D65 8 pétales MX700



REF: 140-02-01-00044

> Matrice pour conformer la feuille en forme de fleur à 8 pétales d'un diamètre de 65mm.

> Pour son utilisation est nécessaire le Set de support de coupe et conformé MX700 REF: 140-02-02-00045 et REF: 140-02-01-00043

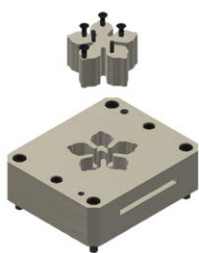
Pour d'autres formes, consultez le fabricant.



*Outillage en option.*

Pièces par set	Épaisseur	Poids
2	1 - 1,5 - 2mm	4,9 Kg.

## Matrice de coupe fleur D85 5 pétales MX700



REF: 140-02-01-00045

> Matrice pour couper feuille en forme de fleur à 5 pétales d'un diamètre de 85mm.

> Pour son utilisation est nécessaire le Set de support de coupe et conformé MX700 REF: 140-02-02-00045 Pour d'autres formes, consultez le fabricant.



*Outillage en option.*

Pièces par set	Épaisseur	Poids
2	1 - 1,5 - 2mm	10,4 Kg.

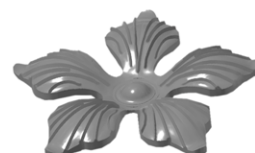
## Matrice emboutissage fleur D85 5 pétales MX700



REF: 140-02-01-00046

> Matrice pour conformer la feuille en forme de fleur à 5 pétales d'un diamètre de 85mm.

> Pour son utilisation est nécessaire le Set de support de coupe et conformé MX700 REF: 140-02-02-00045 et REF: 140-02-01-00045 Pour d'autres formes, consultez le fabricant.



*Outillage en option.*

Pièces par set	Épaisseur	Poids
2	1 - 1,5 - 2mm	6,2 Kg.

## Matrice de coupe feuille 108x42 MX700



REF: 140-02-01-00047

> Matrice pour couper tôle sous forme de feuille de 108x42mm.

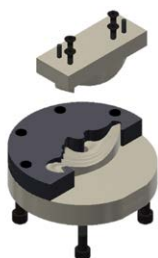
> Pour son utilisation est nécessaire le Set de support de coupe et conformé MX700 REF: 140-02-02-00045 Pour d'autres formes, consultez le fabricant.



*Outillage en option.*

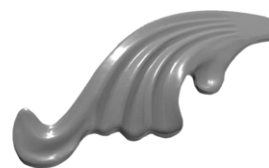
Pièces par set	Épaisseur	Poids
2	1 - 1,5 - 2mm	10,2 Kg.

## Matrice emboutissage feuille 108x42 gauche MX700



REF: 140-02-01-00048

- > Matrice pour conformer Tôle en forme de feuille de 108x42mm gauche.
  - > Pour son utilisation est nécessaire le Set de support de coupe et conformé MX700 REF: 140-02-02-00045 et REF:140-02-01-00047
- Pour d'autres formes, consultez le fabricant.



*Outillage en option.*

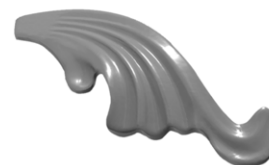
Pièces par set	Épaisseur	Poids
2	1 - 1,5 - 2mm	6,2 Kg.

## Matrice emboutissage feuille 108x42 droite MX700



REF: 140-02-01-00049

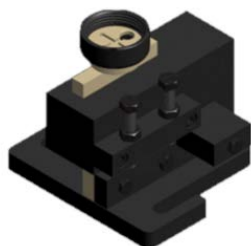
- > Matrice pour conformer Tôle en forme de feuille de 108x42mm droite.
  - > Pour son utilisation est nécessaire le Set de support de coupe et conformé MX700 REF: 140-02-02-00045 et REF: 140-02-01-00047
- Pour d'autres formes, consultez le fabricant.



*Outillage en option.*

Pièces par set	Épaisseur	Poids
2	1 - 1,5 - 2mm	6,2 Kg.

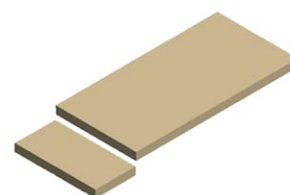
## Matrice de coupe de platine 200x20mm MX700



REF: 140-02-02-00002

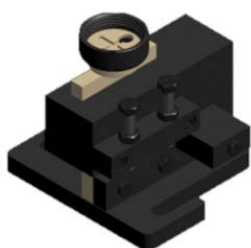
- > Matrice pour couper de la tôle ou des platines à partir de 0.8mm jusqu'à 20mm d'épaisseur.

**Capacité maximale de coupe:** 200x20mm.  
**Poids:** 54 Kg.



*Outillage en option.*

## Matrice de coupe de platine 100x12mm MX700



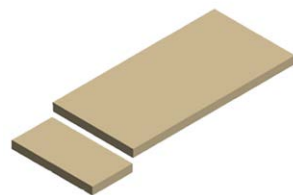
REF: 140-02-02-00037

> Matrice pour couper de la tôle ou des platines à partir de 0.8mm jusqu'à 12mm d'épaisseur.

Capacité maximale de coupe: 100x12mm.

Poids: 29 Kg.

*Outillage en option.*



## Matrice de coupe feuille dentelée MX700



REF: 140-02-01-00052

> Matrice pour couper tôle sous forme de feuille dentelée 115x50mm.

> Pour son utilisation est nécessaire le set de support de coupe et conformé MX700 REF: 140-02-02-00045 Pour d'autres formes, consultez le fabricant.

*Outillage en option.*



Pièces par set	Épaisseur	Poids
2	1 - 1,5 - 2mm	10,2 Kg.

## Matrice emboutissage feuille dentelée MX700



REF: 140-02-01-00055

> Matrice pour conformer Tôle en forme de feuille dentelée 115x50mm.

> Pour son utilisation est nécessaire le set de support de coupe et conformé MX700 REF: 140-02-02-00045 et REF: 140-02-01-00052

Pour d'autres formes, consultez le fabricant.

*Outillage en option.*



Pièces par set	Épaisseur	Poids
2	1 - 1,5 - 2mm	16,4 Kg.

## Matrice de coupe feuille doublé MX700

REF: 140-02-01-00051



- > Matrice pour couper tôle sous forme de feuille doublé 70x65mm.
- > Pour son utilisation est nécessaire le set de support de coupe et conformé MX700 REF: 140-02-02-00045 Pour d'autres formes, consultez le fabricant.



*Outillage en option.*

Pièces par set	Épaisseur	Poids
2	1 - 1,5 - 2mm	10,5 Kg.

## Matrice emboutissage feuille double droite MX700

REF: 140-02-01-00053



- > Matrice pour conformer Tôle en forme de feuille double 70x65mm droite.
- > Pour son utilisation est nécessaire le set de support de coupe et conformé MX700 REF: 140-02-02-00045 et REF: 140-02-01-00051 Pour d'autres formes, consultez le fabricant.



*Outillage en option.*

Pièces par set	Épaisseur	Poids
2	1 - 1,5 - 2mm	17,3 Kg.

## Matrice emboutissage feuille double gauche MX700

REF: 140-02-01-00054



- > Matrice pour conformer Tôle en forme de feuille double 70x65mm gauche.
- > Pour son utilisation est nécessaire le set de support de coupe et conformé MX700 REF: 140-02-02-00045 et REF: 140-02-01-00051 Pour d'autres formes, consultez le fabricant.



*Outillage en option.*

Pièces par set	Épaisseur	Poids
2	1 - 1,5 - 2mm	17,3 Kg.



# NOTRE GAMME DE PRODUIT



POINÇONNEUSES  
HYDRAULIQUES



CINTREUSES À GALETS



CINTREUSE À TUBES SANS  
SOURIS



PRESSES PLIEUSES  
HORIZONTALES



CINTREUSES À VOLUTES



PRESSES PLIEUSES  
HYDRAULIQUES



CISAILLES GUILLOTINES  
HYDRAULIQUES



FOURS DE FORGE



MACHINES À GAUFREUR  
À FROID



MACHINES À FORGER À  
CHAUD



BROCHEUSES  
HYDRAULIQUES



MARTEAUX PILON POUR  
LA FORGE



PRESSES DE SERRURES

## GARANTIE

La garantie des machines Nargesa est de 3 ans pour autant que le client s'enregistre dans notre page web. S'il ne le fait pas, la garantie est de 1 an seulement. La garantie de la machine couvre pendant trois ans tout défaut de fabrication (pas ceux de mauvaise utilisation) que pourraient présenter les composants de la machine. La main-d'œuvre et les déplacements pour procéder à son éventuel remplacement n'entrent pas dans cette garantie.

Entreprises partenaires.



Airpharm

## LIVRAISON MONDIALE

Du moment que le client contracte ce service, Nargesa prend en charge le transport jusqu'à la destination finale de la machine. Il y a aussi la possibilité que le client contracte lui-même le transport avec sa propre agence de confiance.

## SERVICE TECHNIQUE

Tous nos clients ont accès à notre support technique de forme rapide et efficace.

90% des problèmes se règlent dans les 24 heures par téléphone, email, skype ou vidéoconférence.

Suivez-nous

---

### PRADA NARGESA, S.L.

Ctra. De Garrigàs a Sant Miquel s/n  
17476 Palau de Santa Eulalia (Girona) Spain  
Tel. +34 972 568 085

[www.nargesa.com](http://www.nargesa.com)

[nargesa@nargesa.com](mailto:nargesa@nargesa.com)



---

L'information détaillée dans cette brochure peut souffrir variations