

**N NARGESA®**

TORSIONADORA DE FORJA EN FRÍO

**MT500A**



**años**

**fabricando maquinaria industrial**

# TORSIONADORAS DE FORJA EN FRÍO

*Las torsionadoras Nargesa fueron patentadas por Prada Nargesa hace unos años, esto nos convierte en punteros en la fabricación en este tipo de máquinas. Está fabricada en un mono bloque de acero soldado y mecanizado. Pensada para trabajar el hierro en frío.*

## PEDIR PRESUPUESTO

Por favor, rellene el siguiente formulario. Nos pondremos en contacto en menos de 24h.  
*Días laborables*

## VÍDEO DE FUNCIONAMIENTO

Vídeo del funcionamiento de la máquina

## ALGUNO DE NUESTROS CLIENTES



## MT150A

- > Capacidad máxima de torsionado: 20 mm o 3/4" de pulgada.
- > Capacidad máxima de doblado: 16 mm o 5/8" de pulgada.
- > Capacidad máxima de torsionado y doblado en pletina: 35x10 mm o 1 1/4"x3/8" pulgada.
- > Longitud máxima de torsionado seguido: 960 mm.
- > Velocidad de rotación ajustable de 0 a 9 R.P.M.



## MT500A

- > Capacidad máxima de torsionado: 40 mm o 1 3/8" pulgadas.
- > Capacidad máxima de doblado: 25 mm o 1" pulgadas.
- > Capacidad máxima de torsionado y doblado en pletina: 50x10 mm o 2" x3/8" pulgadas.
- > Longitud máxima de torsionado seguido 1.620 mm.
- > Velocidad de rotación ajustable de 0 a 10 RPM.



# CARACTERÍSTICAS

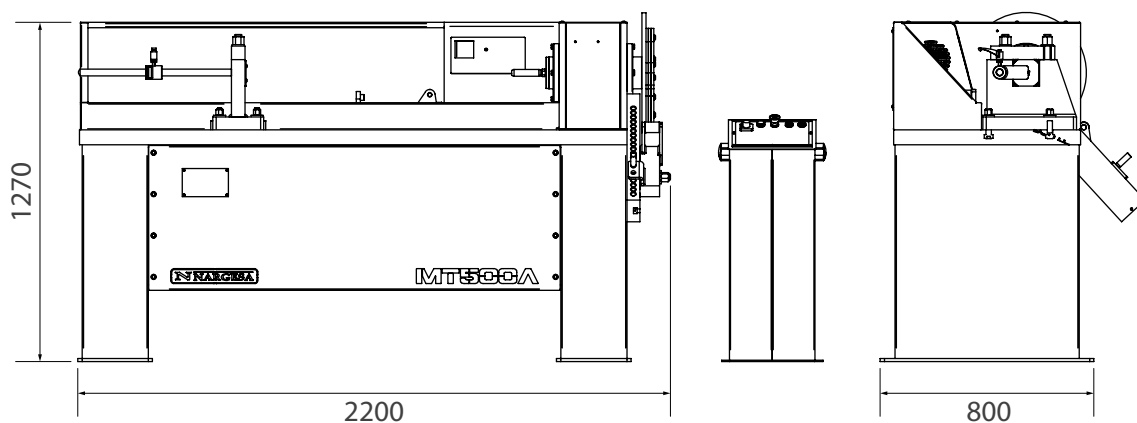
La Torsionadora Nargesa MT500A automática, con programador de piezas, fabrica todo tipo de piezas para la forja ornamental, barrotes, volutas, etc. Capacidad máxima de torsionado: cuadrado 40mm, doblado máximo: cuadradillo 25 mm.

- > Método de trabajo mediante la torsión y la flexión en frío.
  - > Máquina apta para pequeñas, medianas y grandes producciones.
  - > Transmisión segura y fiable mediante un motor-reductor de piñones planos templados, consiguiendo un gran rendimiento y mínimo mantenimiento.
  - > Perfecta para realizar todo tipo de piezas ornamentales estándar e imprescindible para realizar diseños propios mucho más cotizados en el mercado.
  - > Dispone de dos sitios de trabajo, uno de torsionado y otro de doblado sin límite de cuello.
- Para realizar este tipo de trabajos especiales, Nargesa suministra bajo pedido los útiles o proporciona los discos de acople para que el mismo cliente pueda realizar sus propios diseños.
- > La torsionadora Nargesa MT500A viene de serie con un kit de utillajes predeterminados con los cuales podrá realizar infinidad de piezas: Torsionados, volutas, doblados, curvados, ganchos, eslabones, etc.

- > Capacidad máxima de torsionado 40 mm o 1 3/8" pulgadas.
- > Capacidad máxima de doblado 25 mm o 1" pulgadas.
- > Capacidad máxima de torsionado y doblado en pletina, planchuela o pasamano de 50x10 mm o 2" x3/8" pulgadas.
- > Posibilidad de adquirir los utillajes de la máquina en mm o en pulgadas.
- > Longitud máxima de torsionado seguido 1.620 mm.
- > Potencia del Motor: 4Kw / 5,5 Cv. (Hp).
- > Programador CNC para realizar altas producciones.
- > Tensión a 3 fases: 230/400 V.
- > Velocidad de rotación ajustable de 0 a 10 RPM.

*\* Todos nuestros productos están fabricados en nuestras instalaciones en España. Los componentes hidráulicos y electrónicos son completamente estándar y de las mejores marcas de primer orden Europeo, con servicio técnico en todo el mundo: Rexroth, Bosch, Roquet, Schneider Electric, LG, Telemecanique, Pizzato...*

## DIMENSIONES EXTERIORES



## CARACTERÍSTICAS DEL EMBALAJE

- Código Arancelario: 84622998
- La máquina se envía completamente montada.
- Embalaje con palet de madera NIMF15 y caja de cartón de 3 capas apta para el transporte marítimo.
- Opcional: Embalaje completo de madera NIMF15.

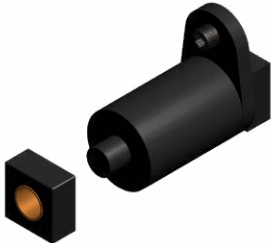
### MT500A

Ancho	2200 mm
Fondo	1000 mm
Alto	1480 mm
Volumen	3,25 m <sup>3</sup>
Peso Neto	1350 Kg.
Peso Bruto	1450 Kg.

# ACCESORIOS SUMINISTRADOS CON LA MAQUINA

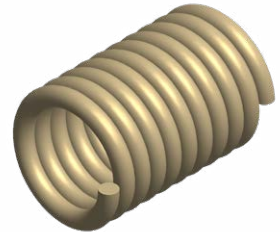
## Matriz de anillas de 80mm. MT500A

---



REF: 130-01-03-00010

- > Matriz de acero F1140 para realizar anillas de diámetro interior 80mm tanto en redondo o cuadrado.
- > La espiral, se corta y se obtienen varios aros para poner entre los barrotes.

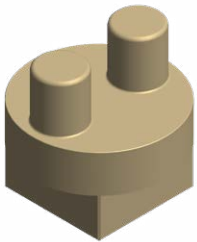


**Diámetro interno anilla:** 80mm.  
**Capacidad máxima:** redondo o cuadrado 16mm.

*Utillaje de serie.*

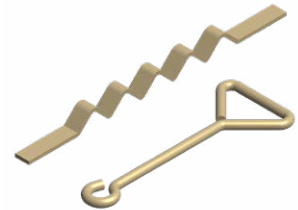
## Matriz de tetones MT500A

---



REF: 120-01-03-00007

- > Matriz de Microfusión templada para realizar todo tipo de doblados ganchos, eslabones, cadena, etc.
- > Pletina de 50x10mm.
- > Dobla todo tipo de materiales.  
*Para otros diámetros consulte con el fabricante.*

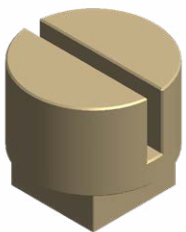


**Capacidad máxima:** redondo o cuadrado 20mm.

*Utillaje de serie.*

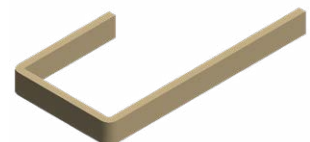
## Matriz de doblar pletina MT500A

---



REF: 140-01-03-00011

- > Matriz de acero templado para realizar doblados en pletina, pasamano o planchuela de todo tipo.
- > Doblado con mínimo radio exterior.

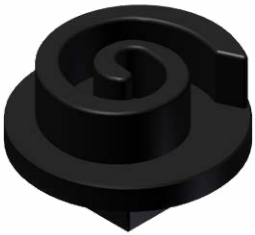


**Capacidad máxima:** Pletina de 50x10mm.  
**Peso:** 3,1 Kg.

*Utillaje de serie.*

## Matriz espiral diámetro 120mm MT500A

---

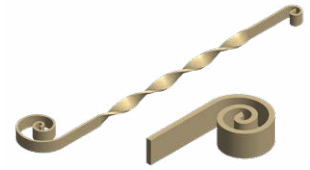


REF: 120-01-03-00117

- > Matriz de acero templado F1140 para realizar la segunda operación de la espiral en pletina, cuadrado o redondo.
- > Máximo de 10mm de espesor.

**Diámetro externo voluta:** 120mm.  
**Capacidad máxima:** 40x8mm.

*Utillaje de serie.*



## Matriz espiral diámetro 220mm MT500A

---

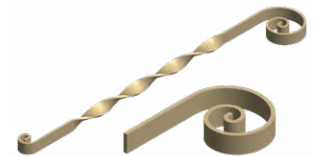


REF: 130-01-03-00172

- > Matriz de acero F1140 para realizar la segunda operación de la espiral en pletina, cuadrado o redondo.
- > Máxima de 16mm de espesor.

**Diámetro externo voluta:** 220mm.  
**Capacidad máxima:** 40x10mm.

*Utillaje de serie.*



## Matriz espiral diámetro 450mm

---



REF:130-01-03-00171

- > Matriz de acero F1140 para realizar la segunda operación de la espiral en pletina, cuadrado o redondo.
- > Máximo de 25mm de espesor.

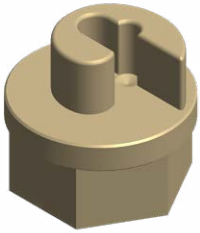
**Diámetro externo voluta:** 450mm.  
**Capacidad máxima:** 50x10mm.

*Utillaje de serie.*



## Matriz inicio espiral diámetro 100mm MT500A

---

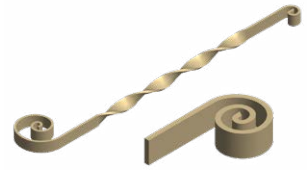


REF: 120-01-03-00116

- > Matriz de acero templado F1140 para realizar el inicio de la espiral en pletina, cuadrado o redondo.
- > Máximo 16mm de espesor.

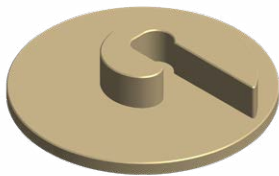
**Diámetro externo voluta:** 100mm.  
**Capacidad máxima:** 40x10mm.

*Utillaje de serie.*



## Matriz inicio espiral diámetro 180mm

---

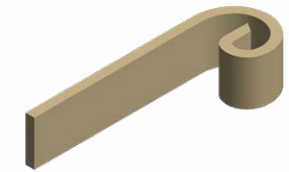


REF:120-01-03-000153

- > Matriz de acero templado F1140 para realizar el inicio de la espiral en pletina, cuadrado o redondo.
- > Máximo de 25mm de espesor.

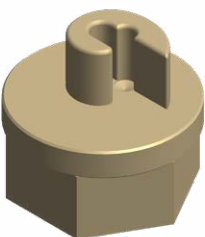
**Diámetro externo voluta:** 180mm.  
**Capacidad máxima:** 50x10mm.

*Utillaje de serie.*



## Matriz inicio espiral diámetro 80mm MT500A

---

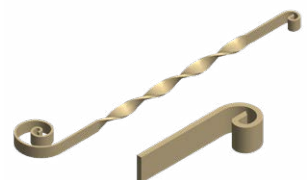


REF: 120-01-03-00115

- > Matriz de acero templado F1140 para realizar el inicio de la espiral en pletina, cuadrado o redondo.
- > Máximo de 10mm de espesor.

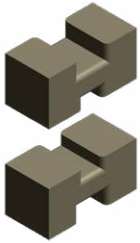
**Diámetro externo voluta:** 80mm.  
**Capacidad máxima:** 40x8mm.

*Utillaje de serie.*





## Matriz para torsionar cuadrado 12 y 35mm o 1/4" y 1 1/2" pulgada whitwort



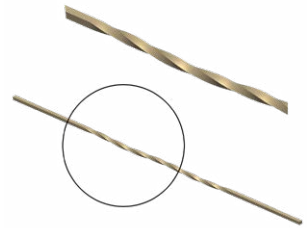
**Unidades por máquina: 2**

> Matriz de acero templado F1140 para realizar el torsionado en cuadradillo de 12x12mm y 35x35mm o 1/4x1/4" y 1 1/2"x1 1/2" Pulgadas Whitwort, en acero al carbono convencional.

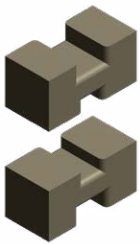
**REF:** 120-01-03-00123 (12x12mm y 35x35mm).

**REF:** 125-01-03-00100 (1/4x1/4" y 1 1/2"x1 1/2" Pulgadas Whitwort).

*Utillaje de serie.*



## Matriz para torsionar cuadrado 14 y 30mm o 3/8" y 1 1/4" pulgada whitwort



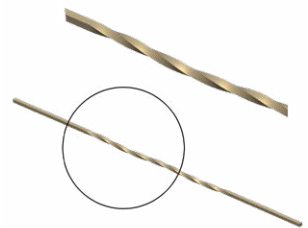
**Unidades por máquina: 2**

> Matriz de acero templado F1140 para realizar el torsionado en cuadradillo de 14x14mm y 30x30mm o 3/8x3/8" y 1 1/4"x1 1/4" Pulgadas Whitwort, en acero al carbono convencional.

**REF:** 120-01-03-00124 (14x14mm y 30x30mm).

**REF:** 125-01-03-00101(3/8"x3/8" y 1 1/4"x1 1/4" Pulgadas Whitwort).

*Utillaje de serie.*



## Matriz para torsionar cuadrado 16 y 25mm o 1" y 1/2" pulgada whitwort



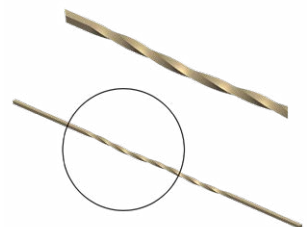
**Unidades por máquina: 2**

> Matriz de acero templado F1140 para realizar el torsionado en cuadradillo de 16x16mm y 25x25mm o 1"x1" y 1/2"x1/2" Pulgadas Whitwort, en acero al carbono convencional.

**REF:** 120-01-03-00125 (16x16mm y 25x25mm).

**REF:** 125-01-03-00102 (1"x1" y 1/2"x1/2" Pulgadas Whitwort).

*Utillaje de serie*



## Matriz para torsionar cuadrado 18 y 20mm o 3/4" y 5/8" pulgada whitwort



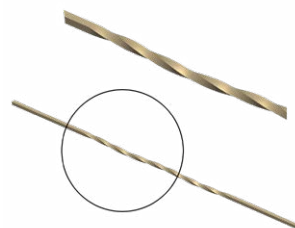
Unidades por máquina: 2

> Matriz de acero templado f1140 para realizar el torsionado en cuadradillo de 18x18mm y 20x20mm o 3/4"x3/4" y 5/8x5/8" pulgadas whitwort, en acero al carbono convencional.

REF: 120-01-03-00127 (18x18mm y 20x20mm).

REF: 125-01-03-00103 (3/4x3/4" y 5/8x5/8" pulgadas whitwort).

*Utillaje de serie.*



## Matriz para torsionar cuadrado 40mm y pletina de 50x10 mm o 1 3/4" y 2"x3/8" pulgada whitwort



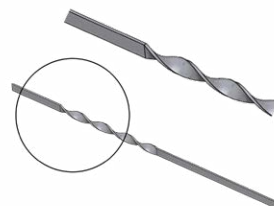
Unidades por máquina: 2

> Matriz de acero templado f1140 para realizar el torsionado en cuadradillo de 40x40mm y pletina de 50x10mm o 1 3/4"x1 3/4" y 2"x3/8" pulgadas whitwort, en acero al carbono convencional.

REF: 120-01-03-00126 (40x40mm y 50x10mm).

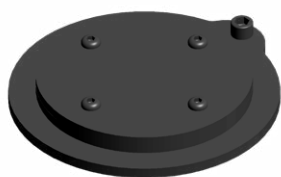
REF: 125-01-03-00104 (1 3/4"x1 3/4" y 2"x3/8" pulgadas whitwort).

*Utillaje de serie.*



## ACCESORIOS OPCIONALES

### Matriz pecho paloma diámetro 225mm MT500A



REF: 140-01-03-00003

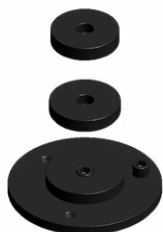
> Matriz de acero para realizar el pecho o buche paloma, muy utilizado en balcones y ventanas.

*Utillaje opcional.*



Diámetro interno	Capacidad máxima	Peso
225mm	Redondo o cuadrado de 16mm.	12 Kg.

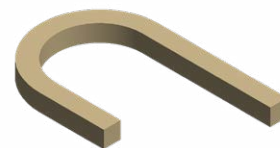
## Anillas radio fijo diámetro interior 96,100,110mm MT500A



REF: 140-01-03-00005

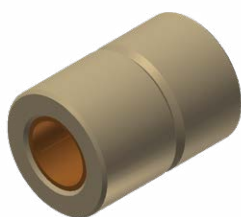
> Matriz de acero para realizar doblados en redondo y cuadrado, llamada barandilla Inglesa.

*Utillaje opcional.*



Diámetro interno	Capacidad máxima	Peso
96,100,110mm	Redondo o cuadrado de 16mm.	10 Kg.

## Matriz volutas al canto MT500A



REF: 140-01-03-00006

> Matriz de acero templado para realizar volutas o espirales al canto para darle un aspecto diferente, muy utilizado en determinados países.

**Capacidad máxima:** redondo o cuadrado de 25mm.

**Peso:** 0,400 Kg.

*Utillaje opcional.*



## Utillaje de piñas MT500A



REF: 140-01-03-00012

> Utillaje para realizar piñas de todo tipo en diferentes medidas de cuadradillo o redondo.

> Utillaje disponible para cuadrado en milímetros y en pulgadas.

**Capacidad máxima:** 4 cuadrados o redondos de 12 mm.

**Peso:** 55kg.

*Utillaje opcional.*



*Manual de instrucciones. Milímetros*

*Manual de instrucciones. Pulgadas*

## Matriz volutas ovaladas

REF: 140-01-03-00004



> Matriz de acero para realizar volutas ovaladas para todo tipo de barandillas.

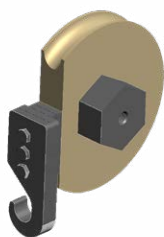


*Utilillaje opcional.*

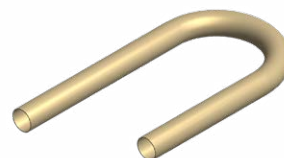
Unidades por matriz	Diámetro exterior	Capacidad máxima	Peso
2	240x190mm	Redondo o cuadrado de 16mm	11 Kg.

## Curva de radio fijo en tubo

REF: 140-01-03-00002



> Matriz de acero para realizar curvas en tubo de radio fijo y ajustable a diferentes grados.



*Utilillaje opcional.*

Diámetro máx. tubo	Espesor mín. tubo	Radio de la pieza	Grados	Peso
40mm	3mm	3x diámetro del tubo	Máx. 180 grados	15 a 35 Kg.

## Matriz rabo de cerdo

REF: 140-01-03-00001



> Matriz de acero para realizar el doblado llamado comúnmente rabo de cerdo, muy utilizado en balcones, barandillas, y muchas utilidades ornamentales.



*Utilillaje opcional.*

Piezas por matriz	Rabo de cerdo	Capacidad máxima	Peso
7	A derechas, izquierdas y doble.	Redondo de 16mm.	35 Kg.

# NUESTRA GAMA DE PRODUCTOS



PUNZONADORAS  
HIDRÁULICAS



CURVADORAS DE TUBOS Y  
PERFILES



CURVADORAS DE TUBOS  
SIN MANDRIL



PRENSAS PLEGADORAS  
HORIZONTALES



TORSIONADORAS DE  
FORJA EN FRÍO



PLEGADORAS  
HIDRÁULICAS



CIZALLAS HIDRÁULICAS



HORNOS DE FORJA



MAQUINAS DE GRAVAR  
EN FRÍO



MAQUINAS DE FORJA EN  
CALIENTE



BROCHADORAS  
VERTICALES



MARTILLOS PILÓN PARA  
FORJA



TROQUELADORAS DE  
CERRADURAS

## GARANTÍA

La garantía de las máquinas Nargesa es por 3 años siempre que el cliente se registre en nuestra página web. Sino, solo es uno. La garantía de la máquina cubre durante tres años, cualquier defecto de fabricación, no del mal uso, que presenten los componentes de la misma. La mano de obra y los desplazamientos para proceder a su eventual sustitución, no se incluyen en esta garantía.

Empresas colaboradoras



## ENVÍO A TODO EL MUNDO

Siempre que el cliente lo contrate Nargesa se hace cargo del transporte hasta el destino final de la máquina. También hay la posibilidad que el mismo cliente contrate el transporte con su propia agencia de confianza.

## SERVICIO TÉCNICO

Todos nuestros clientes tienen acceso al soporte técnico de forma rápida y eficaz. El 90% de las incidencias se solucionan por teléfono, correo electrónico, Skype o videoconferencia antes de 24 horas. En caso de necesitar asistencia técnica presencial, desplazamos un técnico hasta sus instalaciones.

Síguenos en

---

### PRADA NARGESA, S.L.

Ctra. De Garrigàs a Sant Miquel s/n  
17476 Palau de Santa Eulalia (Girona) Spain  
Tel. +34 972 568 085

[www.nargesa.com](http://www.nargesa.com)

[nargesa@nargesa.com](mailto:nargesa@nargesa.com)

