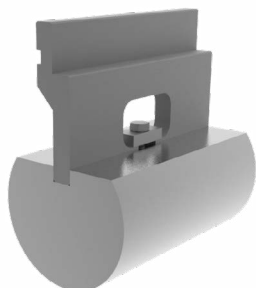


## Accesorios para Prensa plegadora horizontal PP200CNC

### Porta radios grandes PU.67.14

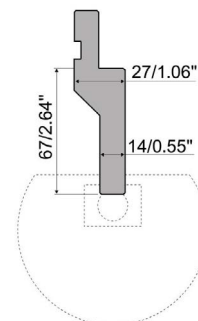


**Referencia: 140-16-01-00043**

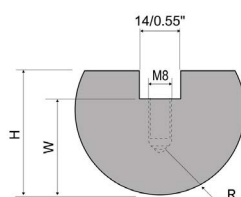
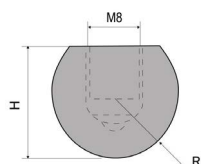
Soporte para herramientas de doblado R1 estilo Europeo.  
(Para radios de 8 a 50 mm)

**Longitud de plegado: 161 mm**

**Peso: 1,80 Kg.**



### Elementos de radio para Porta radios grandes PU.67.14

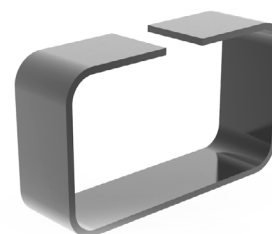


Elementos de radio para plegar. Fabricadas en C45, un acero de grado medio, de alta calidad, con propiedades mecánicas constantes y con buena resistencia cromada exteriormente.

**Tonelaje: 800 kN/m max.**

*Para su uso es necesario el Porta radios grandes PU67.14*

Consulte la siguiente tabla de radios:



Código	Referencia	R (mm)	H (mm)	A (mm)	Peso
PU.67.14.R8	140-16-01-00054	8	13	-	0,04 Kg.
PU.67.14.R9	140-16-01-00055	9	16	-	0,04 Kg.
PU.67.14.R10	140-16-01-00056	10	16	-	0,04 Kg.
PU.67.14.R12,5	140-16-01-00057	12,5	17	22	0,50 Kg.
PU.67.14.R15	140-16-01-00058	15	20	27	0,75 Kg.
PU.67.14.R17,5	140-16-01-00059	17,5	22	32	1,00 Kg.
PU.67.14.R20	140-16-01-00060	20	24	34	1,40 Kg.
PU.67.14.R22,5	140-16-01-00061	22,5	25	35	1,50 Kg.
PU.67.14.R25	140-16-01-00062	25	29	39	2,00 Kg.
PU.67.14.R27,5	140-16-01-00063	27,5	34	44	2,50 Kg.
PU.67.14.R30	140-16-01-00064	30	34	44	2,70 Kg.
PU.67.14.R32,5	140-16-01-00065	32,5	37	47	3,20 Kg.
PU.67.14.R35	140-16-01-00066	35	45	55	4,10 Kg.
PU.67.14.R37,5	140-16-01-00067	37,5	42	52	4,10 Kg.
PU.67.14.R40	140-16-01-00068	40	45	55	4,60 Kg.
PU.67.14.R45	140-16-01-00069	45	60	70	6,80 Kg.
PU.67.14.R50	140-16-01-00070	50	70	80	8,70 Kg.